



PROVINCIA DI BENEVENTO
Settore Tecnico

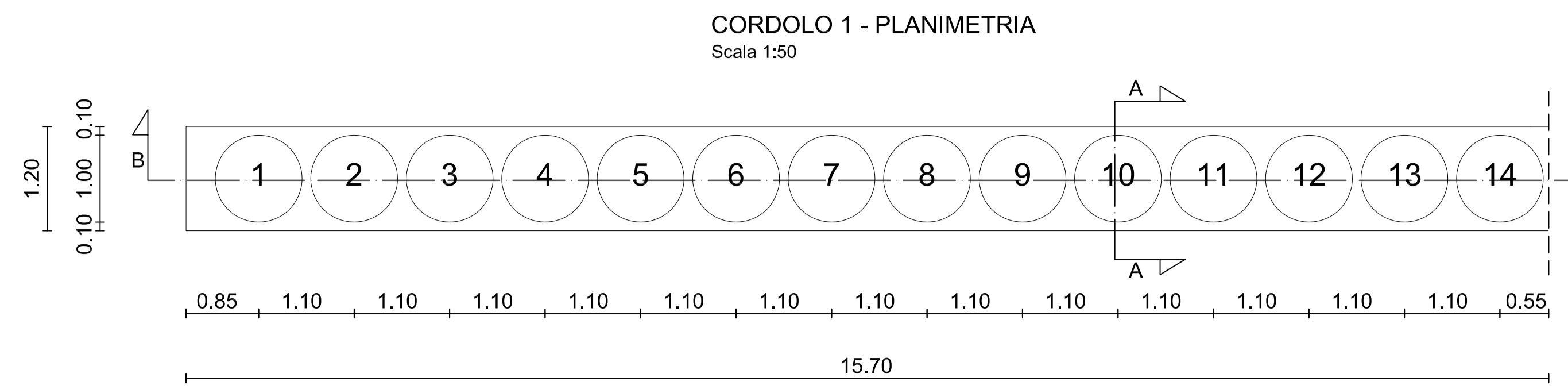
Viale G. Carducci, 1 - Benevento -
Tel 0824/774220 - pec: settore.tecnico@pec.provincia.benevento.it

S.P. n.11 PANNARANO PIETRASTORNINA
LAVORI DI CONSOLIDAMENTO TRATTO STRADALE
BIVIO BORRECA - CAPUTI - PANNARANO

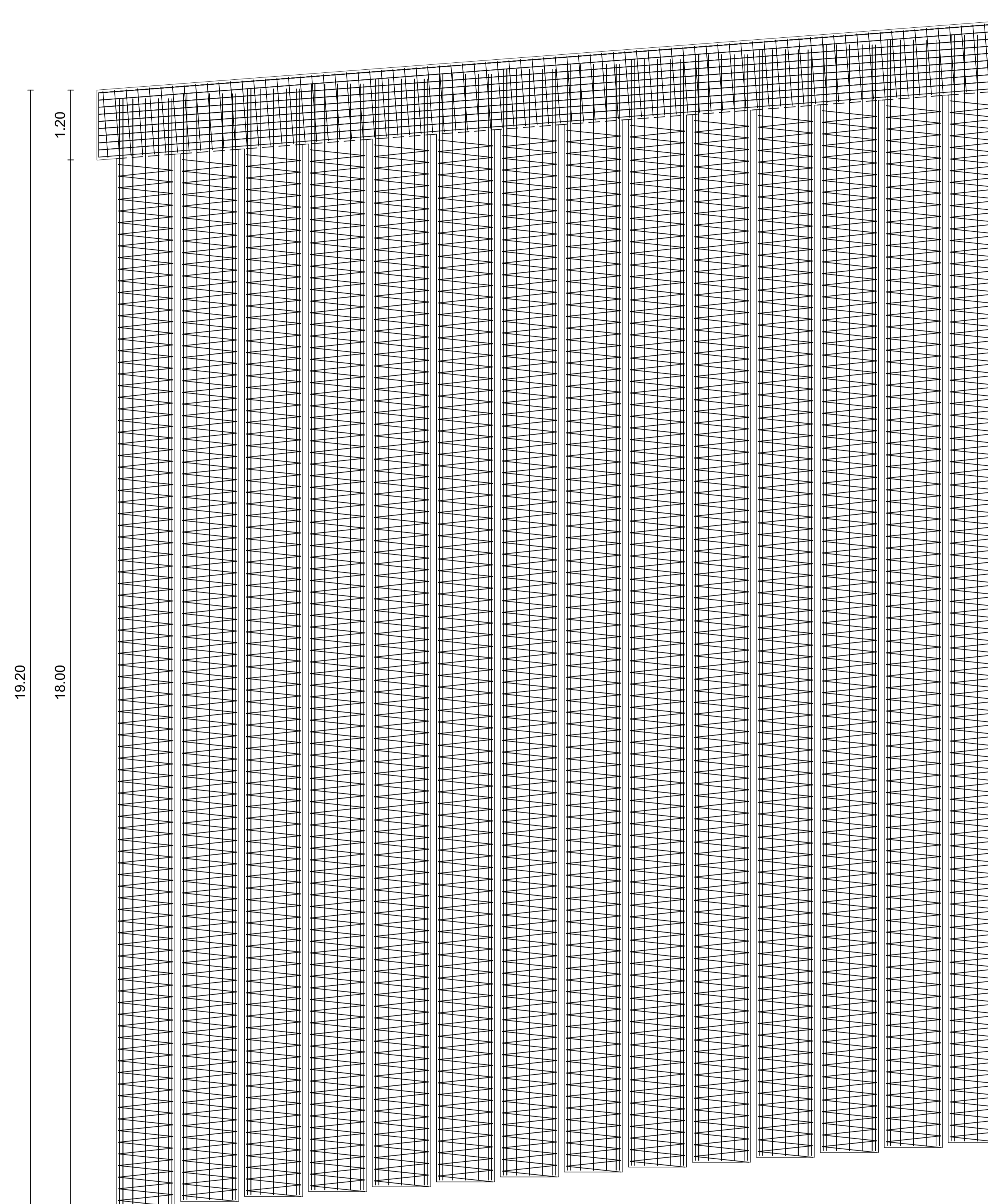
PROGETTO DEFINITIVO-ESECUTIVO

Allegato:	SCALA
CORDOLO 1 PARATIA ARMATURA E PARTICOLARI	1:10 1:50

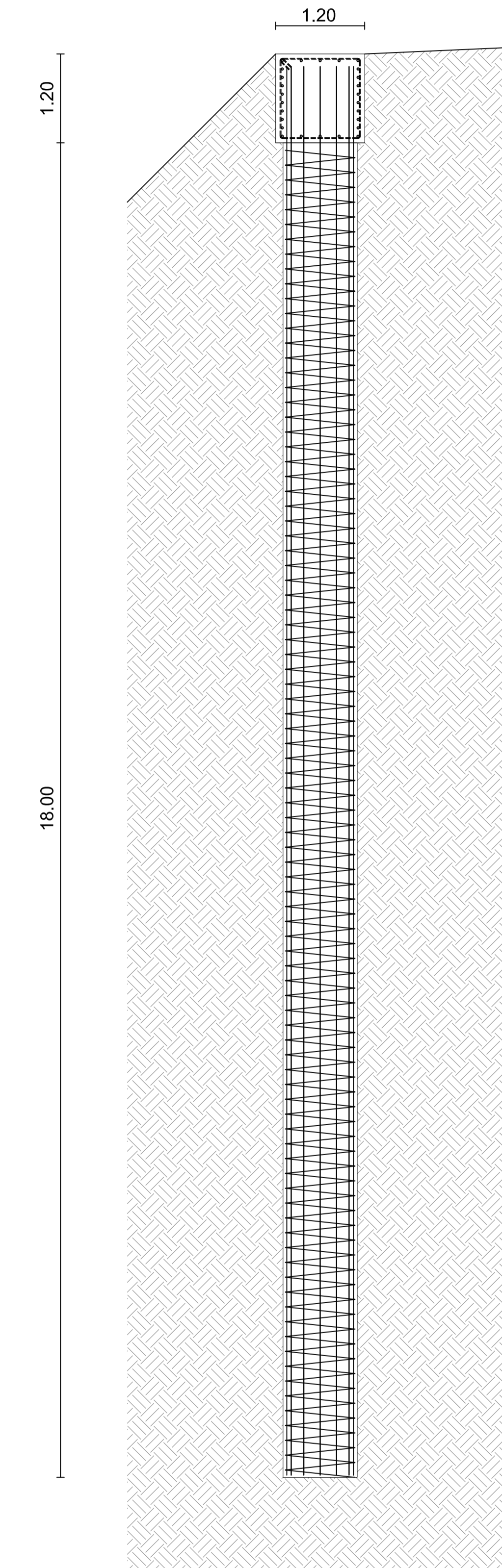
I TECNICI	ELABORATI STRUTTURALI TAV. N.
Responsabile del Procedimento - Responsabile U.O. <small>Dr. SSA Arch. Alessandrina Pappalardo</small>	Str 07
Responsabile del servizio di viabilità <small>Dr. Ing. Michelantonio Panarese</small>	
Dirigente Settore Tecnico: <small>Dr. Ing. Angelo Carmine Giordano</small>	DATA
Progettazione architettonica - Sicurezza - Strutturale: <small>Dr. Ing. Carmine Covelli</small>	27/11/2020



CORDOLO 1 - SEZIONE STRUTTURALE LONGITUDINALE B-B
Scala 1:50



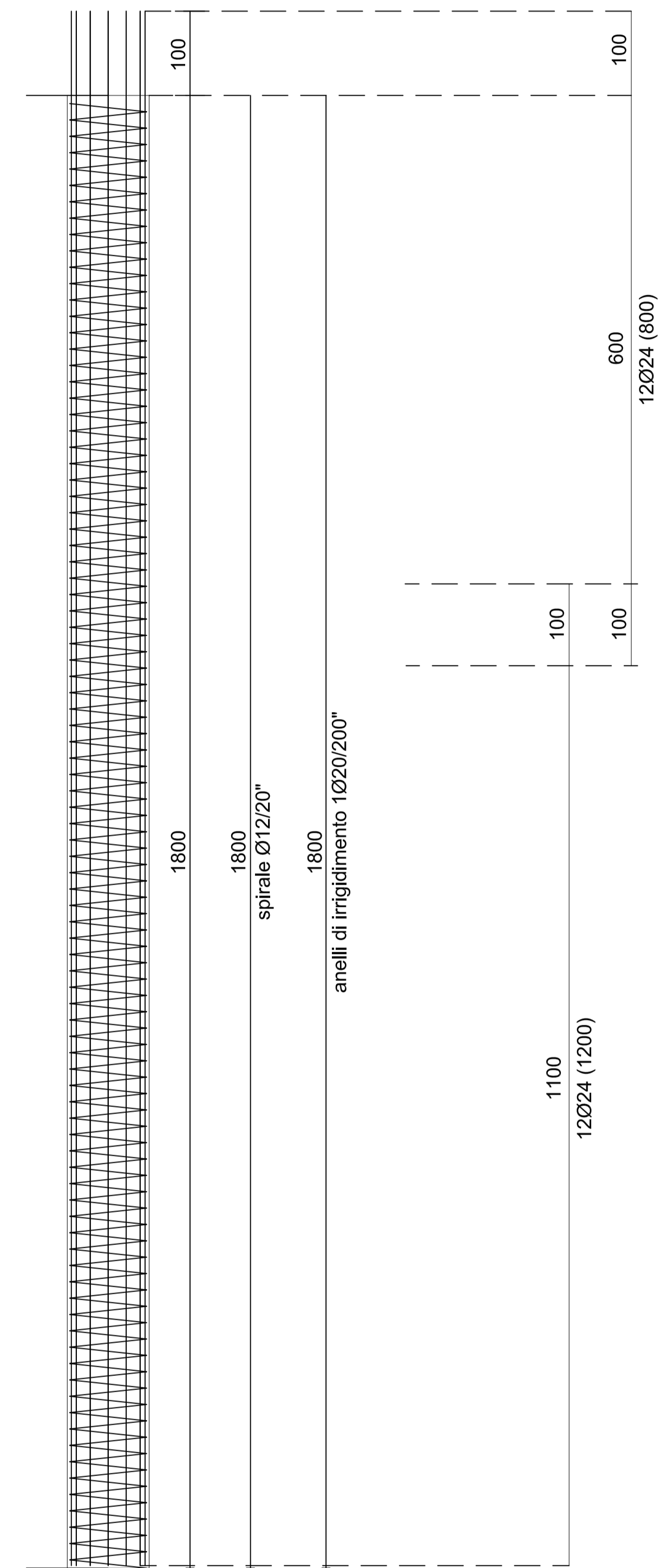
CORDOLO 1 - SEZIONE STRUTTURALE TRASVERSALE A-A
Scala 1:50



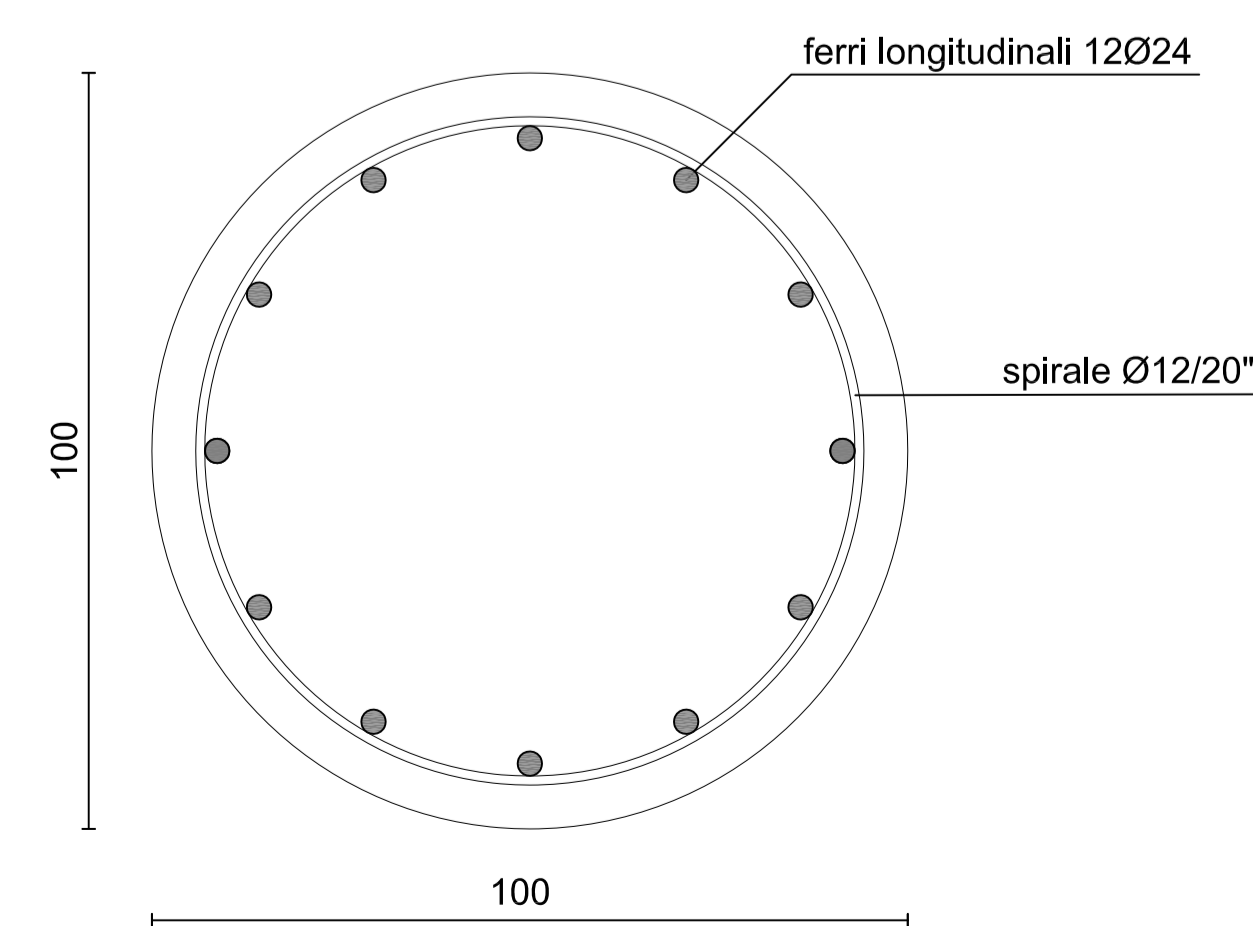
RIEPILOGO ARMATURE

Palo	Diametro (cm)	Profondità (mt)	Armatura	Spirale
1	Ø100	18.00	12Ø24	Ø12/20"
2	Ø100	18.00	12Ø24	Ø12/20"
3	Ø100	18.00	12Ø24	Ø12/20"
4	Ø100	18.00	12Ø24	Ø12/20"
5	Ø100	18.00	12Ø24	Ø12/20"
6	Ø100	18.00	12Ø24	Ø12/20"
7	Ø100	18.00	12Ø24	Ø12/20"
8	Ø100	18.00	12Ø24	Ø12/20"
9	Ø100	18.00	12Ø24	Ø12/20"
10	Ø100	18.00	12Ø24	Ø12/20"
11	Ø100	18.00	12Ø24	Ø12/20"
12	Ø100	18.00	12Ø24	Ø12/20"
13	Ø100	18.00	12Ø24	Ø12/20"
14	Ø100	18.00	12Ø24	Ø12/20"

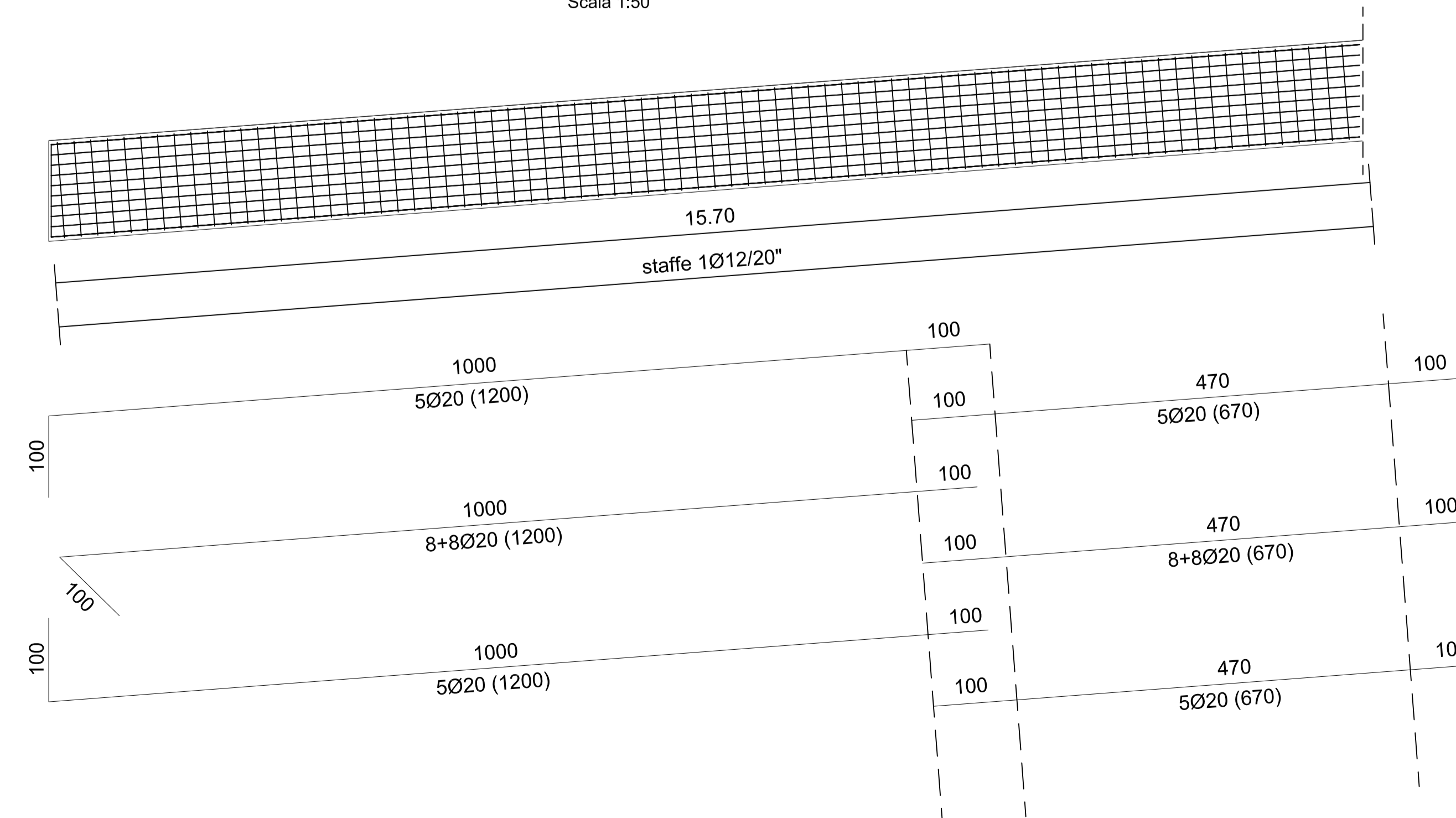
Cordolo	Sezione (cm)	Lunghezza (mt)	Armatura	Staffe
1	120x120	15.70	26Ø20	1Ø12/20"



PARTICOLARE ARMATURA PALO
Scala 1:10



CORDOLO 1 - ARMATURA
Scala 1:50



PARTICOLARE ARMATURA CORDOLO 1
Scala 1:10

