

**LAVORI DI COSTRUZIONE NUOVE AULE E PALESTRA  
ALL'INTERNO DELL'AREA SCOLASTICA DELL'ESISTENTE  
I.T.S. GALILEI DI BENEVENTO**

**8. SEZIONE A-A' - SEZIONE B-B'**

scala 1:100

PROGETTO DEFINITIVO

VISTI ED APPROVAZIONI:

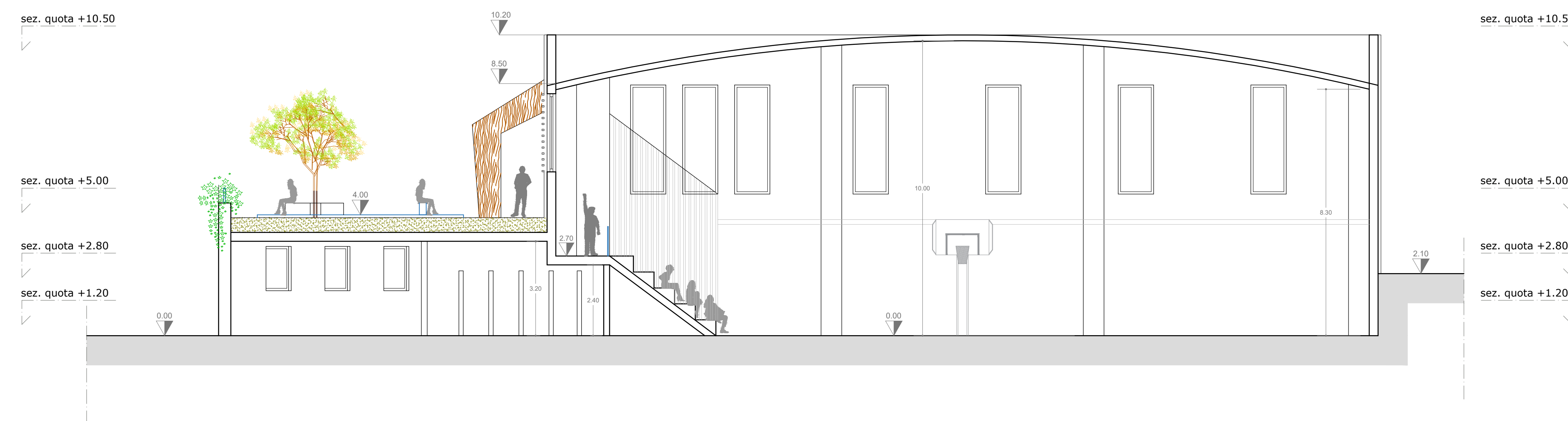
IL RUP  
Arch. Gaetano Caporaso

IL PROGETTISTA  
Ing. Michelantonio Panarese

COLLABORAZIONE ALLA PROGETTAZIONE ARCHITETTONICA  
Ph.D. Arch. René Bozzella

REV.	DATA:	DESCRIZIONE MODIFICA	DISK:
01	LUGLIO 2020	emissione	

SEZIONE A-A'



SEZIONE B-B'

