

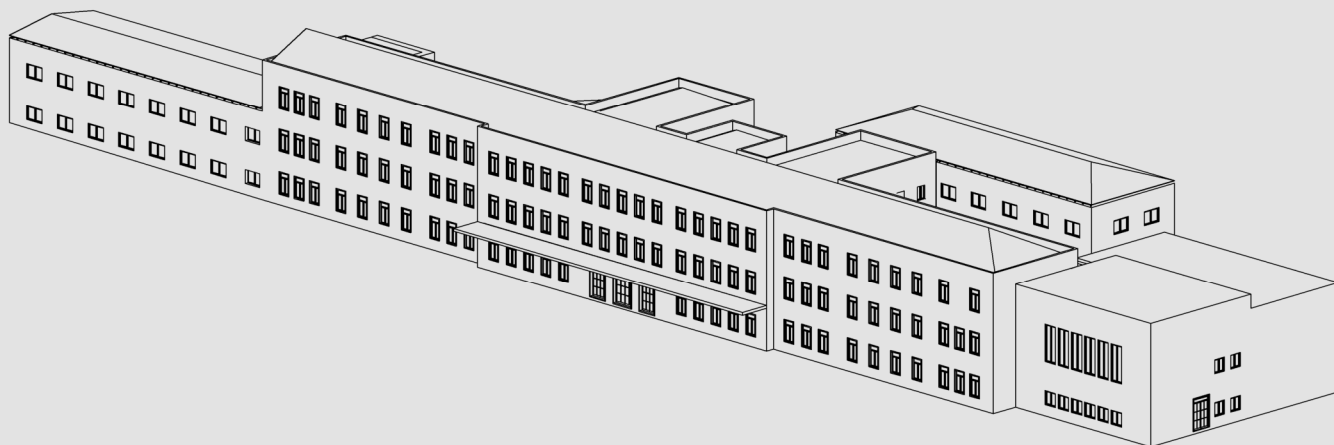


# PROVINCIA DI BENEVENTO

SETTORE TECNICO  
GESTIONE EDILIZIA SCOLASTICA

## INTERVENTI DI ADEGUAMENTO SISMICO E RIQUALIFICAZIONE FUNZIONALE DEGLI IMMOBILI DEL COMPLESSO "G. BOSCO LUCARELLI"

Progetto Definitivo



**PD . 9**

**Disciplinare descrittivo e prestazionale  
degli elementi tecnici**

PROGETTAZIONE

APPROVAZIONI

**Ing. Michelantonio Panarese**



II RUP

**Ing. Angelo D'Angelo**



c/o Provincia di Benevento  
Settore Tecnico - Servizio Edilizia Scolastica  
Piazzale G. Carducci n. 1  
82100 - Benevento

Num.Ord. TARIFFA	DESCRIZIONE DELLE LAVORAZIONI
---------------------	-------------------------------

#### CONTENUTO GENERALE

Questo elaborato è allegato e parte integrante del Capitolato Speciale d'Appalto.

Il documento riporta, ad integrazione degli aspetti non pienamente deducibili dagli elaborati grafici del progetto esecutivo, tutti gli elementi necessari per una compiuta definizione tecnica ed economica dell'oggetto dell'appalto, così come previsto dall'articolo 43, comma 3, lettera a) del D.P.R. 207/2010.

#### ORGANIZZAZIONE DELL'ELABORATO

L'elaborato riporta le lavorazioni che devono essere eseguite dall'impresa aggiudicatrice contraddistinte dallo stesso codice di tariffa riportato nell'Elenco Prezzi Unitari con appropriata descrizione generale.

Alla descrizione generale della lavorazione segue l'elenco dettagliato di tutti gli interventi pertinenti alla lavorazione stessa.

### LAVORI A MISURA

#### **OPERE STRUTTURALI (SbCat 2)**

- 1 / 1 Demolizione di solai in laterizio e cemento armato, sia orizzontali che inclinati comprese le opere a sbalzo, esclusi pavimento e sottofondo, compresi l'avvicinamento al luogo di deposito provvisorio, in attesa del trasporto allo scarico, ed il calo in basso dei materiali di risulta Spessore 30 cm compresa la caldaia  
R.02.070.010  
.d ELENCO DETTAGLIATO DEGLI INTERVENTI:  
- superficie totale solai piano primo
- 2 / 2 Demolizione di pavimento in lastre o quadrotti di pietra naturale, gradini, soglie e simili, per uno spessore di 5 cm compresi il sottofondo dello spessore fino a 5 cm e l'avvicinamento a luogo di deposito provvisorio Senza recupero di materiale  
R.02.060.010  
.a ELENCO DETTAGLIATO DEGLI INTERVENTI:  
- Vedi voce n° 1 [mq 1 099.07]
- 3 / 3 Demolizione di struttura in calcestruzzo con ausilio di martello demolitore meccanico Armato di spessore oltre 10 cm  
R.02.020.050 ELENCO DETTAGLIATO DEGLI INTERVENTI:  
.d - incidenza travi 16% della superficie del solaio  
- Vedi voce n° 1 [mq 1 099.07]
- 4 / 4 Taglio di superfici verticali eseguito con l'ausilio di idonea attrezzatura, per la creazione di giunti, tagli, aperture di vani porta, finestre su strutture in conglomerato cementizio Profondità di taglio da 200 a 300 mm  
R.02.010.080  
.d ELENCO DETTAGLIATO DEGLI INTERVENTI:  
- per ancoraggi
- 5 / 5 Scarriolatura di materiali sciolti di qualsiasi natura e consistenza, provenienti dagli scavi, demolizioni e rimozioni, entro l'ambito dell'area di cantiere. Scarriolatura di materiali sciolti  
E.01.050.030  
.a ELENCO DETTAGLIATO DEGLI INTERVENTI:  
- Vedi voce n° 2 [mq 819.16]
- 6 / 6 Tiro in alto o calo in basso o da qualsiasi altezza dei materiali di impiego, compreso l'onere per il carico e lo scarico dei materiali. Compresi e compensati, altresì tutti gli oneri per l'installazione del tiro, gli eventuali spostamenti nell'ambito del cantiere, il funzionamento, la mano d'opera per le manovre dell'argano elevatore.  
E.01.050.040  
.a Tiro in alto o calo in basso  
ELENCO DETTAGLIATO DEGLI INTERVENTI:  
- Vedi voce n° 5 [mc 546.53]
- 7 / 7 Trasporto a discarica autorizzata di materiali provenienti da lavori di movimento terra, demolizioni e rimozioni, compreso carico anche a mano, sul mezzo di trasporto, scarico a deposito secondo le modalità prescritte per la discarica. La misurazione relativa agli scavi è calcolata secondo l'effettivo volume, senza tener conto di aumenti di volume conseguenti alla rimozione dei materiali, per le demolizioni secondo il volume misurato prima della demolizione dei materiali. Trasporto a rifiuto di materiale proveniente da lavori di movimento terra, demolizioni e rimozioni effettuato con autocarri, con portata superiore a 50 q, compreso lo spandimento del materiale ed esclusi gli eventuali oneri di discarica autorizzata per trasporti fino a 10 km  
E.01.050.010  
.a ELENCO DETTAGLIATO DEGLI INTERVENTI:  
- Vedi voce n° 5 [mc 546.53]

#### **IMPIANTO ELETTRICO (SbCat 5)**

- 8 / 21 Rimozione corpi illuminanti con accantonamento in cantiere e/o su indicazione della dl il trasporto a rifiuto ed il rimontaggio di plafoniera con illuminazione a led  
NP07 ELENCO DETTAGLIATO DEGLI INTERVENTI:

#### **OPERE STRUTTURALI (SbCat 2)**

Num.Ord. TARIFFA	DESCRIZIONE DELLE LAVORAZIONI
9 / 8 NP03	<p>Fornitura e posa di solaio gettato in opera con elementi di alleggerimento in EPS e intradosso in EPS (rasatura da contarsi a parte), compreso cemento, rete elettrosaldata, blocchi in EPS, accessori, pulitura della monconatura esistente e inserimento nel nuovo getto, centinatura (compresa puntellatura di vani inferiori insistenti sulla stessa colonna), pannelli di protezione del pavimento sottostante, e quant' altro per dare l'opera finita a perfetta regola d'arte, esclusi i connettori e le armature; altezza solaio 30+5 cm  <b>ELENCO DETTAGLIATO DEGLI INTERVENTI:</b>  - Vedi voce n° 1 [mq 1 099.07]</p>
10 / 9 E.03.040.010 .a	<p>Acciaio per cemento armato B450C, conforme alle norme tecniche vigenti, tagliato a misura, sagomato e posto in opera, compresi gli sfridi, le legature, gli oneri per i previsti controlli e quant'altro necessario per dare l'opera compiuta a perfetta regola d'arte. Acciaio in barre  <b>ELENCO DETTAGLIATO DEGLI INTERVENTI:</b>  - Vedi voce n° 8 [mq 1 099.07]</p>
11 / 10 R.03.010.010 .a	<p>Piolo connettore a vite e piastra dentata per riprese di getto in calcestruzzo, fornito e posto in opera, composto da un gambo in acciaio temprato diametro non inferiore a 14 mm, con rondella e testa esagonale, corpo filettato di diametro non inferiore a 12 mm avente una sezione tronco conica. Compresi nel prezzo ogni altro onere e magistero per dare il lavoro finito a perfetta regola d'arte Connettori a taglio altezza gambo mm 40  <b>ELENCO DETTAGLIATO DEGLI INTERVENTI:</b>  - Vedi voce n° 8 [mq 1 099.07]</p>
12 / 11 R.05.010.010 .d	<p>Perforazione del diametro fino a 36 mm e lunghezza fino a 1,20 m con trapano a rotopercolazione, compresi ogni onere e magistero per dare il lavoro finito a perfetta regola d'arte In conglomerato cementizio, anche se armato  <b>ELENCO DETTAGLIATO DEGLI INTERVENTI:</b>  - per ancoraggi a travi esistenti</p>
<b>OPERE DI FINITURA (SbCat 3)</b>	
13 / 12 E.16.040.040 .f	<p>Intonaco plastico su superfici interne a base di malta resinosa, costituita da resine sintetiche in emulsione, da applicarsi su adatto sottofondo preesistente, eseguito a perfetto piano, compresi i ponti di servizio fino all'altezza di 4 m dal piano di appoggio, il tiro e il calo dei materiali e ogni altro onere e magistero per dare il lavoro finito a perfetta regola d'arte Con graniglia di marmo a granulometria media (diametro 2-3 mm) spessore intonaco circa 3 mm  <b>ELENCO DETTAGLIATO DEGLI INTERVENTI:</b>  - Vedi voce n° 8 [mq 1 099.07]</p>
14 / 13 E.16.010.030 .a	<p>Rete stampata in materiale sintetico per armatura intonaci fornita e posta in opera con fissaggio meccanico al supporto murario sottostante, compresi tagli, sfridi, rifiniture, i ponti di servizio fino a 4 m dal piano di appoggio e ogni altro onere e magistero per dare il lavoro finito a perfetta regola d'arte Rete stampata in materiale sintetico per armatura intonaci  <b>ELENCO DETTAGLIATO DEGLI INTERVENTI:</b>  - Vedi voce n° 12 [mq 1 099.07]</p>
15 / 14 R.02.015.010 .a	<p>Raschiatura di vecchie tinteggiature a calce, a tempera o lavabile da pareti e soffitti Raschiatura di vecchie tinteggiature  <b>ELENCO DETTAGLIATO DEGLI INTERVENTI:</b>  - perimetro locali piano secondo</p>
16 / 15 E.21.010.005 .a	<p>Stuccatura e rasatura di intonaci con stucco sintetico compresa la successiva carteggiatura delle superfici per la preparazione alla tinteggiatura o all'applicazione di rivestimenti su pareti, volte e soffitti; compresi il tiro in alto e il calo dei materiali, i ponti di servizio fino a 4 m dal piano di appoggio e ogni altro onere e magistero per dare il lavoro finito a perfetta regola d'arte Con stucco emulsionato  <b>ELENCO DETTAGLIATO DEGLI INTERVENTI:</b>  - Vedi voce n° 14 [mq 2 080.83]</p>
17 / 16 E.21.010.010 .a	<p>Preparazione del fondo di superfici murarie interne con una mano di fissativo, data a pennello, costituita da resine acriliche diluite con acqua al 50%, ad alta penetrazione, compresi il tiro in alto e il calo dei materiali, i ponti di servizio fino a 4 m dal piano di appoggio e ogni altro onere e magistero per dare il lavoro finito a perfetta regola d'arte Fissativo a base di resine acriliche  <b>ELENCO DETTAGLIATO DEGLI INTERVENTI:</b>  - Vedi voce n° 15 [mq 3 179.90]</p>
18 / 18 E.13.030.020 .e	<p>Pavimento in piastrelle di gres fine porcellanato, prima scelta, a colori chiari, posto in opera su sottofondo di malta cementizia dosata 4 q.li di cemento tipo 325 per mc di sabbia, dello spessore non inferiore a 2 cm, previo spolvero di cemento tipo 325, i giunti connessi a cemento puro, compresi le suggellature degli incastri a muro, i tagli, gli sfridi, i pezzi speciali, l'eventuale formazione dei giunti di dilatazione, il tiro in alto e il calo dei materiali, il lavaggio con acido, la pulitura finale ed ogni altro onere e magistero per dare il lavoro finito a perfetta regola d'arte. Dimensioni 40x40 cm  <b>ELENCO DETTAGLIATO DEGLI INTERVENTI:</b>  - Vedi voce n° 2 [mq 819.16]</p>

**IMPIANTO ELETTRICO (SbCat 5)**

