

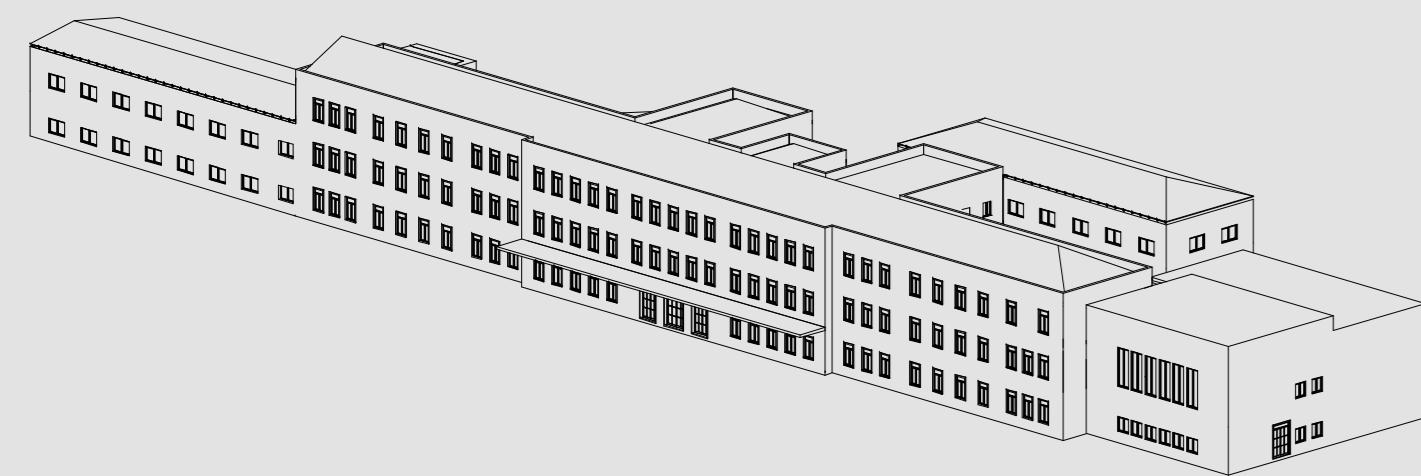


PROVINCIA DI BENEVENTO

SETTORE TECNICO
GESTIONE EDILIZIA SCOLASTICA

INTERVENTI DI ADEGUAMENTO SISMICO E
RIQUALIFICAZIONE FUNZIONALE DEGLI IMMOBILI
DEL COMPLESSO "G. BOSCO LUCARELLI"

Progetto Definitivo



PD . 8.2 Prospetti, sezioni di progetto

PROGETTAZIONE

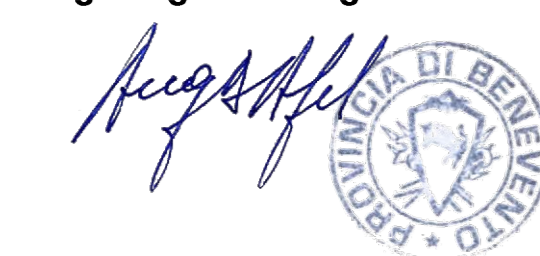
Ing. **Michela Antonia Panarese**



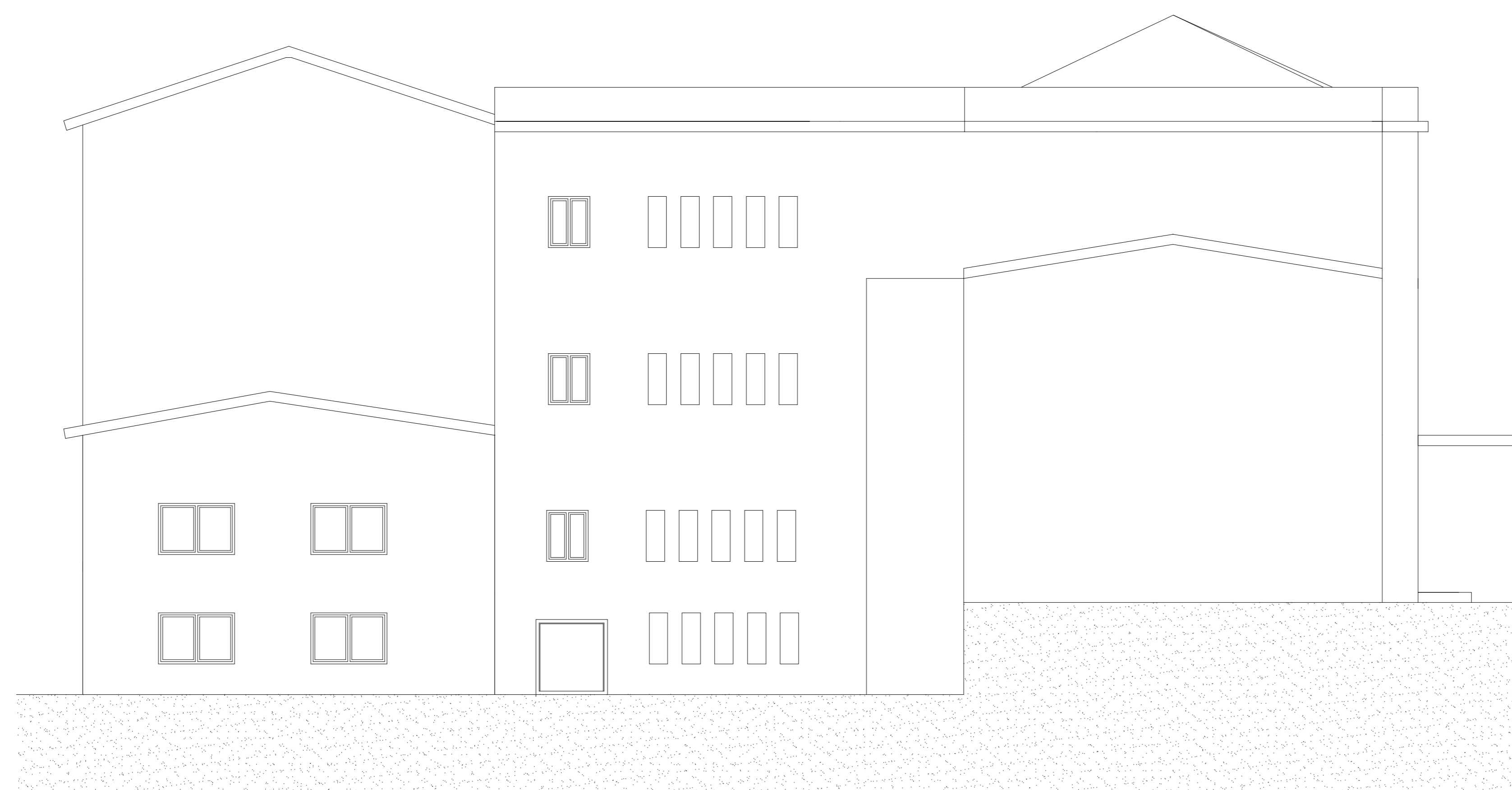
APPROVAZIONI

Il RUP

Ing. **Angelo D'Angelo**



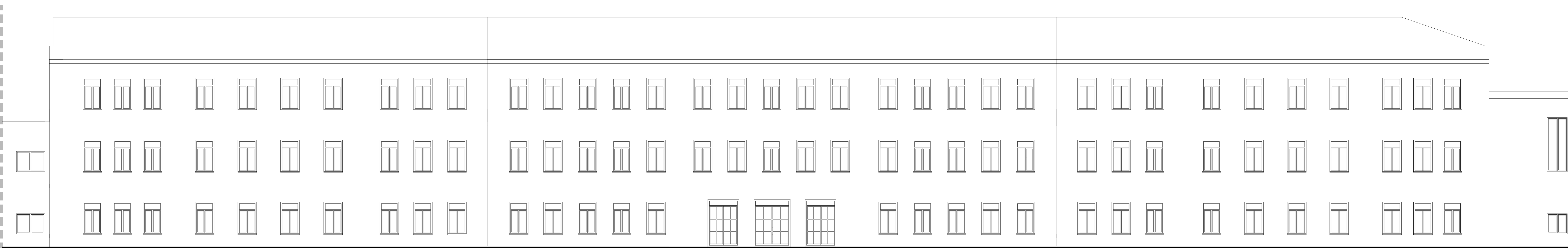
c/o Provincia di Benevento
Settore Tecnico - Servizio Edilizia Scolastica
Piazzale G. Carducci n. 1
82100 - Benevento



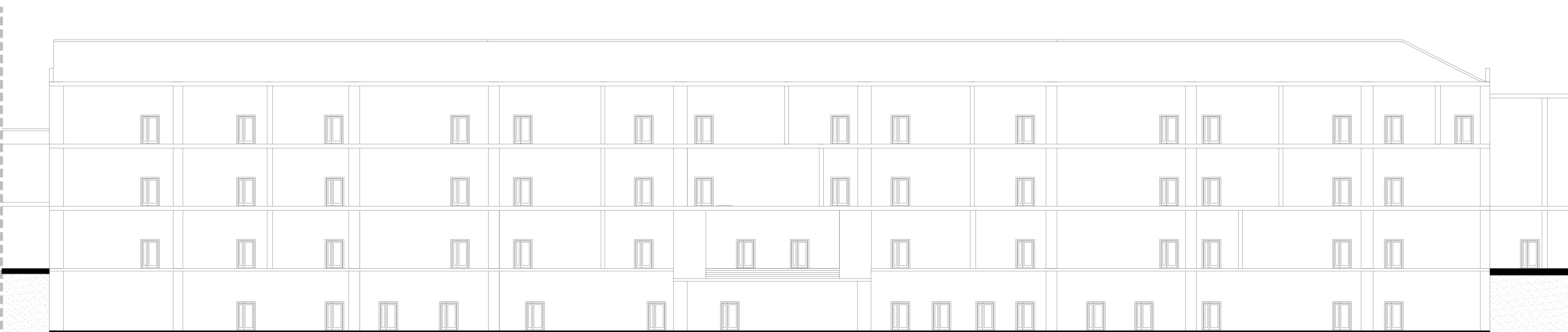
PROSPETTO TRASVERSALE
scala 1:100



SEZIONE TRASVERSALE
scala 1:100



PROSPETTO SU VIALE SAN LORENZO
scala 1:100



SEZIONE LONGITUDINALE
scala 1:200