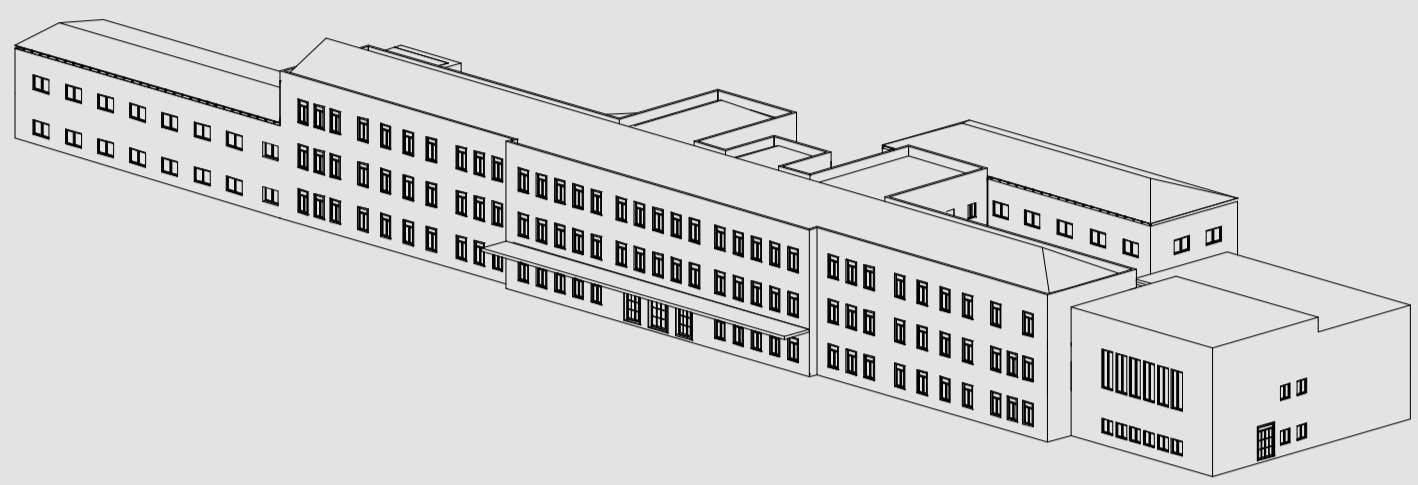




PROVINCIA DI BENEVENTO
 SETTORE TECNICO
 GESTIONE EDILIZIA SCOLASTICA

**INTERVENTI DI ADEGUAMENTO SISMICO E
 RIQUALIFICAZIONE FUNZIONALE DEGLI IMMOBILI
 DEL COMPLESSO "G. BOSCO LUCARELLI"**

Progetto Definitivo



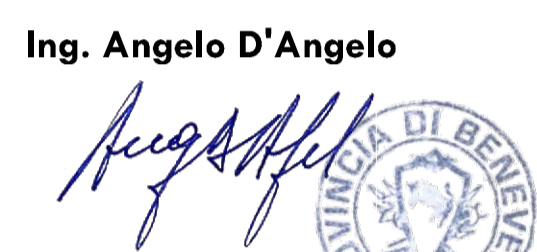
PD . 8.1 Piante di progetto

PROGETTAZIONE APPROVAZIONI

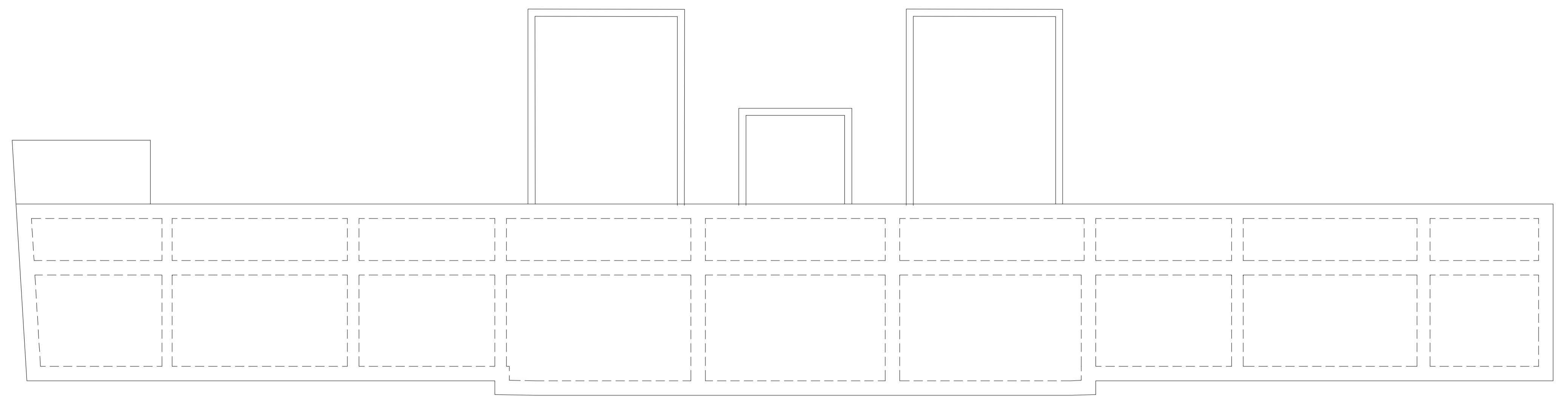
Ing. **Michalantonio Panarese**

II RUP

Ing. **Angelo D'Angelo**

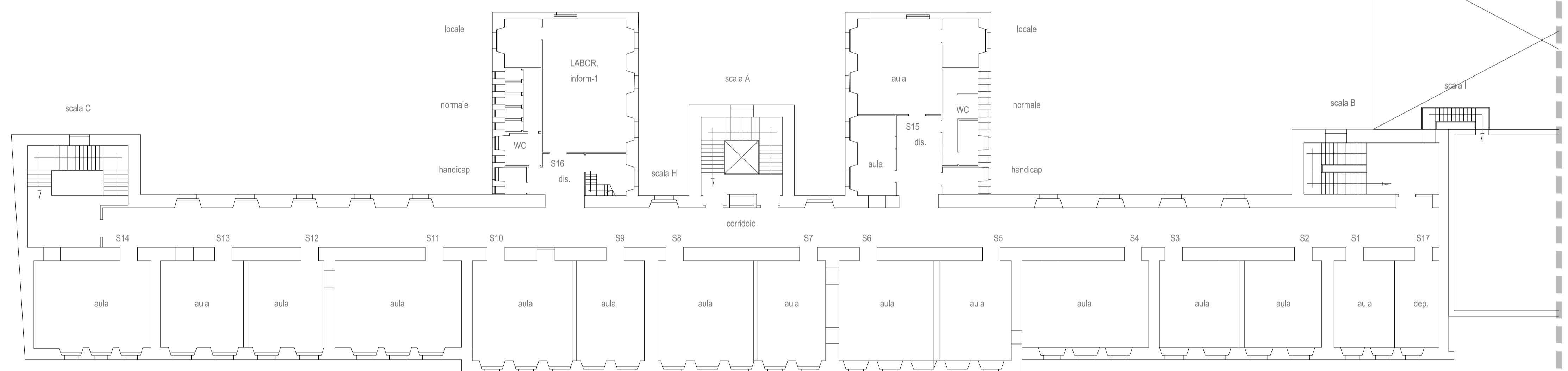


c/o Provincia di Benevento
 Settore Tecnico - Servizio Edilizia Scolastica
 Piazzale G. Caracci n. 1
 82100 - Benevento



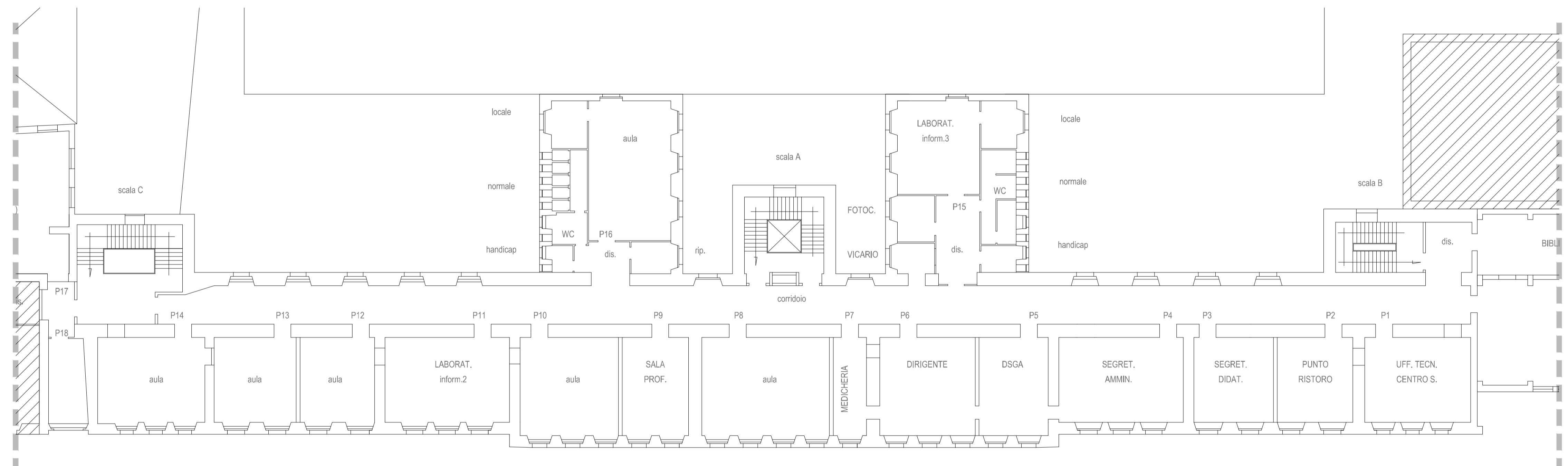
PIANTA DEL PIANO SOTTOTETTO

scala 1:200



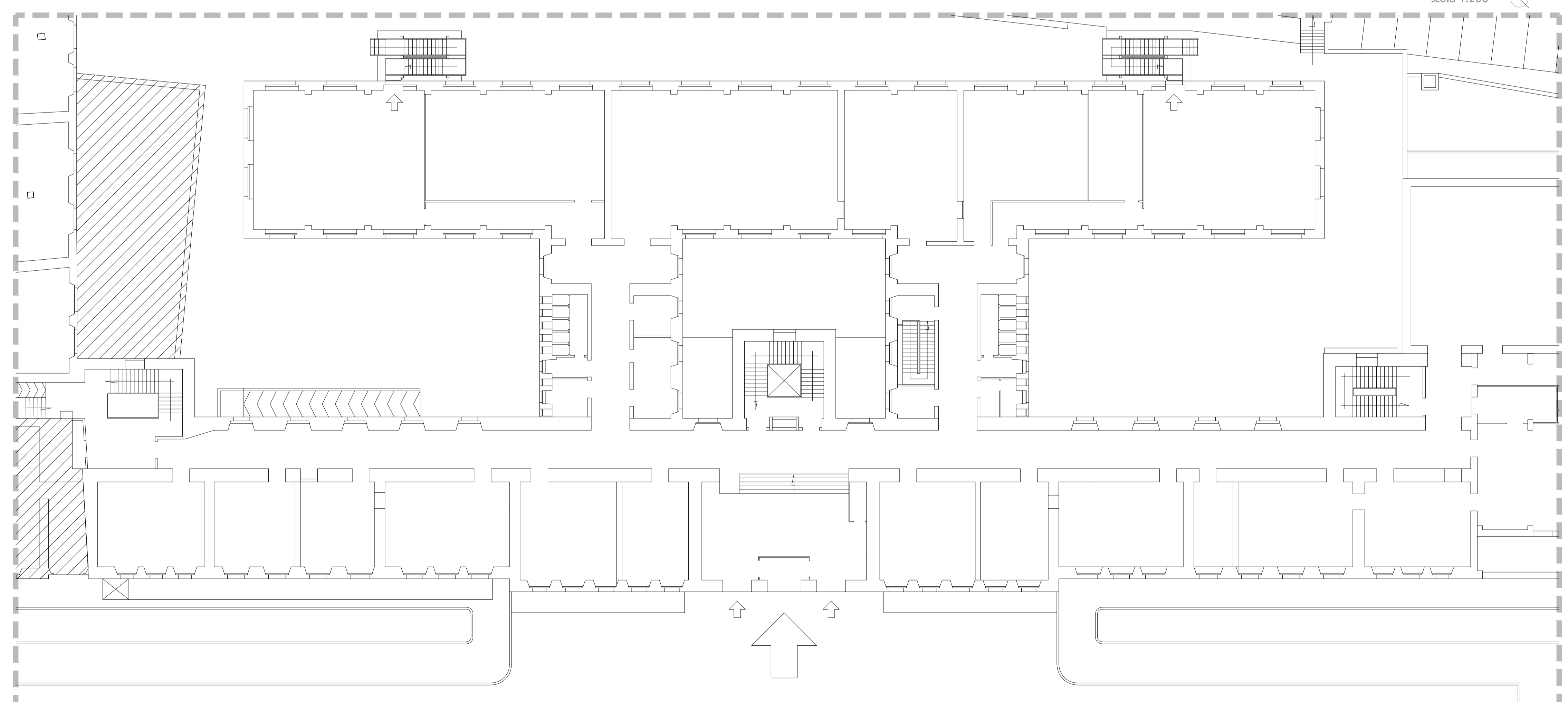
PIANTA DEL PIANO SECONDO

scala 1:200



PIANTA DEL PIANO PRIMO

scala 1:200



PIANTA DEL PIANO TERRA

scala 1:200

LEGENDA INTERVENTI

- Demolizione dei solai in laterocemento tipo "STIMIP";
- Demolizione dei pavimenti e dei massetti;
- Tagli nelle strutture in c.a. per ancoraggio alla struttura esistente;
- Ricostruzione dei solai con tecnologia di solaio gettato in opera con casseri in EPS;
- Rifacimento massetti, pavimentazioni e zoccolini;
- Raschiatura delle pitture esistenti, preparazione del fondo con camicia di stucco e finteeggiatura;
- Rifacimento impianti