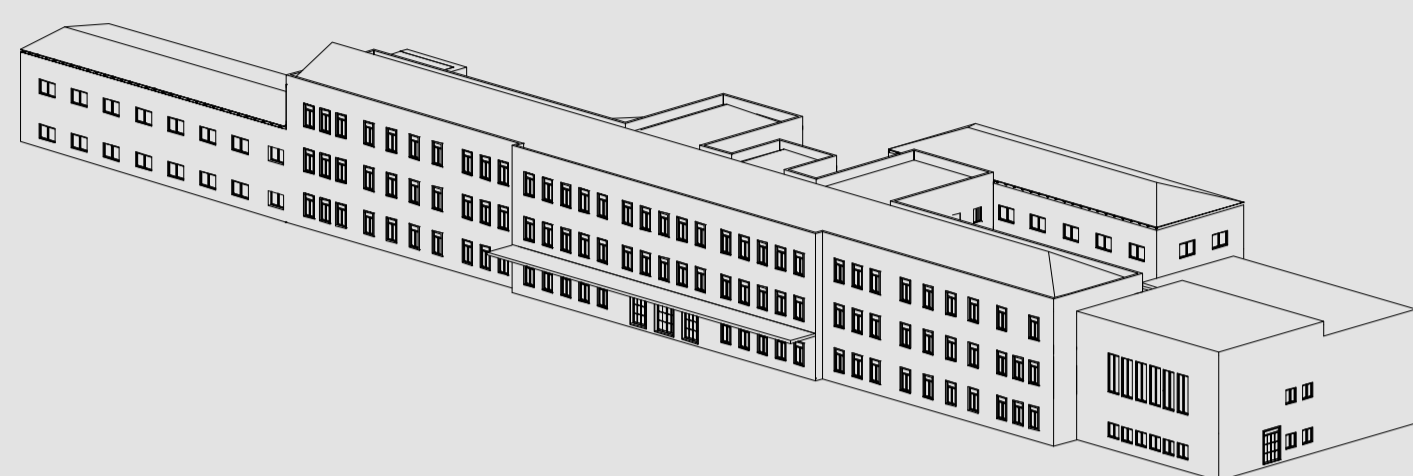




PROVINCIA DI BENEVENTO
 SETTORE TECNICO
 GESTIONE EDILIZIA SCOLASTICA

**INTERVENTI DI ADEGUAMENTO SISMICO E
 RIQUALIFICAZIONE FUNZIONALE DEGLI IMMOBILI
 DEL COMPLESSO "G. BOSCO LUCARELLI"**

Progetto Definitivo



PD . 7.3 Rilievo fotografico dello stato di fatto

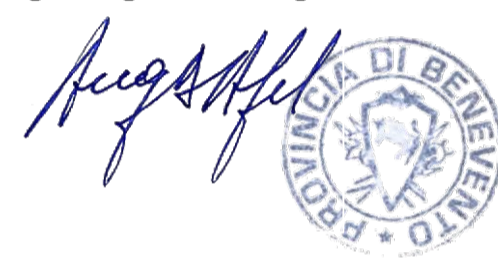
PROGETTAZIONE APPROVAZIONI

Ing. Michelantonio Panarese

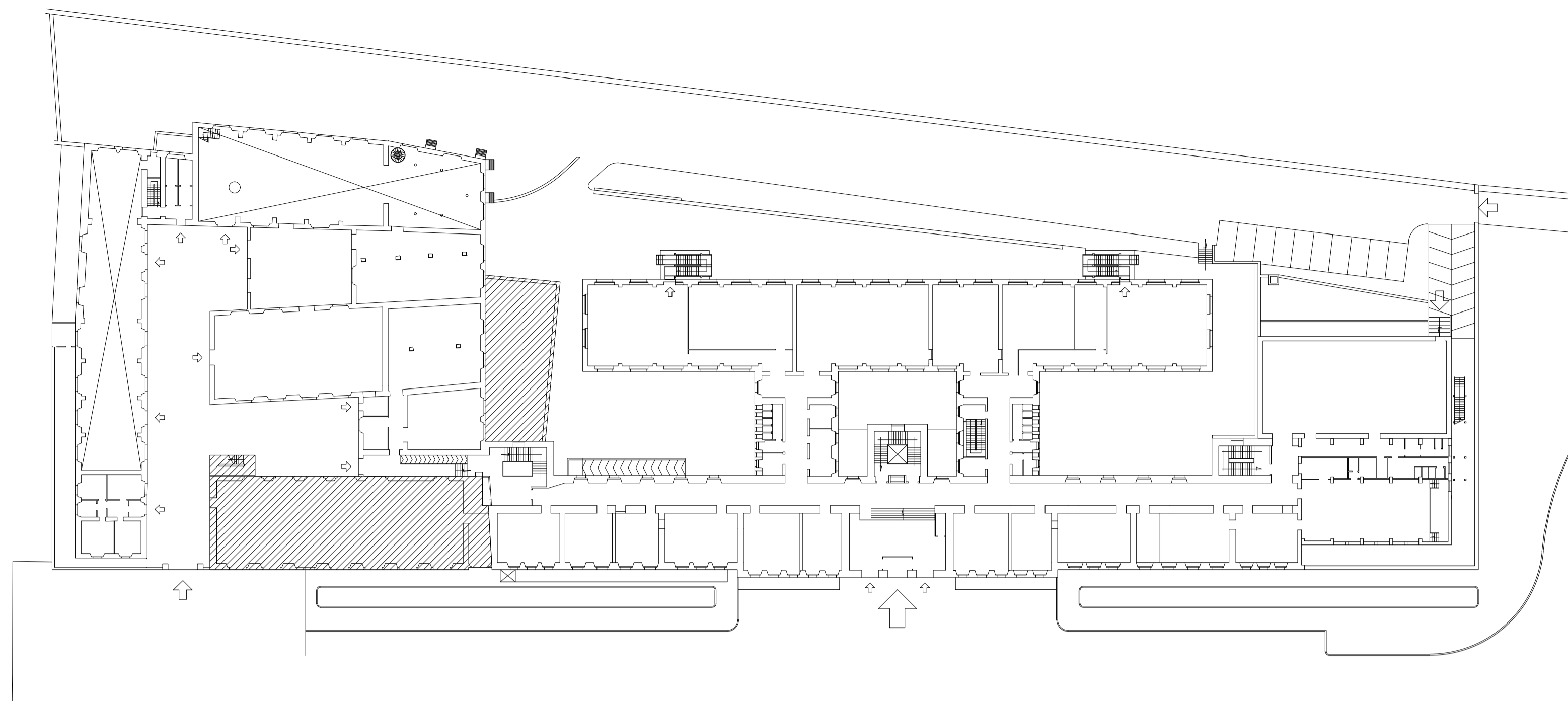


II RUP

Ing. Angelo D'Angelo



c/o Provincia di Benevento
 Settore Tecnico - Servizio Edilizia Scolastica
 Piazzale G. Carducci n. 1
 82100 - Benevento



Prospetto dell'edificio scolastico su Viale San Lorenzo

