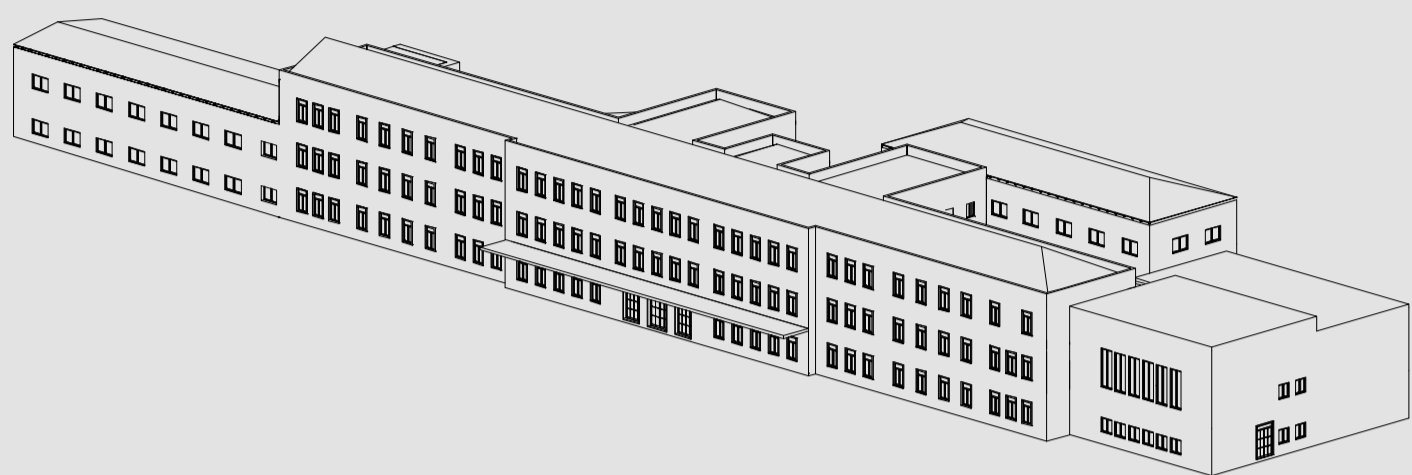




**INTERVENTI DI ADEGUAMENTO SISMICO E  
 RIQUALIFICAZIONE FUNZIONALE DEGLI IMMOBILI  
 DEL COMPLESSO "G. BOSCO LUCARELLI"**

Progetto Definitivo



**PD . 7.2 Inquadramento urbanistico-territoriale**

PROGETTAZIONE APPROVAZIONI

Ing. Michelantonio Panarese

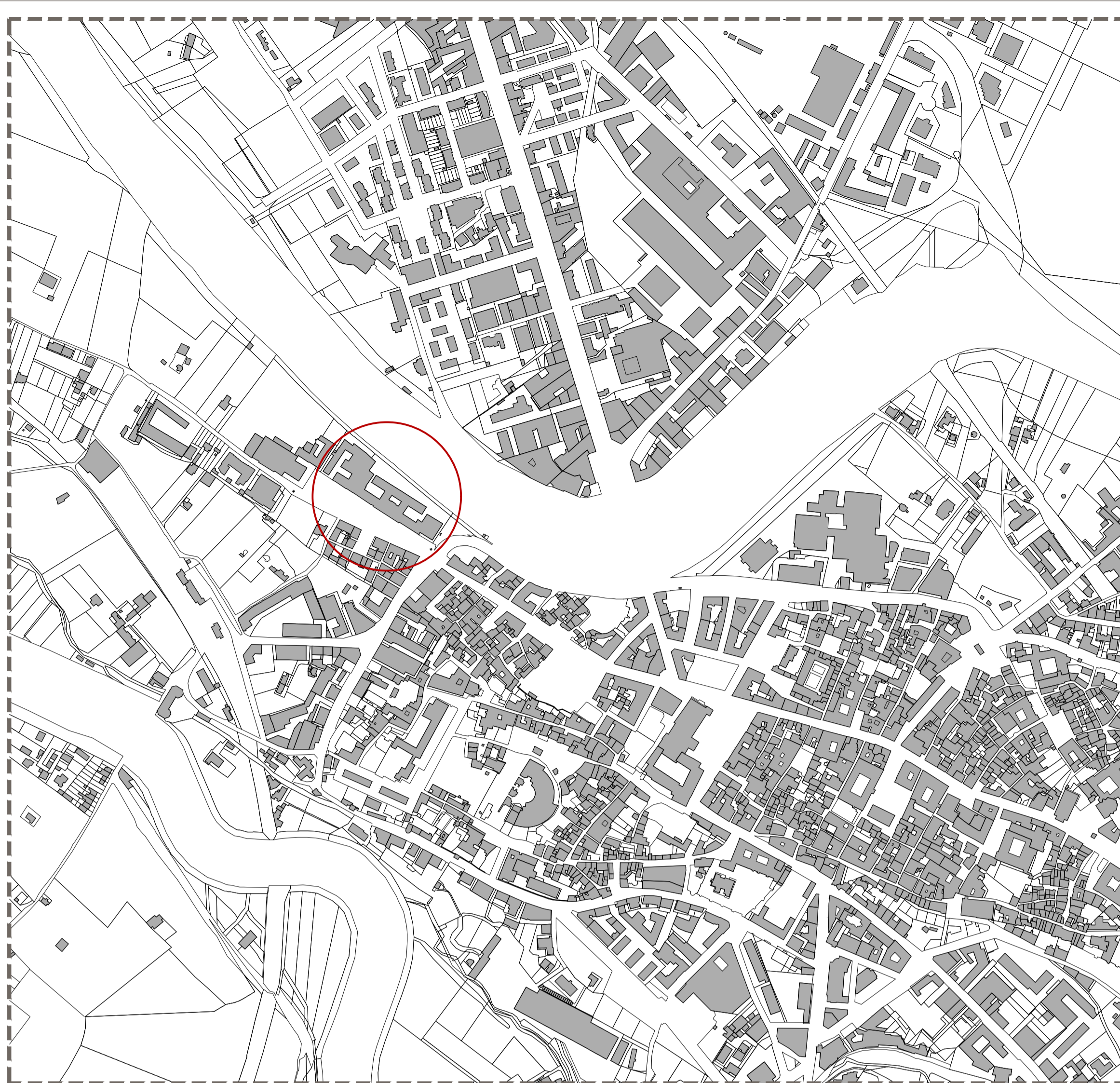


II RUP

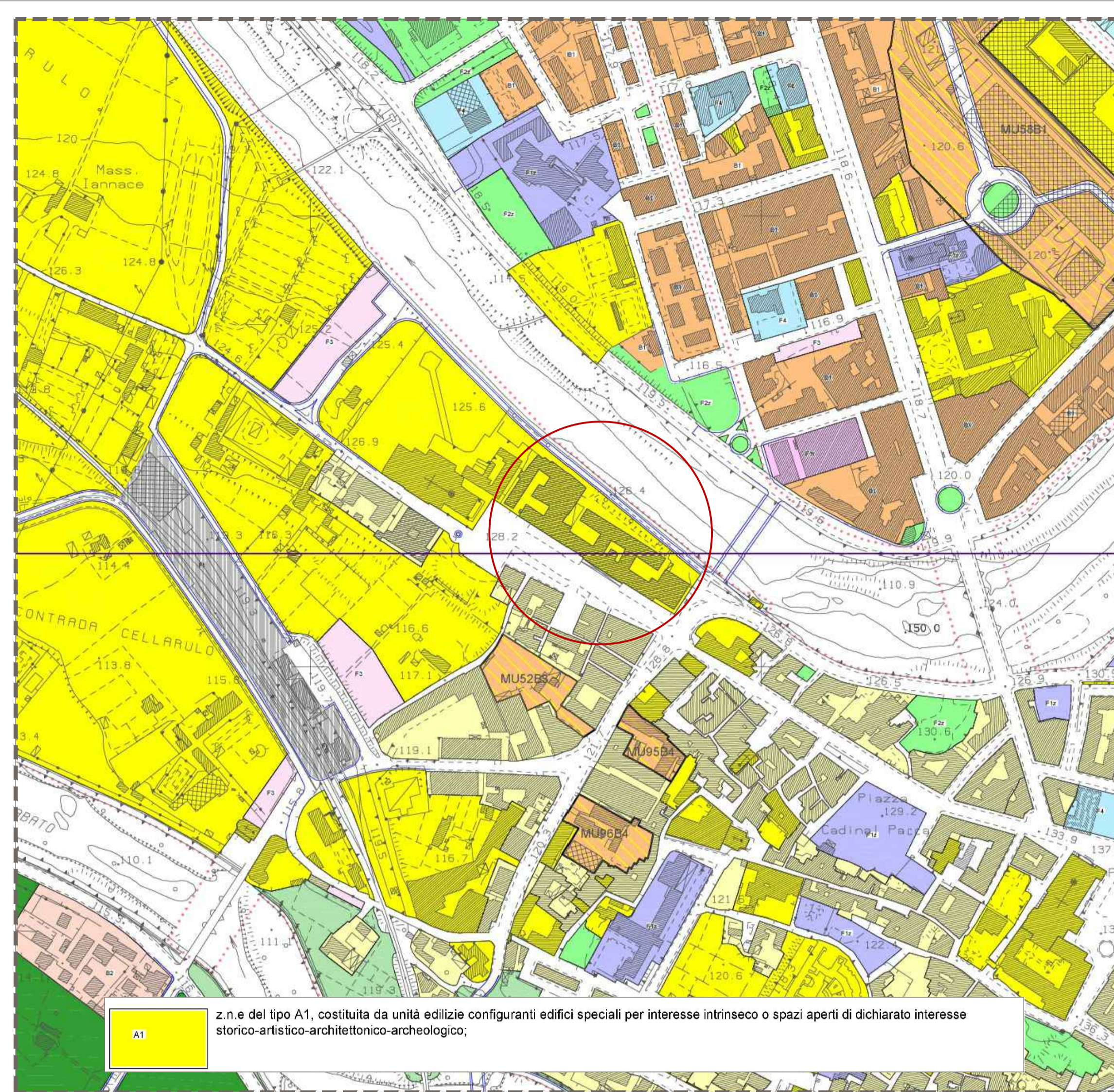
Ing. Angelo D'Angelo



c/o Provincia di Benevento  
 Settore Tecnico - Servizio Edilizia Scolastica  
 Piazzale G. Carducci n. 1  
 82100 - Benevento



Aerofotogrammetria scala 1:5.000



Stralcio del PUC vigente | Tavv. P8 f. 17.3 - 17.4

z.n.e. del tipo A1, costituita da unità edilizie configuranti edifici speciali per interesse intrinseco o spazi aperti di dichiarato interesse storico-artistico-architettonico-archeologico;



Mappa catastale - f. 82, p.lla 13  
 scala 1:1.000

**Legenda**

- Confine comunale;
- Delimitazione ambito P.I.P. (L.21/98) Contrada Olivola;
- Delimitazione ambito A.S.I.;
- Perimetro ambito centro storico;
- Perimetro area di ristrutturazione urbanistica - RU;
- Perimetro ambito Piattaforma Logistica;
- Perimetro ambito Progetto Urbano PU;

**ZONE TERRITORIALI OMOGENEE E ZONE NORMATIVE ELEMENTARI**

Perimetro di zona elementare;

**COMPARTI EDIFICATORI AD ATTUAZIONE URBANISTICA COORDINATA**

- Perimetro di comparto edificatorio;
- Tipologia e numero di comparto edificatorio;
- Comparto perequativo di trasformazione urbanistica;
- Comparto perequativo di modificazione urbanistica;

**I suoli ad uso urbano consolidato, zone I.o. del tipo A, a disciplina ispirata alla conservazione, di interesse storico-urbanistico-ambientale: zone elementari normative**

- z.n.e. del tipo A1, costituita da unità edilizie configuranti edifici speciali per interesse intrinseco o spazi aperti di dichiarato interesse storico-artistico-architettonico-archeologico;
- z.n.e. del tipo A2, costituita da unità edilizie, di stabilità locale, definiti il "tessuto ordinario" ad uso prevalentemente residenziale del nucleo insediativo storico stratificato; dell'agglomerato urbano; nonché da spazi pubblici e privati significativi interposti tra le unità edilizie, configuranti giardini o orti urbani;
- I suoli ad uso urbano consolidato, zone I.o. del tipo B, a disciplina ispirata alla conferma dei modi di uso: zone elementari, spazi edificati a prevalente uso residenziale**
- z.n.e. del tipo B1, costituito da parte edificata consolidata, ad impianto urbano regolare e caratterizzata nella trama dalle unità edilizie e dagli spazi pubblici;
- z.n.e. del tipo B2, tessuto insediativo a densità rada caratterizzata da impianto urbano irregolare. Costituito da spazi edificati ed aree libere e/o verde urbano privato quali orti e giardini;
- I suoli a disciplina ispirata alla trasformazione per nuovi usi, zone I.o. del tipo C, per nuovi complessi insediativi ad uso di edilizia residenziale privata e pubblica: zone elementari normative**
- z.n.e. del tipo C, articolate in C1, C2, C3, C4, costituita da unità di suolo finalizzate alla configurazione di nuovi complessi insediativi ad uso prevalentemente residenziale di iniziativa privata, caratterizzati da specifiche regole di intensità di utilizzazione dei suoli debite da principi di perequazione urbanistica;
- z.n.e. del tipo CP, costituita da unità di suolo finalizzate alla configurazione di nuovi complessi residenziali di iniziativa pubblica;

**I suoli a disciplina ispirata alla trasformazione per nuovi usi, zone I.o. del tipo D, per nuovi complessi insediativi ad uso produttivo, nonché di completamento: zone elementari normative**

- z.n.e. del tipo D1, costituita da aree specificatamente riservate ad attrezzature produttive (industriali, artigianali o laboratoriali, poli tecnologici di ricerca e produzione) ed i relativi servizi; nonché da aree destinate ad attività produttive sotto il controllo diretto A.S.I.;
- z.n.e. del tipo D2, costituita da aree destinate alla media o grande distribuzione commerciale, nonché esercizi commerciali che trattano merce ingombrante, impianti di distribuzione carburanti e simili;
- z.n.e. del tipo D3, costituita da aree destinate a nuovi insediamenti per attività ed attrezzature ad alta specializzazione per il turismo, la ricettività, la congressualità, ed i servizi connessi, il turismo affare aperta;
- z.n.e. del tipo D4, costituita da aree specificatamente riservate ad attrezzature produttive (industriali, artigianali o laboratoriali, poli tecnologici di ricerca e produzione) sotto il controllo diretto A.S.I.;
- z.n.e. del tipo D5, costituita da aree adatte ad usi produttivi per attività estrattive;
- z.n.e. del tipo D6, costituita da aree per usi produttivi pluri, logistica, ed eventuali nuove aree A.S.I.;

**I suoli extraurbani, ambiti della tutela mirata, zone I.o. del tipo E, a disciplina ispirata alla tutela e alla valorizzazione produttiva;**

- aree del tipo E1, territorio extraurbano oggetto della tutela e valorizzazione mista di primo grado;
- aree del tipo E2, territorio extraurbano oggetto della tutela e valorizzazione mirata di secondo grado;
- zone del tipo E3, area agricola coltivata a prevalente uso agricolo - forestale e pascolivo;
- zone del tipo E4, relative ad insediamenti storici diffusi (casali e massette storiche);
- zone del tipo E5, relativi ad insediamenti diffusi esistenti;
- zone del tipo E6 a vocazione produttiva agro-pascoliva;

**I suoli a disciplina ispirata alla conservazione nonché trasformazione per nuovi usi, zone I.o. del tipo F, spazi pubblici esistenti e di nuova costituzione nella città consolidata: zone elementari normative**

- z.n.e. del tipo F1z, spazi pubblici, riservati alle attività collettive, di ruolo locale (art.3 D.L. 1444/98);
- z.n.e. del tipo F2z, spazi pubblici destinati a verde attrezzato, giardini pubblici ed impianti per il gioco e lo sport di ruolo locale (art.3 D.L. 1444/98);
- z.n.e. del tipo F3, spazi pubblici, riservati al parcheggio (art. 3 D.L. 1444/98);
- z.n.e. del tipo F4, spazi pubblici, destinati ad attrezzature direzionali e sociali di interesse collettivo, di carattere pubblico e privato;
- z.n.e. del tipo F1t, spazi pubblici per attività di interesse generale (art.4 D.L. 1444/98);
- z.n.e. del tipo F2t, spazi pubblici destinati ad attrezzature di interesse generale, parchi pubblici urbani e grandi impianti sportivi (art.4 D.L. 1444/98);
- z.n.e. del tipo F5, spazi destinati ad attrezzature militari, attività servizie speciali, quali attrezzature di impiantistica territoriale e centrale, nonché spazi destinati ad attrezzature universitarie;
- z.n.e. del tipo F6, spazi aperti esistenti o di progetto per l'allestimento di attrezzature sportive di iniziativa privata;