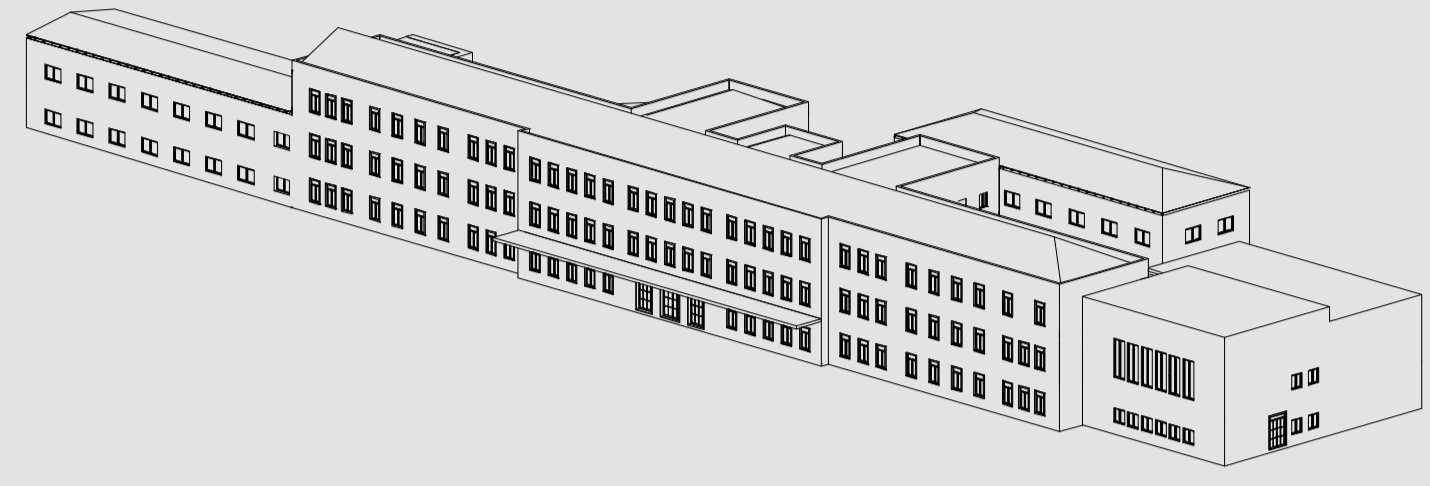




PROVINCIA DI BENEVENTO
SETTORE TECNICO
GESTIONE EDILIZIA SCOLASTICA

**INTERVENTI DI ADEGUAMENTO SISMICO E
RIQUALIFICAZIONE FUNZIONALE DEGLI IMMOBILI
DEL COMPLESSO "G. BOSCO LUCARELLI"**

Progetto Definitivo



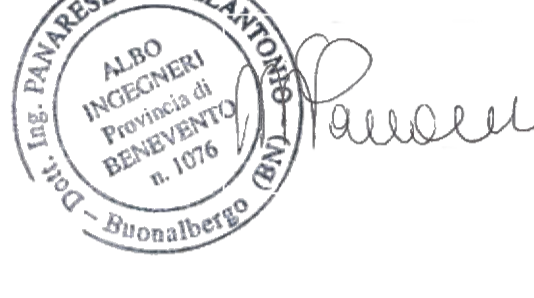
PD . 7.1 Planimetria generale dello stato di fatto
con indicazione delle aree di intervento

PROGETTAZIONE APPROVAZIONI

Ing. **Michelantonio Panarese**

II RUP

Ing. **Angelo D'Angelo**



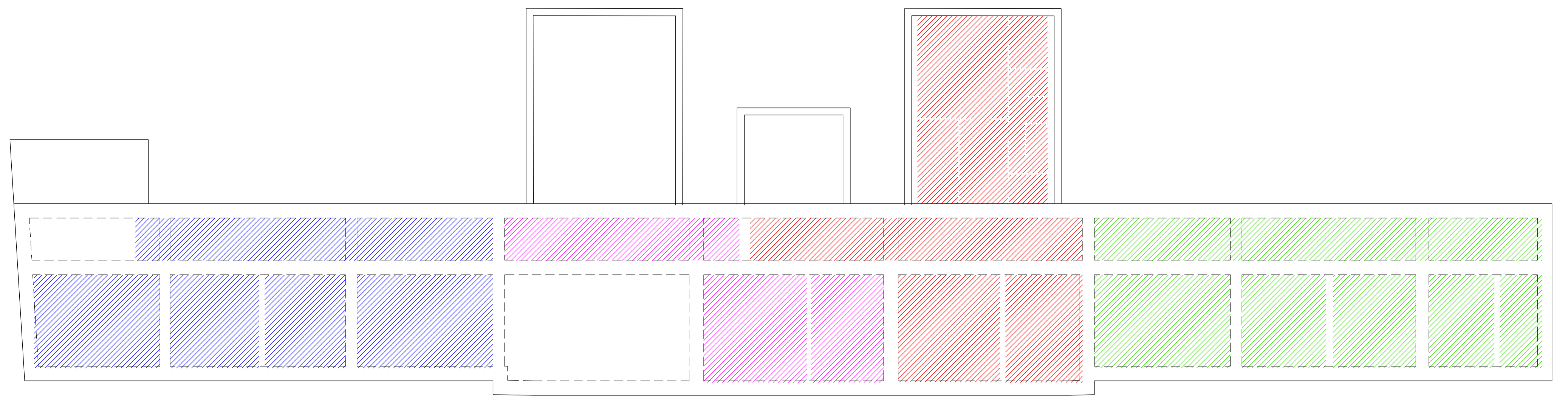
c/o Provincia di Benevento
Settore Tecnico - Servizio Edilizia Scolastica
Piazzale G. Carducci n. 1
82100 - Benevento

LEGENDA LOTTI

- BLOCCO 1
- BLOCCO 2
- BLOCCO 3
- BLOCCO 4

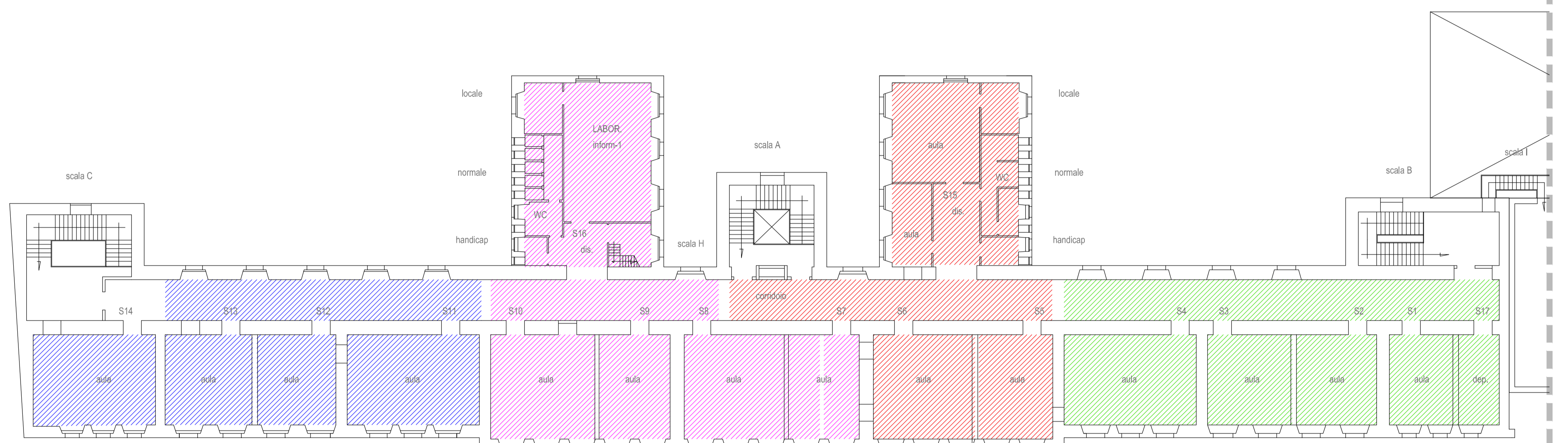
LEGENDA INTERVENTI

- Demolizione dei solai in laterocemento tipo "STIMIP";
- Demolizione dei pavimenti e dei massetti;
- Tagli nelle strutture in c.a. per ancoraggio alla struttura esistente;
- Ricostruzione dei solai con tecnologia di solaio gettato in opera con casseri in EPS;
- Rifacimento massetti, pavimentazioni e zoccolini;
- Raschiatura delle pitture esistenti, preparazione del fondo con camicia di stucco e tinteggiatura;
- Rifacimento impianti



PIANTA DEL PIANO SOTTOTETTO

scala 1:200



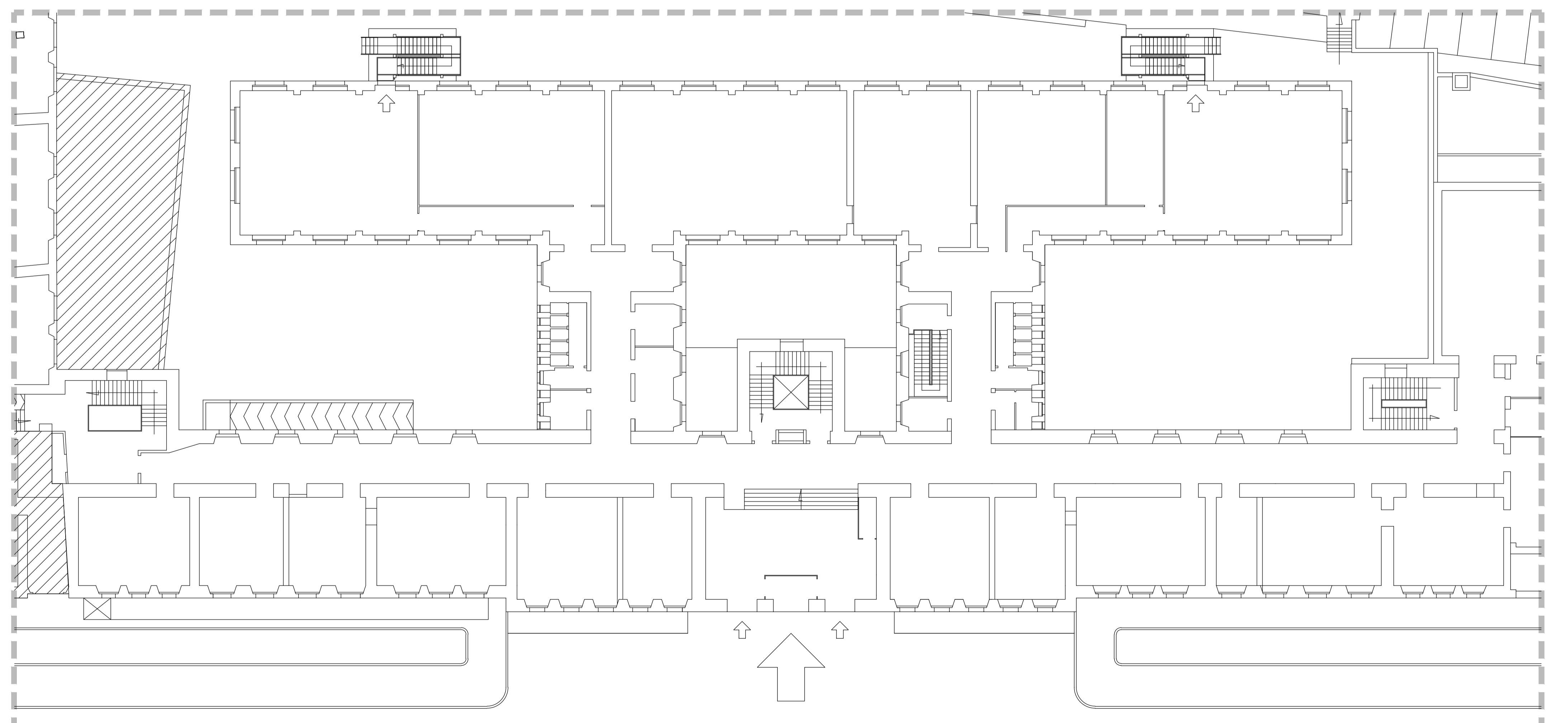
PIANTA DEL PIANO SECONDO

scala 1:200



PIANTA DEL PIANO PRIMO

scala 1:200



PIANTA DEL PIANO TERRA

scala 1:200