

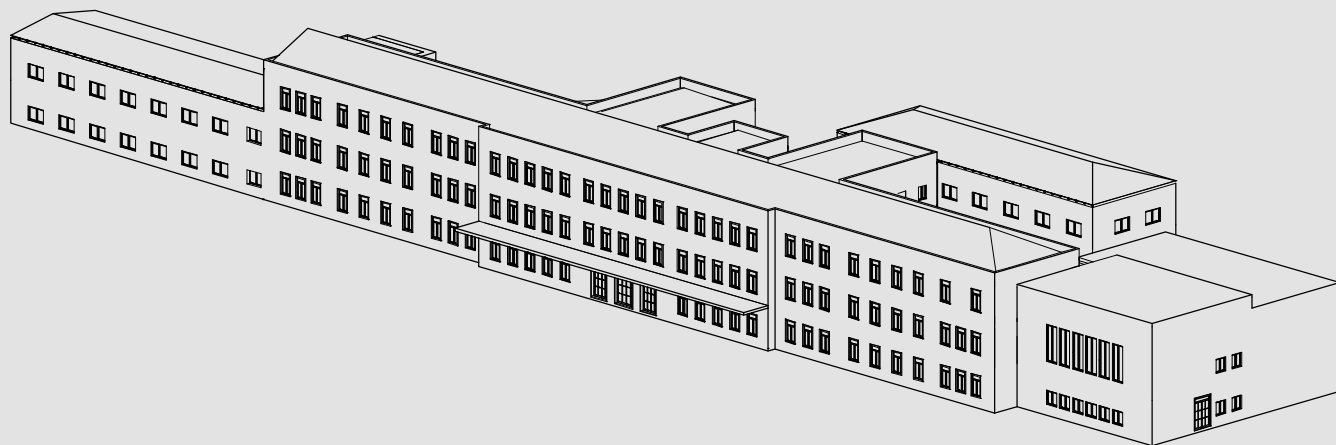


PROVINCIA DI BENEVENTO

SETTORE TECNICO
GESTIONE EDILIZIA SCOLASTICA

INTERVENTI DI ADEGUAMENTO SISMICO E RIQUALIFICAZIONE FUNZIONALE DEGLI IMMOBILI DEL COMPLESSO "G. BOSCO LUCARELLI"

Progetto Definitivo



PD . 10.5

Incidenza manodopera

PROGETTAZIONE

APPROVAZIONI

Ing. Michelantonio Panarese



Il RUP

Ing. Angelo D'Angelo



c/o Provincia di Benevento
Settore Tecnico - Servizio Edilizia Scolastica
Piazzale G. Carducci n. 1
82100 - Benevento

Num.Ord. TARIFFA	INDICAZIONE DEI LAVORI E DELLE SOMMINISTRAZIONI	Quantità	I M P O R T I		COSTO Sicurezza	incid. %
			unitario	TOTALE		
	R I P O R T O					

LAVORI A MISURA

1 E.01.050.010.a	Trasporto a discarica autorizzata di materiali provenienti da lavori di movimento terra, demolizioni e rimozioni, compreso carico anche a mano, sul mezzo di trasporto, scarico a deposito secondo le modalità prescritte per la discarica. La misurazione relativa agli scavi è calcolata secondo l'effettivo volume, senza tener conto di aumenti di volume conseguenti alla rimozione dei materiali, per le demolizioni secondo il volume misurato prima della demolizione dei materiali. Trasporto a rifiuto di materiale proveniente da lavori di movimento terra, demolizioni e rimozioni effettuato con autocarri, con portata superiore a 50 q, compreso lo spandimento del materiale ed esclusi gli eventuali oneri di discarica autorizzata per trasporti fino a 10 km	SOMMANO mc	2'259,06	9,46	21'370,71	22,65	0,106
2 E.01.050.030.a	Scariolatura di materiali sciolti di qualsiasi natura e consistenza, provenienti dagli scavi, demolizioni e rimozioni, entro l'ambito dell'area di cantiere. Scariolatura di materiali sciolti	SOMMANO mc	2'259,06	44,46	100'437,81	122,53	0,122
3 E.01.050.040.a	Tiro in alto o calo in basso o da qualsiasi altezza dei materiali di impiego, compreso l'onere per il carico e lo scarico dei materiali. Compresi e compensati, altresì tutti gli oneri per l'installazione del tiro, gli eventuali spostamenti nell'ambito del cantiere, il funzionamento, la mano d'opera per le manovre dell'argano elevatore. Tiro in alto o calo in basso	SOMMANO mc	2'259,06	41,63	94'044,67	112,86	0,120
4 E.03.040.010.a	Acciaio per cemento armato B450C, conforme alle norme tecniche vigenti, tagliato a misura, sagomato e posto in opera, compresi gli sfridi, le legature, gli oneri per i previsti controlli e quant'altro necessario per dare l'opera compiuta a perfetta regola d'arte. Acciaio in barre	SOMMANO kg	88'392,67	1,43	126'401,52	883,55	0,699
5 E.13.030.020.e	Pavimento in piastrelle di gres fine porcellanato, prima scelta, a colori chiari, posto in opera su sottofondo di malta cementizia dosata 4 q.li di cemento tipo 325 per mc di sabbia, dello spessore non inferiore a 2 cm, previo spolvero di cemento tipo 325, i giunti connessi a cemento puro, compresi le suggellature degli incastri a muro, i tagli, gli sfridi, i pezzi speciali, l'eventuale formazione dei giunti di dilatazione, il tiro in alto e il calo dei materiali, il lavaggio con acido, la pulitura finale ed ogni altro onere e magistero per dare il lavoro finito a perfetta regola d'arte. Dimensioni 40x40 cm	SOMMANO mq	3'532,16	64,68	228'460,11	283,30	0,124
6 E.15.080.050.a	Zoccolino battiscopa in gres porcellanato di dimensioni 7,5x15 cm, di prima scelta, posto in opera con idoneo collante, compresi la suggellatura dei giunti con cemento bianco o colorato, i tagli a misura, gli sfridi, il tiro in alto e il calo dei materiali, la pulitura finale e ogni altro onere e magistero per dare il lavoro finito a perfetta regola d'arte Tinta unita	SOMMANO m	2'868,15	12,64	36'253,42	57,29	0,158
7 E.16.010.030.a	Rete stampata in materiale sintetico per armatura intonaci fornita e posta in opera con fissaggio meccanico al supporto murario sottostante, compresi tagli, sfridi, rifiniture, i ponti di servizio fino a 4 m dal piano di appoggio e ogni altro onere e magistero per dare il lavoro finito a perfetta regola d'arte Rete stampata in materiale sintetico per armatura intonaci	SOMMANO mq	4'527,07	3,72	16'840,70	226,35	1,344
8 E.16.040.040.f	Intonaco plastico su superfici interne a base di malta resinosa, costituita da resine sintetiche in emulsione, da applicarsi su adatto sottofondo preesistente, eseguito a perfetto piano, compresi i ponti di servizio fino all'altezza di 4 m dal piano di appoggio, il tiro e il calo dei materiali e ogni altro onere e magistero per dare il lavoro finito a perfetta regola d'arte Con graniglia di marmo a granulometria media (diametro 2-3 mm) spessore intonaco circa 3 mm	SOMMANO mq	4'527,07	19,95	90'315,05	90,31	0,100
9 E.21.010.005.a	Stuccatura e rasatura di intonaci con stucco sintetico compresa la successiva carteggiatura delle superfici per la preparazione alla tinteggiatura o all'applicazione di rivestimenti su pareti, volte e soffitti; compresi il tiro in alto e il calo dei materiali, i ponti di servizio fino a 4 m dal piano di appoggio e ogni altro onere e magistero per dare il lavoro finito a perfetta regola d'arte Con stucco emulsionato	SOMMANO mq	14'258,15	8,45	120'481,37	142,17	0,118
	A R I P O R T A R E				834'605,36	1'941,01	

Num.Ord. TARIFFA	INDICAZIONE DEI LAVORI E DELLE SOMMINISTRAZIONI	Quantità	I M P O R T I		COSTO Sicurezza	incid. %	
			unitario	TOTALE			
	R I P O R T O			834'605,36	1'941,01		
10 E.21.010.010.a	Preparazione del fondo di superfici murarie interne con una mano di fissativo, data a pennello, costituita da resine acriliche diluite con acqua al 50%, ad alta penetrazione, compresi il tiro in alto e il calo dei materiali, i ponti di servizio fino a 4 m dal piano di appoggio e ogni altro onere e magistero per dare il lavoro finito a perfetta regola d'arte Fissativo a base di resine acriliche	SOMMANO mq	14'258,15	2,52	35'930,54	35,93	0,100
11 E.21.020.050.a	Tinteggiatura con pittura a base di silicati di potassio miscelati con pigmenti selezionati, eseguita a rullo o a pennello, con imprimitura e successivo strato di finitura a perfetta copertura, esclusa la preparazione della parete da conteggiarsi a parte, compresi il tiro in alto e il calo dei materiali, i ponti di servizio fino a 4 m dal piano di appoggio e quant'altro occorre per dare il lavoro finito a perfetta regola d'arte Con due strati a perfetta copertura	SOMMANO mq	14'258,15	10,76	153'417,70	142,68	0,093
12 NP03	Fornitura e posa di solaio gettato in opera con elementi di alleggerimento in EPS e intradosso in EPS (rasatura da contarsi a parte), compreso cemento, rete elettrosaldata, blocchi in EPS, accessori, pulitura della monconatura esistente e inserimento nel nuovo getto, centinatura (compresa puntellatura di vani inferiori insistenti sulla stessa colonna), pannelli di protezione del pavimento sottostante, e quant'altro per dare l'opera finita a perfetta regola d'arte, esclusi i connettori e le armature; altezza solaio 30+5 cm	SOMMANO mq	4'527,07	112,72	510'291,33	4'252,42	0,833
13 NP04	Rifacimento impianto elettrico compreso di corrugato, infilagaggio alla cassetta di derivazione, smontaggio e rimontaggio plafoniere	SOMMANO a corpo	4,00	9'500,00	38'000,00	190,00	0,500
14 NP05	revisione impianti idrici e scarico con sostituzione apparecchiature igienico sanitarie	SOMMANO corpo	5,00	11'000,00	55'000,00	0,00	
15 NP07	Rimozione corpi illuminanti con accantonamento in cantiere e/o su indicazione della ditta di trasporto a rifiuto ed il rimontaggio di plafoniera con illuminazione a led	SOMMANO a corpo	310,00	260,00	80'600,00	161,20	0,200
16 NP08	Rimozione infissi, accantonamento, riparazione e rimontaggio con adeguamento ferramenta e serrature	SOMMANO cadauno	72,00	220,00	15'840,00	19,64	0,124
17 R.02.010.080.d	Taglio di superfici verticali eseguito con l'ausilio di idonea attrezzatura, per la creazione di giunti, tagli, aperture di vani porta, finestre su strutture in conglomerato cementizio Profondità di taglio da 200 a 300 mm	SOMMANO m	585,00	123,21	72'077,85	87,75	0,122
18 R.02.015.010.a	Raschiatura di vecchie tinteggiature a calce, a tempera o lavabile da pareti e soffitti Raschiatura di vecchie tinteggiature	SOMMANO mq	9'731,08	2,78	27'052,40	0,00	
19 R.02.020.050.d	Demolizione di struttura in calcestruzzo con ausilio di martello demolitore meccanico Armato di spessore oltre 10 cm	SOMMANO mc	724,33	294,35	213'206,54	268,64	0,126
20 R.02.060.010.a	Demolizione di pavimento in lastre o quadrotti di pietra naturale, gradini, soglie e simili, per uno spessore di 5 cm compresi il sottofondo dello spessore fino a 5 cm e l'avvicinamento a luogo di deposito provvisorio Senza recupero di materiale	SOMMANO mq	3'532,16	10,45	36'911,07	38,38	0,104
21 R.02.070.010.d	Demolizione di solai in laterizio e cemento armato, sia orizzontali che inclinati comprese le opere a sbalzo, esclusi pavimento e sottofondo, compresi l'avvicinamento al luogo di deposito provvisorio, in attesa del trasporto allo scarico, ed il calo in basso dei materiali di risulta Spessore 30 cm compresa la caldana	SOMMANO mq	4'527,07	25,08	113'538,92	146,47	0,129
22 R.03.010.010.a	Piolo connettore a vite e piastra dentata per riprese di getto in calcestruzzo, fornito e posto in opera, composto da un gambo in acciaio temprato diametro non inferiore a 14 mm, con rondella e testa esagonale, corpo filettato di diametro non inferiore a 12 mm avente una sezione tronco conica. Compresi nel prezzo ogni altro onere e magistero per dare il lavoro finito a perfetta regola d'arte Connettori a taglio altezza gambo mm 40						
	A R I P O R T A R E			2'186'471,71	7'284,12		

