

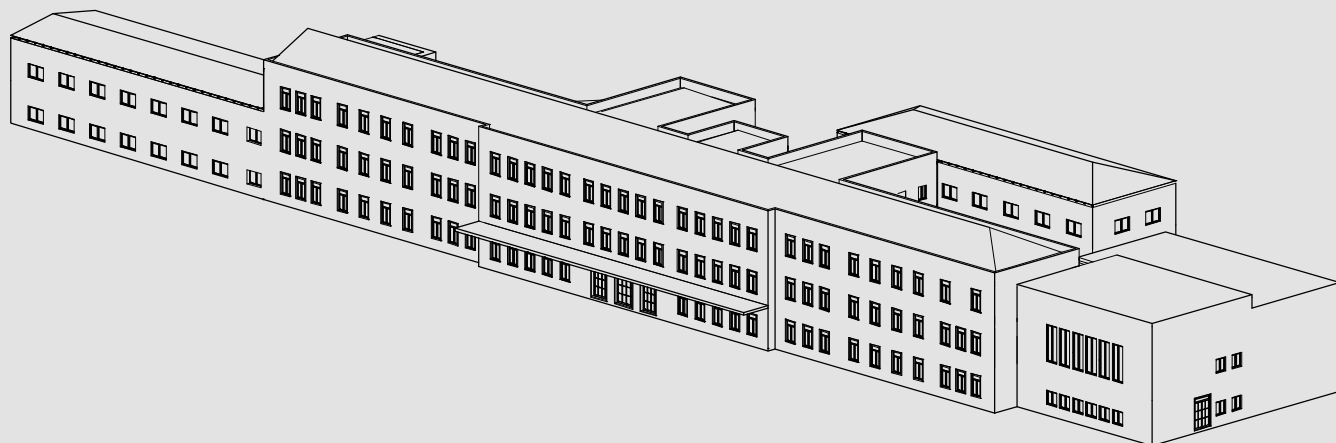


PROVINCIA DI BENEVENTO

SETTORE TECNICO
GESTIONE EDILIZIA SCOLASTICA

INTERVENTI DI ADEGUAMENTO SISMICO E RIQUALIFICAZIONE FUNZIONALE DEGLI IMMOBILI DEL COMPLESSO "G. BOSCO LUCARELLI"

Progetto Definitivo



PD . 10.3

Computo metrico estimativo

PROGETTAZIONE

APPROVAZIONI

Ing. Michelantonio Panarese



Il RUP

Ing. Angelo D'Angelo



c/o Provincia di Benevento
Settore Tecnico - Servizio Edilizia Scolastica
Piazzale G. Carducci n. 1
82100 - Benevento

Num.Ord. TARIFFA	DESIGNAZIONE DEI LAVORI	DIMENSIONI				Quantità	IMPORTI	
		par.ug.	lung.	larg.	H/peso		unitario	TOTALE
	R I P O R T O							

LAVORI A MISURA

Blocco 1 (SpCat 1)
DEMOLIZIONI (Cat 1)
OPERE STRUTTURALI (SbCat 2)

1 / 1 R.02.070.010.d	Demolizione di solai in laterizio e cemento armato, sia orizzontali che inclinati comprese le opere a sbalzo, esclusi pavimento e sottofondo, compresi l'avvicinamento al luogo di deposito provvisorio, in attesa del trasporto allo scarico, ed il calo in basso dei materiali di risulta Spessore 30 cm compresa la caldana superficie totale solai piano terra superficie totale solai piano primo Superficie totale solai piano secondo superficie totale solai piano sottotetto					269,30 269,95 279,91 279,91		
	SOMMANO mq					1'099,07	25,08	27'564,68
2 / 2 R.02.060.010.a	Demolizione di pavimento in lastre o quadrotti di pietra naturale, gradini, soglie e simili, per uno spessore di 5 cm compresi il sottofondo dello spessore fino a 5 cm e l'avvicinamento a luogo di deposito provvisorio Senza recupero di materiale Vedi voce n° 1 [mq 1 099.07] a detrarre zona sottotetto					1'099,07 -279,91		
	Sommano positivi mq Sommano negativi mq					1'099,07 -279,91		
	SOMMANO mq					819,16	10,45	8'560,22
3 / 3 R.02.020.050.d	Demolizione di struttura in calcestruzzo con ausilio di martello demolitore meccanico Armato di spessore oltre 10 cm incidenza travi 16% della superficie del solaio Vedi voce n° 1 [mq 1 099.07]				0,160	175,85		
	SOMMANO mc					175,85	294,35	51'761,45
4 / 4 R.02.010.080.d	Taglio di superfici verticali eseguito con l'ausilio di idonea attrezzatura, per la creazione di giunti, tagli, aperture di vani porta, finestre su strutture in conglomerato cementizio Profondità di taglio da 200 a 300 mm per ancoraggi	3,00	45,00			135,00		
	SOMMANO m					135,00	123,21	16'633,35
5 / 5 E.01.050.030.a	Scarriolatura di materiali sciolti di qualsiasi natura e consistenza, provenienti dagli scavi, demolizioni e rimozioni, entro l'ambito dell'area di cantiere. Scarriolatura di materiali sciolti Vedi voce n° 1 [mq 1 099.07] Vedi voce n° 2 [mq 819.16] Vedi voce n° 3 [mc 175.85]				0,300 0,050	329,72 40,96 175,85		
	SOMMANO mc					546,53	44,46	24'298,72
6 / 6 E.01.050.040.a	Tiro in alto o calo in basso o da qualsiasi altezza dei materiali di impiego, compreso l'onere per il carico e lo scarico dei materiali. Compresi e compensati, altresì tutti gli oneri per l'installazione del tiro, gli eventuali spostamenti nell'ambito del cantiere, il funzionamento, la mano d'opera per le manovre dell'argano elevatore. Tiro in alto o calo in basso							

A R I P O R T A R E								128'818,42
---------------------	--	--	--	--	--	--	--	------------

Num.Ord. TARIFFA	DESIGNAZIONE DEI LAVORI	DIMENSIONI				Quantità	IMPORTI	
		par.ug.	lung.	larg.	H/peso		unitario	TOTALE
	R I P O R T O							128'818,42
	Vedi voce n° 5 [mc 546.53]					546,53		
	SOMMANO mc					<u>546,53</u>	41,63	22'752,04
7 / 7 E.01.050.010.a	<p>Trasporto a discarica autorizzata di materiali provenienti da lavori di movimento terra, demolizioni e rimozioni, compreso carico anche a mano, sul mezzo di trasporto, scarico a deposito secondo le modalità prescritte per la discarica. La misurazione relativa agli scavi è calcolata secondo l'effettivo volume, senza tener conto di aumenti di volume conseguenti alla rimozione dei materiali, per le demolizioni secondo il volume misurato prima della demolizione dei materiali. Trasporto a rifiuto di materiale proveniente da lavori di movimento terra, demolizioni e rimozioni effettuato con autocarri, con portata superiore a 50 q, compreso lo spandimento del materiale ed esclusi gli eventuali oneri di discarica autorizzata per trasporti fino a 10 km</p> <p>Vedi voce n° 5 [mc 546.53]</p>					546,53		
	SOMMANO mc					<u>546,53</u>	9,46	5'170,17
IMPIANTO ELETTRICO (SbCat 5)								
8 / 21 NP07	<p>Rimozione corpi illuminanti con accantonamento in cantiere e/o su indicazione della dl il trasporto a rifiuto ed il rimontaggio di plafoniera con illuminazione a led</p>					80,00		
	SOMMANO a corpo					<u>80,00</u>	260,00	20'800,00
RICOSTRUZIONI (Cat 2) OPERE STRUTTURALI (SbCat 2)								
9 / 8 NP03	<p>Fornitura e posa di solaio gettato in opera con elementi di alleggerimento in EPS e intradosso in EPS (rasatura da contarsi a parte), compreso cemento, rete elettrosaldata, blocchi in EPS, accessori, pulitura della monconatura esistente e inserimento nel nuovo getto, centinatura (compresa puntellatura di vani inferiori insistenti sulla stessa colonna), pannelli di protezione del pavimento sottostante, e quant' altro per dare l'opera finita a perfetta regola d'arte, esclusi i connettori e le armature; altezza solaio 30+5 cm</p> <p>Vedi voce n° 1 [mq 1 099.07]</p>					1'099,07		
	SOMMANO mq					<u>1'099,07</u>	112,72	123'887,17
10 / 9 E.03.040.010.a	<p>Acciaio per cemento armato B450C, conforme alle norme tecniche vigenti, tagliato a misura, sagomato e posto in opera, compresi gli sfridi, le legature, gli oneri per i previsti controlli e quant'altro necessario per dare l'opera compiuta a perfetta regola d'arte. Acciaio in barre</p> <p>Vedi voce n° 8 [mq 1 099.07]</p>	130,00		0,400	0,350	20'003,07 1'500,00		
	SOMMANO kg					<u>21'503,07</u>	1,43	30'749,39
11 / 10 R.03.010.010.a	<p>Piolo connettore a vite e piastra dentata per riprese di getto in calcestruzzo, fornito e posto in opera, composto da un gambo in acciaio temprato diametro non inferiore a 14 mm, con rondella e testa esagonale, corpo filettato di diametro non inferiore a 12 mm avente una sezione tronco conica. Compresi nel prezzo ogni altro onere e magistero per dare il lavoro finito a perfetta regola d'arte Connettori a taglio</p>							
	A R I P O R T A R E							332'177,19

Num.Ord. TARIFFA	DESIGNAZIONE DEI LAVORI	DIMENSIONI				Quantità	IMPORTI	
		par.ug.	lung.	larg.	H/peso		unitario	TOTALE
	R I P O R T O							332'177,19
	altezza gambo mm 40 incidenza pioli 2/mq Vedi voce n° 8 [mq 1 099.07]	2,00				2'198,14		
	SOMMANO cad					<u>2'198,14</u>	5,84	12'837,14
12 / 11 R.05.010.010.d	Perforazione del diametro fino a 36 mm e lunghezza fino a 1,20 m con trapano a rotopercolazione, compresi ogni onere e magistero per dare il lavoro finito a perfetta regola d'arte In conglomerato cementizio, anche se armato per ancoraggi a travi esistenti	240,00	30,00			7'200,00		
	SOMMANO cm					<u>7'200,00</u>	0,59	4'248,00
OPERE DI FINITURA (SbCat 3)								
13 / 12 E.16.040.040.f	Intonaco plastico su superfici interne a base di malta resinosa, costituita da resine sintetiche in emulsione, da applicarsi su adatto sottofondo preesistente, eseguito a perfetto piano, compresi i ponti di servizio fino all'altezza di 4 m dal piano di appoggio, il tiro e il calo dei materiali e ogni altro onere e magistero per dare il lavoro finito a perfetta regola d'arte Con graniglia di marmo a granulometria media (diametro 2-3 mm) spessore intonaco circa 3 mm Vedi voce n° 8 [mq 1 099.07]					1'099,07		
	SOMMANO mq					<u>1'099,07</u>	19,95	21'926,45
14 / 13 E.16.010.030.a	Rete stampata in materiale sintetico per armatura intonaci fornita e posta in opera con fissaggio meccanico al supporto murario sottostante, compresi tagli, sfridi, rifiniture, i ponti di servizio fino a 4 m dal piano di appoggio e ogni altro onere e magistero per dare il lavoro finito a perfetta regola d'arte Rete stampata in materiale sintetico per armatura intonaci Vedi voce n° 12 [mq 1 099.07]					1'099,07		
	SOMMANO mq					<u>1'099,07</u>	3,72	4'088,54
15 / 14 R.02.015.010.a	Raschiatura di vecchie tinteggiature a calce, a tempera o lavabile da pareti e soffitti Raschiatura di vecchie tinteggiature perimetro locali piano terra *(lung.=29,41+25,39+24,35+32+51+20) perimetro locali piano primo perimetro locali piano secondo	182,15			3,550	646,63		
		192,00			3,550	681,60		
		212,00			3,550	752,60		
	SOMMANO mq					<u>2'080,83</u>	2,78	5'784,71
16 / 15 E.21.010.005.a	Stuccatura e rasatura di intonaci con stucco sintetico compresa la successiva carteggiatura delle superfici per la preparazione alla tinteggiatura o all'applicazione di rivestimenti su pareti, volte e soffitti; compresi il tiro in alto e il calo dei materiali, i ponti di servizio fino a 4 m dal piano di appoggio e ogni altro onere e magistero per dare il lavoro finito a perfetta regola d'arte Con stucco emulsionato solai ricostruiti Vedi voce n° 8 [mq 1 099.07] Vedi voce n° 14 [mq 2 080.83]					1'099,07		
	SOMMANO mq					<u>2'080,83</u>		
						<u>3'179,90</u>	8,45	26'870,15
17 / 16	Preparazione del fondo di superfici murarie interne con una							
	A R I P O R T A R E							407'932,18

Num.Ord. TARIFFA	DESIGNAZIONE DEI LAVORI	DIMENSIONI				Quantità	IMPORTI	
		par.ug.	lung.	larg.	H/peso		unitario	TOTALE
	R I P O R T O							407'932,18

E.21.010.010.a	mano di fissativo, data a pennello, costituita da resine acriliche diluite con acqua al 50%, ad alta penetrazione, compresi il tiro in alto e il calo dei materiali, i ponti di servizio fino a 4 m dal piano di appoggio e ogni altro onere e magistero per dare il lavoro finito a perfetta regola d'arte Fissativo a base di resine acriliche Vedi voce n° 15 [mq 3 179.90]					3'179,90		
	SOMMANO mq					<u>3'179,90</u>	2,52	8'013,35

18 / 17 E.21.020.050.a	Tinteggiatura con pittura a base di silicati di potassio miscelati con pigmenti selezionati, eseguita a rullo o a pennello, con imprimitura e successivo strato di finitura a perfetta copertura, esclusa la preparazione della parete da conteggiarsi a parte, compresi il tiro in alto e il calo dei materiali, i ponti di servizio fino a 4 m dal piano di appoggio e quant'altro occorre per dare il lavoro finito a perfetta regola d'arte Con due strati a perfetta copertura Vedi voce n° 16 [mq 3 179.90]					3'179,90		
	SOMMANO mq					<u>3'179,90</u>	10,76	34'215,72

19 / 18 E.13.030.020.e	Pavimento in piastrelle di gres fine porcellanato, prima scelta, a colori chiari, posto in opera su sottofondo di malta cementizia dosata 4 q.li di cemento tipo 325 per mc di sabbia, dello spessore non inferiore a 2 cm, previo spolvero di cemento tipo 325, i giunti connessi a cemento puro, compresi le suggellature degli incastri a muro, i tagli, gli sfridi, i pezzi speciali, l'eventuale formazione dei giunti di dilatazione, il tiro in alto e il calo dei materiali, il lavaggio con acido, la pulitura finale ed ogni altro onere e magistero per dare il lavoro finito a perfetta regola d'arte. Dimensioni 40x40 cm Vedi voce n° 2 [mq 819.16]					819,16		
	SOMMANO mq					<u>819,16</u>	64,68	52'983,27

20 / 19 E.15.080.050.a	Zoccolino battiscopa in gres porcellanato di dimensioni 7,5x15 cm, di prima scelta, posto in opera con idoneo collante, compresi la suggellatura dei giunti con cemento bianco o colorato, i tagli a misura, gli sfridi, il tiro in alto e il calo dei materiali, la pulitura finale e ogni altro onere e magistero per dare il lavoro finito a perfetta regola d'arte Tinta unita perimetro locali piano terra *(lung.=29,41+25,39+24,35+32+51+20) perimetro locali piano primo perimetro locali piano secondo		182,15			182,15		
			192,00			192,00		
			212,00			212,00		
	SOMMANO m					<u>586,15</u>	12,64	7'408,94

IMPIANTO ELETTRICO (SbCat 5)

21 / 22 NP04	Rifacimento impianto elettrico compreso di corrugato, infilagaggio alla cassetta di derivazione, smontaggio e rimontaggio plafoniere					1,00		
	SOMMANO a corpo					<u>1,00</u>	9'500,00	9'500,00

INFISSI (SbCat 7)

22 / 20 NP08	Rimozione infissi, accantonamento, riparazione e rimontaggio con adeguamento ferramenta e serrature							
-----------------	---	--	--	--	--	--	--	--

	A R I P O R T A R E							520'053,46
--	----------------------------	--	--	--	--	--	--	------------

Num.Ord. TARIFFA	DESIGNAZIONE DEI LAVORI	DIMENSIONI				Quantità	IMPORTI	
		par.ug.	lung.	larg.	H/peso		unitario	TOTALE
	R I P O R T O							520'053,46
	porte					18,00		
	SOMMANO cadauno					18,00	220,00	3'960,00
	Parziale Blocco 1 (SpCat 1) euro							524'013,46
Blocco 2 (SpCat 2)								
DEMOLIZIONI (Cat 1)								
OPERE STRUTTURALI (SbCat 2)								
23 / 23 R.02.070.010.d	Demolizione di solai in laterizio e cemento armato, sia orizzontali che inclinati comprese le opere a sbalzo, esclusi pavimento e sottofondo, compresi l'avvicinamento al luogo di deposito provvisorio, in attesa del trasporto allo scarico, ed il calo in basso dei materiali di risulta Spessore 30 cm compresa la caldana superficie totale solai piano terra superficie totale solai piano primo superficie totale solai piano secondo superficie totale solai piano sottotetto					332,00 348,00 348,00 140,00		
	SOMMANO mq					1'168,00	25,08	29'293,44
24 / 24 R.02.060.010.a	Demolizione di pavimento in lastre o quadrotti di pietra naturale, gradini, soglie e simili, per uno spessore di 5 cm compresi il sottofondo dello spessore fino a 5 cm e l'avvicinamento a luogo di deposito provvisorio Senza recupero di materiale Vedi voce n° 23 [mq 1 168.00] a detrarre zona sottotetto					1'168,00 -140,00		
	Sommano positivi mq Sommano negativi mq					1'168,00 -140,00		
	SOMMANO mq					1'028,00	10,45	10'742,60
25 / 25 R.02.020.050.d	Demolizione di struttura in calcestruzzo con ausilio di martello demolitore meccanico Armato di spessore oltre 10 cm incidenza travi 16% della superficie del solaio Vedi voce n° 23 [mq 1 168.00]					0,160 186,88		
	SOMMANO mc					186,88	294,35	55'008,13
26 / 26 R.02.010.080.d	Taglio di superfici verticali eseguito con l'ausilio di idonea attrezzatura, per la creazione di giunti, tagli, aperture di vani porta, finestre su strutture in conglomerato cementizio Profondità di taglio da 200 a 300 mm per ancoraggi	3,00	50,00			150,00		
	SOMMANO m					150,00	123,21	18'481,50
27 / 27 E.01.050.030.a	Scarriolatura di materiali sciolti di qualsiasi natura e consistenza, provenienti dagli scavi, demolizioni e rimozioni, entro l'ambito dell'area di cantiere. Scarriolatura di materiali sciolti Vedi voce n° 23 [mq 1 168.00] Vedi voce n° 24 [mq 1 028.00] Vedi voce n° 25 [mc 186.88]					0,300 0,050 186,88	350,40 51,40 186,88	
	SOMMANO mc					588,68	44,46	26'172,71
28 / 28 E.01.050.040.a	Tiro in alto o calo in basso o da qualsiasi altezza dei materiali di impiego, compreso l'onere per il carico e lo							
	A R I P O R T A R E							663'711,84

Num.Ord. TARIFFA	DESIGNAZIONE DEI LAVORI	DIMENSIONI				Quantità	IMPORTI	
		par.ug.	lung.	larg.	H/peso		unitario	TOTALE
	R I P O R T O							663 711,84

scarico dei materiali. Compresi e compensati, altresì tutti gli oneri per l'installazione del tiro, gli eventuali spostamenti nell'ambito del cantiere, il funzionamento, la mano d'opera per le manovre dell'argano elevatore. Tiro in alto o calo in basso

Vedi voce n° 27 [mc 588.68]

588,68

SOMMANO mc

588,68

41,63

24'506,75

29 / 29
E.01.050.010.a Trasporto a discarica autorizzata di materiali provenienti da lavori di movimento terra, demolizioni e rimozioni, compreso carico anche a mano, sul mezzo di trasporto, scarico a deposito secondo le modalità prescritte per la discarica. La misurazione relativa agli scavi è calcolata secondo l'effettivo volume, senza tener conto di aumenti di volume conseguenti alla rimozione dei materiali, per le demolizioni secondo il volume misurato prima della demolizione dei materiali. Trasporto a rifiuto di materiale proveniente da lavori di movimento terra, demolizioni e rimozioni effettuato con autocarri, con portata superiore a 50 q, compreso lo spandimento del materiale ed esclusi gli eventuali oneri di discarica autorizzata per trasporti fino a 10 km

Vedi voce n° 27 [mc 588.68]

588,68

SOMMANO mc

588,68

9,46

5'568,91

IMPIANTO ELETTRICO (SbCat 5)

30 / 43
NP07 Rimozione corpi illuminanti con accantonamento in cantiere e/o su indicazione della dl il trasporto a rifiuto ed il rimontaggio di plafoniera con illuminazione a led

80,00

SOMMANO a corpo

80,00

260,00

20'800,00

RICOSTRUZIONI (Cat 2) OPERE STRUTTURALI (SbCat 2)

31 / 30
NP03 Fornitura e posa di solaio gettato in opera con elementi di alleggerimento in EPS e intradosso in EPS (rasatura da contarsi a parte), compreso cemento, rete elettrosaldata, blocchi in EPS, accessori, pulitura della monconatura esistente e inserimento nel nuovo getto, centinatura (compresa puntellatura di vani inferiori insistenti sulla stessa colonna), pannelli di protezione del pavimento sottostante, e quant' altro per dare l'opera finita a perfetta regola d'arte, esclusi i connettori e le armature; altezza solaio 30+5 cm

Vedi voce n° 23 [mq 1 168.00]

1'168,00

SOMMANO mq

1'168,00

112,72

131'656,96

32 / 31
E.03.040.010.a Acciaio per cemento armato B450C, conforme alle norme tecniche vigenti, tagliato a misura, sagomato e posto in opera, compresi gli sfridi, le legature, gli oneri per i previsti controlli e quant'altro necessario per dare l'opera compiuta a perfetta regola d'arte. Acciaio in barre

Vedi voce n° 30 [mq 1 168.00]

monconatura aggiuntiva

130,00

0,400

0,350

21'257,60

1'500,00

SOMMANO kg

22'757,60

1,43

32'543,37

33 / 32
R.03.010.010.a Piolo connettore a vite e piastra dentata per riprese di getto in calcestruzzo, fornito e posto in opera, composto da un

	A R I P O R T A R E							878'787,83
--	----------------------------	--	--	--	--	--	--	-------------------

Num.Ord. TARIFFA	DESIGNAZIONE DEI LAVORI	DIMENSIONI				Quantità	IMPORTI	
		par.ug.	lung.	larg.	H/peso		unitario	TOTALE
	R I P O R T O							878 787,83
	gambo in acciaio temprato diametro non inferiore a 14 mm, con rondella e testa esagonale, corpo filettato di diametro non inferiore a 12 mm avente una sezione tronco conica. Compresi nel prezzo ogni altro onere e magistero per dare il lavoro finito a perfetta regola d'arte Connettori a taglio altezza gambo mm 40 incidenza pioli 2/mq Vedi voce n° 30 [mq 1 168.00]	2,00				2'336,00		
	SOMMANO cad					<u>2'336,00</u>	5,84	13'642,24
34 / 33 R.05.010.010.d	Perforazione del diametro fino a 36 mm e lunghezza fino a 1,20 m con trapano a rotopercolazione, compresi ogni onere e magistero per dare il lavoro finito a perfetta regola d'arte In conglomerato cementizio, anche se armato per ancoraggi a travi esistenti	240,00	30,00			7'200,00		
	SOMMANO cm					<u>7'200,00</u>	0,59	4'248,00
OPERE DI FINITURA (SbCat 3)								
35 / 34 E.16.040.040.f	Intonaco plastico su superfici interne a base di malta resinosa, costituita da resine sintetiche in emulsione, da applicarsi su adatto sottofondo preesistente, eseguito a perfetto piano, compresi i ponti di servizio fino all'altezza di 4 m dal piano di appoggio, il tiro e il calo dei materiali e ogni altro onere e magistero per dare il lavoro finito a perfetta regola d'arte Con graniglia di marmo a granulometria media (diametro 2-3 mm) spessore intonaco circa 3 mm Vedi voce n° 30 [mq 1 168.00]					1'168,00		
	SOMMANO mq					<u>1'168,00</u>	19,95	23'301,60
36 / 35 E.16.010.030.a	Rete stampata in materiale sintetico per armatura intonaci fornita e posta in opera con fissaggio meccanico al supporto murario sottostante, compresi tagli, sfridi, rifiniture, i ponti di servizio fino a 4 m dal piano di appoggio e ogni altro onere e magistero per dare il lavoro finito a perfetta regola d'arte Rete stampata in materiale sintetico per armatura intonaci Vedi voce n° 34 [mq 1 168.00]					1'168,00		
	SOMMANO mq					<u>1'168,00</u>	3,72	4'344,96
37 / 36 R.02.015.010.a	Raschiatura di vecchie tinteggiature a calce, a tempera o lavabile da pareti e soffitti Raschiatura di vecchie tinteggiature perimetro locali piano terra *(lung.=50+44+38+30+25+35+20+20) perimetro locali piano primo perimetro locali piano secondo *(lung.=50+38+35+20)					262,00 272,00 143,00		
	SOMMANO mq					<u>3,550 3,550 3,550</u>		
						930,10 965,60 507,65		
						<u>2'403,35</u>	2,78	6'681,31
38 / 37 E.21.010.005.a	Stuccatura e rasatura di intonaci con stucco sintetico compresa la successiva carteggiatura delle superfici per la preparazione alla tinteggiatura o all'applicazione di rivestimenti su pareti, volte e soffitti; compresi il tiro in alto e il calo dei materiali, i ponti di servizio fino a 4 m dal piano di appoggio e ogni altro onere e magistero per dare il lavoro finito a perfetta regola d'arte Con stucco emulsionato solai ricostruiti Vedi voce n° 30 [mq 1 168.00] Vedi voce n° 36 [mq 2 403.35]					1'168,00 2'403,35		
	A R I P O R T A R E					<u>3'571,35</u>		931'005,94

Num.Ord. TARIFFA	DESIGNAZIONE DEI LAVORI	DIMENSIONI				Quantità	IMPORTI	
		par.ug.	lung.	larg.	H/peso		unitario	TOTALE
	R I P O R T O					3'571,35		931'005,94
	SOMMANO mq					<u>3'571,35</u>	8,45	30'177,91
39 / 38 E.21.010.010.a	Preparazione del fondo di superfici murarie interne con una mano di fissativo, data a pennello, costituita da resine acriliche diluite con acqua al 50%, ad alta penetrazione, compresi il tiro in alto e il calo dei materiali, i ponti di servizio fino a 4 m dal piano di appoggio e ogni altro onere e magistero per dare il lavoro finito a perfetta regola d'arte Fissativo a base di resine acriliche Vedi voce n° 37 [mq 3 571.35]					<u>3'571,35</u>		
	SOMMANO mq					<u>3'571,35</u>	2,52	8'999,80
40 / 39 E.21.020.050.a	Tinteggiatura con pittura a base di silicati di potassio miscelati con pigmenti selezionati, eseguita a rullo o a pennello, con imprimitura e successivo strato di finitura a perfetta copertura, esclusa la preparazione della parete da conteggiarsi a parte, compresi il tiro in alto e il calo dei materiali, i ponti di servizio fino a 4 m dal piano di appoggio e quant'altro occorre per dare il lavoro finito a perfetta regola d'arte Con due strati a perfetta copertura Vedi voce n° 38 [mq 3 571.35]					<u>3'571,35</u>		
	SOMMANO mq					<u>3'571,35</u>	10,76	38'427,73
41 / 40 E.13.030.020.e	Pavimento in piastrelle di gres fine porcellanato, prima scelta, a colori chiari, posto in opera su sottofondo di malta cementizia dosata 4 q.li di cemento tipo 325 per mc di sabbia, dello spessore non inferiore a 2 cm, previo spolvero di cemento tipo 325, i giunti connessi a cemento puro, compresi le suggellature degli incastri a muro, i tagli, gli sfridi, i pezzi speciali, l'eventuale formazione dei giunti di dilatazione, il tiro in alto e il calo dei materiali, il lavaggio con acido, la pulitura finale ed ogni altro onere e magistero per dare il lavoro finito a perfetta regola d'arte. Dimensioni 40x40 cm Vedi voce n° 24 [mq 1 028.00]					<u>1'028,00</u>		
	SOMMANO mq					<u>1'028,00</u>	64,68	66'491,04
42 / 41 E.15.080.050.a	Zoccolino battiscopa in gres porcellanato di dimensioni 7,5x15 cm, di prima scelta, posto in opera con idoneo collante, compresi la suggellatura dei giunti con cemento bianco o colorato, i tagli a misura, gli sfridi, il tiro in alto e il calo dei materiali, la pulitura finale e ogni altro onere e magistero per dare il lavoro finito a perfetta regola d'arte Tinta unita perimetro locali piano terra perimetro locali piano primo perimetro locali piano secondo							
	SOMMANO m					<u>804,00</u>	12,64	10'162,56
IMPIANTO ELETTRICO (SbCat 5)								
43 / 44 NP05	revisione impianti idrici e scarico con sostituzione apparecchiature igienico sanitarie piano terra piano primo							
	SOMMANO corpo					<u>2,00</u>	11'000,00	22'000,00
44 / 45	Rifacimento impianto elettrico compreso di corrugato,							
	A R I P O R T A R E							1'107'264,98

Num.Ord. TARIFFA	DESIGNAZIONE DEI LAVORI	DIMENSIONI				Quantità	IMPORTI	
		par.ug.	lung.	larg.	H/peso		unitario	TOTALE
	R I P O R T O							1'107'264,98
NP04	infilaggio alla cassetta di derivazione, smontaggio e rimontaggio plafoniere					1,00		
	SOMMANO a corpo					<u>1,00</u>	9'500,00	9'500,00
INFISSI (SbCat 7)								
45 / 42 NP08	Rimozione infissi, accantonamento, riparazione e rimontaggio con adeguamento ferramenta e serrature porte					18,00		
	SOMMANO cadauno					<u>18,00</u>	220,00	3'960,00
	Parziale Blocco 2 (SpCat 2) euro							<u>596'711,52</u>
Blocco 3 (SpCat 3) DEMOLIZIONI (Cat 1) OPERE STRUTTURALI (SbCat 2)								
46 / 46 R.02.070.010.d	Demolizione di solai in laterizio e cemento armato, sia orizzontali che inclinati comprese le opere a sbalzo, esclusi pavimento e sottofondo, compresi l'avvicinamento al luogo di deposito provvisorio, in attesa del trasporto allo scarico, ed il calo in basso dei materiali di risulta Spessore 30 cm compresa la caldana superficie totale solai piano terra superficie totale solai piano primo superficie totale solai piano secondo superficie totale solai piano sottotetto					250,00 280,00 290,00 290,00		
	SOMMANO mq					<u>1'110,00</u>	25,08	27'838,80
47 / 47 R.02.060.010.a	Demolizione di pavimento in lastre o quadrotti di pietra naturale, gradini, soglie e simili, per uno spessore di 5 cm compresi il sottofondo dello spessore fino a 5 cm e l'avvicinamento a luogo di deposito provvisorio Senza recupero di materiale Vedi voce n° 46 [mq 1 110.00] a detrarre area sottotetto					1'110,00 -290,00		
	Sommano positivi mq Sommano negativi mq					<u>1'110,00</u> -290,00		
	SOMMANO mq					<u>820,00</u>	10,45	8'569,00
48 / 48 R.02.020.050.d	Demolizione di struttura in calcestruzzo con ausilio di martello demolitore meccanico Armato di spessore oltre 10 cm incidenza travi 16% della superficie del solaio Vedi voce n° 46 [mq 1 110.00]					0,160 177,60		
	SOMMANO mc					<u>177,60</u>	294,35	52'276,56
49 / 49 R.02.010.080.d	Taglio di superfici verticali eseguito con l'ausilio di idonea attrezzatura, per la creazione di giunti, tagli, aperture di vani porta, finestre su strutture in conglomerato cementizio Profondità di taglio da 200 a 300 mm per ancoraggi	3,00	50,00			150,00		
	SOMMANO m					<u>150,00</u>	123,21	18'481,50
50 / 50	Scarriolatura di materiali sciolti di qualsiasi natura e							
	A R I P O R T A R E							<u>1'227'890,84</u>

Num.Ord. TARIFFA	DESIGNAZIONE DEI LAVORI	DIMENSIONI				Quantità	IMPORTI	
		par.ug.	lung.	larg.	H/peso		unitario	TOTALE
	R I P O R T O							1'227'890,84

E.01.050.030.a	consistenza, provenienti dagli scavi, demolizioni e rimozioni, entro l'ambito dell'area di cantiere. Scarriolatura di materiali sciolti Vedi voce n° 46 [mq 1 110.00] Vedi voce n° 47 [mq 820.00] Vedi voce n° 48 [mc 177.60]	0,300 0,050	333,00 41,00 177,60					
	SOMMANO mc		551,60	44,46			24'524,14	

51 / 51 E.01.050.040.a	Tiro in alto o calo in basso o da qualsiasi altezza dei materiali di impiego, compreso l'onere per il carico e lo scarico dei materiali. Compresi e compensati, altresì tutti gli oneri per l'installazione del tiro, gli eventuali spostamenti nell'ambito del cantiere, il funzionamento, la mano d'opera per le manovre dell'organo elevatore. Tiro in alto o calo in basso Vedi voce n° 50 [mc 551.60]		551,60					
	SOMMANO mc		551,60	41,63			22'963,11	

52 / 52 E.01.050.010.a	Trasporto a discarica autorizzata di materiali provenienti da lavori di movimento terra, demolizioni e rimozioni, compreso carico anche a mano, sul mezzo di trasporto, scarico a deposito secondo le modalità prescritte per la discarica. La misurazione relativa agli scavi è calcolata secondo l'effettivo volume, senza tener conto di aumenti di volume conseguenti alla rimozione dei materiali, per le demolizioni secondo il volume misurato prima della demolizione dei materiali. Trasporto a rifiuto di materiale proveniente da lavori di movimento terra, demolizioni e rimozioni effettuato con autocarri, con portata superiore a 50 q, compreso lo spandimento del materiale ed esclusi gli eventuali oneri di discarica autorizzata per trasporti fino a 10 km Vedi voce n° 50 [mc 551.60]		551,60					
	SOMMANO mc		551,60	9,46			5'218,14	

IMPIANTO ELETTRICO (SbCat 5)

53 / 66 NP07	Rimozione corpi illuminanti con accantonamento in cantiere e/o su indicazione della dl il trasporto a rifiuto ed il rimontaggio di plafoniera con illuminazione a led		80,00					
	SOMMANO a corpo		80,00	260,00			20'800,00	

RICOSTRUZIONI (Cat 2) OPERE STRUTTURALI (SbCat 2)

54 / 53 NP03	Fornitura e posa di solaio gettato in opera con elementi di alleggerimento in EPS e intradosso in EPS (rasatura da contarsi a parte), compreso cemento, rete elettrosaldada, blocchi in EPS, accessori, pulitura della monconatura esistente e inserimento nel nuovo getto, centinatura (compresa puntellatura di vani inferiori insistenti sulla stessa colonna), pannelli di protezione del pavimento sottostante, e quant' altro per dare l'opera finita a perfetta regola d'arte, esclusi i connettori e le armature; altezza solaio 30+5 cm Vedi voce n° 46 [mq 1 110.00]		1'110,00					
	SOMMANO mq		1'110,00	112,72			125'119,20	

55 / 54 Acciaio per cemento armato B450C, conforme alle norme

	A R I P O R T A R E							1'426'515,43
--	----------------------------	--	--	--	--	--	--	--------------

Num.Ord. TARIFFA	DESIGNAZIONE DEI LAVORI	DIMENSIONI				Quantità	IMPORTI	
		par.ug.	lung.	larg.	H/peso		unitario	TOTALE
	R I P O R T O							1'426'515,43
E.03.040.010.a	tecniche vigenti, tagliato a misura, sagomato e posto in opera, compresi gli sfridi, le legature, gli oneri per i previsti controlli e quant'altro necessario per dare l'opera compiuta a perfetta regola d'arte. Acciaio in barre Vedi voce n° 53 [mq 1 110.00] monconatura aggiuntiva	130,00		0,400	0,350	20'202,00 1'500,00		
	SOMMANO kg					<u>21'702,00</u>	1,43	31'033,86
56 / 55 R.03.010.010.a	Piolo connettore a vite e piastra dentata per riprese di getto in calcestruzzo, fornito e posto in opera, composto da un gambo in acciaio temprato diametro non inferiore a 14 mm, con rondella e testa esagonale, corpo filettato di diametro non inferiore a 12 mm avente una sezione tronco conica. Compresi nel prezzo ogni altro onere e magistero per dare il lavoro finito a perfetta regola d'arte Connettori a taglio altezza gambo mm 40 incidenza pioli 2/mq Vedi voce n° 53 [mq 1 110.00]	2,00				2'220,00		
	SOMMANO cad					<u>2'220,00</u>	5,84	12'964,80
57 / 56 R.05.010.010.d	Perforazione del diametro fino a 36 mm e lunghezza fino a 1,20 m con trapano a rotoperussione, compresi ogni onere e magistero per dare il lavoro finito a perfetta regola d'arte In conglomerato cementizio, anche se armato per ancoraggi a travi esistenti	240,00	30,00			7'200,00		
	SOMMANO cm					<u>7'200,00</u>	0,59	4'248,00
OPERE DI FINITURA (SbCat 3)								
58 / 57 E.16.040.040.f	Intonaco plastico su superfici interne a base di malta resinosa, costituita da resine sintetiche in emulsione, da applicarsi su adatto sottofondo preesistente, eseguito a perfetto piano, compresi i ponti di servizio fino all'altezza di 4 m dal piano di appoggio, il tiro e il calo dei materiali e ogni altro onere e magistero per dare il lavoro finito a perfetta regola d'arte Con graniglia di marmo a granulometria media (diametro 2-3 mm) spessore intonaco circa 3 mm Vedi voce n° 53 [mq 1 110.00]					1'110,00		
	SOMMANO mq					<u>1'110,00</u>	19,95	22'144,50
59 / 58 E.16.010.030.a	Rete stampata in materiale sintetico per armatura intonaci fornita e posta in opera con fissaggio meccanico al supporto murario sottostante, compresi tagli, sfridi, rifiniture, i ponti di servizio fino a 4 m dal piano di appoggio e ogni altro onere e magistero per dare il lavoro finito a perfetta regola d'arte Rete stampata in materiale sintetico per armatura intonaci Vedi voce n° 57 [mq 1 110.00]					1'110,00		
	SOMMANO mq					<u>1'110,00</u>	3,72	4'129,20
60 / 59 R.02.015.010.a	Raschiatura di vecchie tinteggiature a calce, a tempera o lavabile da pareti e soffitti Raschiatura di vecchie tinteggiature perimetro locali piano terra *(lung.=100+44+52+30+25) perimetro locali piano primo perimetro locali piano secondo		251,00		3,550	891,05		
			260,00		3,550	923,00		
			250,00		3,550	887,50		
	SOMMANO mq					<u>2'701,55</u>	2,78	7'510,31
	A R I P O R T A R E							1'508'546,10

Num.Ord. TARIFFA	DESIGNAZIONE DEI LAVORI	DIMENSIONI				Quantità	IMPORTI	
		par.ug.	lung.	larg.	H/peso		unitario	TOTALE
	R I P O R T O							1'508'546,10

61 / 60 E.21.010.005.a	Stuccatura e rasatura di intonaci con stucco sintetico compresa la successiva carteggiatura delle superfici per la preparazione alla tinteggiatura o all'applicazione di rivestimenti su pareti, volte e soffitti; compresi il tiro in alto e il calo dei materiali, i ponti di servizio fino a 4 m dal piano di appoggio e ogni altro onere e magistero per dare il lavoro finito a perfetta regola d'arte Con stucco emulsionato solai ricostruiti Vedi voce n° 53 [mq 1 110.00] Vedi voce n° 59 [mq 2 701.55]					1'110,00 2'701,55		
	SOMMANO mq					<u>3'811,55</u>	8,45	32'207,60
62 / 61 E.21.010.010.a	Preparazione del fondo di superfici murarie interne con una mano di fissativo, data a pennello, costituita da resine acriliche diluite con acqua al 50%, ad alta penetrazione, compresi il tiro in alto e il calo dei materiali, i ponti di servizio fino a 4 m dal piano di appoggio e ogni altro onere e magistero per dare il lavoro finito a perfetta regola d'arte Fissativo a base di resine acriliche Vedi voce n° 60 [mq 3 811.55]					3'811,55		
	SOMMANO mq					<u>3'811,55</u>	2,52	9'605,11
63 / 62 E.21.020.050.a	Tinteggiatura con pittura a base di silicati di potassio miscelati con pigmenti selezionati, eseguita a rullo o a pennello, con imprimitura e successivo strato di finitura a perfetta copertura, esclusa la preparazione della parete da conteggiarsi a parte, compresi il tiro in alto e il calo dei materiali, i ponti di servizio fino a 4 m dal piano di appoggio e quant'altro occorre per dare il lavoro finito a perfetta regola d'arte Con due strati a perfetta copertura Vedi voce n° 61 [mq 3 811.55]					3'811,55		
	SOMMANO mq					<u>3'811,55</u>	10,76	41'012,28
64 / 63 E.13.030.020.e	Pavimento in piastrelle di gres fine porcellanato, prima scelta, a colori chiari, posto in opera su sottofondo di malta cementizia dosata 4 q.li di cemento tipo 325 per mc di sabbia, dello spessore non inferiore a 2 cm, previo spolvero di cemento tipo 325, i giunti connessi a cemento puro, compresi le suggellature degli incastri a muro, i tagli, gli sfridi, i pezzi speciali, l'eventuale formazione dei giunti di dilatazione, il tiro in alto e il calo dei materiali, il lavaggio con acido, la pulitura finale ed ogni altro onere e magistero per dare il lavoro finito a perfetta regola d'arte. Dimensioni 40x40 cm Vedi voce n° 47 [mq 820.00]					820,00		
	SOMMANO mq					<u>820,00</u>	64,68	53'037,60
65 / 64 E.15.080.050.a	Zoccolino battiscopa in gres porcellanato di dimensioni 7,5x15 cm, di prima scelta, posto in opera con idoneo collante, compresi la suggellatura dei giunti con cemento bianco o colorato, i tagli a misura, gli sfridi, il tiro in alto e il calo dei materiali, la pulitura finale e ogni altro onere e magistero per dare il lavoro finito a perfetta regola d'arte Tinta unita perimetro locali piano terra perimetro locali piano primo perimetro locali piano secondo					251,00 260,00 250,00		
	SOMMANO m					<u>761,00</u>	12,64	9'619,04

	A R I P O R T A R E							1'654'027,73
--	---------------------	--	--	--	--	--	--	--------------

Num.Ord. TARIFFA	DESIGNAZIONE DEI LAVORI	DIMENSIONI				Quantità	IMPORTI	
		par.ug.	lung.	larg.	H/peso		unitario	TOTALE
	R I P O R T O							1'654'027,73

IMPIANTO ELETTRICO (SbCat 5)

66 / 67 NP05	revisione impianti idrici e scarico con sostituzione apparecchiature igienico sanitarie piano terra pianp primo pianp secondo					1,00 1,00 1,00		
	SOMMANO corpo					<u>3,00</u>	11'000,00	33'000,00

67 / 68 NP04	Rifacimento impianto elettrico compreso di corrugato, infilaggio alla cassetta di derivazione, smontaggio e rimontaggio plafoniere					1,00		
	SOMMANO a corpo					<u>1,00</u>	9'500,00	9'500,00

INFISSI (SbCat 7)

68 / 65 NP08	Rimozione infissi, accantonamento, riparazione e rimontaggio con adeguamento ferramenta e serrature porte					18,00		
	SOMMANO cadauno					<u>18,00</u>	220,00	3'960,00

Parziale Blocco 3 (SpCat 3) euro

579'762,75

**Blocco 4 (SpCat 4)
DEMOLIZIONI (Cat 1)
OPERE STRUTTURALI (SbCat 2)**

69 / 69 R.02.070.010.d	Demolizione di solai in laterizio e cemento armato, sia orizzontali che inclinati comprese le opere a sbalzo, esclusi pavimento e sottofondo, compresi l'avvicinamento al luogo di deposito provvisorio, in attesa del trasporto allo scarico, ed il calo in basso dei materiali di risulta Spessore 30 cm compresa la caldaia superficie totale solai piano terra superficie totale solai piano primo superficie totale solai piano secondo superficie totale solai piano sottotetto					285,00 295,00 285,00 285,00		
	SOMMANO mq					<u>1'150,00</u>	25,08	28'842,00

70 / 70 R.02.060.010.a	Demolizione di pavimento in lastre o quadrotti di pietra naturale, gradini, soglie e simili, per uno spessore di 5 cm compresi il sottofondo dello spessore fino a 5 cm e l'avvicinamento a luogo di deposito provvisorio Senza recupero di materiale Vedi voce n° 69 [mq 1 150.00] a detrarre area sottotetto					1'150,00 -285,00		
	Sommano positivi mq Sommano negativi mq					<u>1'150,00</u> -285,00		
	SOMMANO mq					<u>865,00</u>	10,45	9'039,25

71 / 71 R.02.020.050.d	Demolizione di struttura in calcestruzzo con ausilio di martello demolitore meccanico Armato di spessore oltre 10 cm incidenza travi 16% della superficie del solaio Vedi voce n° 69 [mq 1 150.00]					0,160 184,00		
	SOMMANO mc					<u>184,00</u>	294,35	54'160,40

	A R I P O R T A R E							1'792'529,38
--	----------------------------	--	--	--	--	--	--	--------------

Num.Ord. TARIFFA	DESIGNAZIONE DEI LAVORI	DIMENSIONI				Quantità	IMPORTI	
		par.ug.	lung.	larg.	H/peso		unitario	TOTALE
	R I P O R T O							1'792'529,38

72 / 72 R.02.010.080.d	Taglio di superfici verticali eseguito con l'ausilio di idonea attrezzatura, per la creazione di giunti, tagli, aperture di vani porta, finestre su strutture in conglomerato cementizio Profondità di taglio da 200 a 300 mm per ancoraggi	3,00	50,00			150,00		
	SOMMANO m					150,00	123,21	18'481,50

73 / 73 E.01.050.030.a	Scarriolatura di materiali sciolti di qualsiasi natura e consistenza, provenienti dagli scavi, demolizioni e rimozioni, entro l'ambito dell'area di cantiere. Scarriolatura di materiali sciolti Vedi voce n° 69 [mq 1 150.00] Vedi voce n° 70 [mq 865.00] Vedi voce n° 71 [mc 184.00]					0,300 0,050	345,00 43,25 184,00	
	SOMMANO mc					572,25	44,46	25'442,24

74 / 74 E.01.050.040.a	Tiro in alto o calo in basso o da qualsiasi altezza dei materiali di impiego, compreso l'onere per il carico e lo scarico dei materiali. Compresi e compensati, altresì tutti gli oneri per l'installazione del tiro, gli eventuali spostamenti nell'ambito del cantiere, il funzionamento, la mano d'opera per le manovre dell'argano elevatore. Tiro in alto o calo in basso Vedi voce n° 73 [mc 572.25]					572,25		
	SOMMANO mc					572,25	41,63	23'822,77

75 / 75 E.01.050.010.a	Trasporto a discarica autorizzata di materiali provenienti da lavori di movimento terra, demolizioni e rimozioni, compreso carico anche a mano, sul mezzo di trasporto, scarico a deposito secondo le modalità prescritte per la discarica. La misurazione relativa agli scavi è calcolata secondo l'effettivo volume, senza tener conto di aumenti di volume conseguenti alla rimozione dei materiali, per le demolizioni secondo il volume misurato prima della demolizione dei materiali. Trasporto a rifiuto di materiale proveniente da lavori di movimento terra, demolizioni e rimozioni effettuato con autocarri, con portata superiore a 50 q, compreso lo spandimento del materiale ed esclusi gli eventuali oneri di discarica autorizzata per trasporti fino a 10 km Vedi voce n° 73 [mc 572.25]					572,25		
	SOMMANO mc					572,25	9,46	5'413,49

IMPIANTO ELETTRICO (SbCat 5)

76 / 89 NP07	Rimozione corpi illuminanti con accantonamento in cantiere e/o su indicazione della dl il trasporto a rifiuto ed il rimontaggio di plafoniera con illuminazione a led					70,00		
	SOMMANO a corpo					70,00	260,00	18'200,00

RICOSTRUZIONI (Cat 2) OPERE STRUTTURALI (SbCat 2)

77 / 76 NP03	Fornitura e posa di solaio gettato in opera con elementi di alleggerimento in EPS e intradosso in EPS (rasatura da contarsi a parte), compreso cemento, rete elettrosaldata,							
-----------------	--	--	--	--	--	--	--	--

	A R I P O R T A R E							1'883'889,38
--	----------------------------	--	--	--	--	--	--	--------------

Num.Ord. TARIFFA	DESIGNAZIONE DEI LAVORI	DIMENSIONI				Quantità	IMPORTI	
		par.ug.	lung.	larg.	H/peso		unitario	TOTALE
	R I P O R T O							1'883'889,38

blocchi in EPS, accessori, pulitura della monconatura esistente e inserimento nel nuovo getto, centinatura (compresa puntellatura di vani inferiori insistenti sulla stessa colonna), pannelli di protezione del pavimento sottostante, e quant' altro per dare l'opera finita a perfetta regola d'arte, esclusi i connettori e le armature; altezza solaio 30+5 cm
Vedi voce n° 69 [mq 1 150.00]

1'150,00

SOMMANO mq

1'150,00

112,72

129'628,00

78 / 77
E.03.040.010.a Acciaio per cemento armato B450C, conforme alle norme tecniche vigenti, tagliato a misura, sagomato e posto in opera, compresi gli sfridi, le legature, gli oneri per i previsti controlli e quant'altro necessario per dare l'opera compiuta a perfetta regola d'arte. Acciaio in barre
Vedi voce n° 76 [mq 1 150.00]
monconatura aggiuntiva

130,00

0,400

0,350

20'930,00

1'500,00

SOMMANO kg

22'430,00

1,43

32'074,90

79 / 78
R.03.010.010.a Piolo connettore a vite e piastra dentata per riprese di getto in calcestruzzo, fornito e posto in opera, composto da un gambo in acciaio temprato diametro non inferiore a 14 mm, con rondella e testa esagonale, corpo filettato di diametro non inferiore a 12 mm avente una sezione tronco conica. Compresi nel prezzo ogni altro onere e magistero per dare il lavoro finito a perfetta regola d'arte Connettori a taglio altezza gambo mm 40
incidenza pioli 2/mq
Vedi voce n° 76 [mq 1 150.00]

2,00

2'300,00

SOMMANO cad

2'300,00

5,84

13'432,00

80 / 79
R.05.010.010.d Perforazione del diametro fino a 36 mm e lunghezza fino a 1,20 m con trapano a rotopercolazione, compresi ogni onere e magistero per dare il lavoro finito a perfetta regola d'arte In conglomerato cementizio, anche se armato per ancoraggi a travi esistenti

240,00

30,00

7'200,00

SOMMANO cm

7'200,00

0,59

4'248,00

OPERE DI FINITURA (SbCat 3)

81 / 80
E.16.040.040.f Intonaco plastico su superfici interne a base di malta resinosa, costituita da resine sintetiche in emulsione, da applicarsi su adatto sottofondo preesistente, eseguito a perfetto piano, compresi i ponti di servizio fino all'altezza di 4 m dal piano di appoggio, il tiro e il calo dei materiali e ogni altro onere e magistero per dare il lavoro finito a perfetta regola d'arte Con graniglia di marmo a granulometria media (diametro 2-3 mm) spessore intonaco circa 3 mm
Vedi voce n° 76 [mq 1 150.00]

1'150,00

SOMMANO mq

1'150,00

19,95

22'942,50

82 / 81
E.16.010.030.a Rete stampata in materiale sintetico per armatura intonaci fornita e posta in opera con fissaggio meccanico al supporto murario sottostante, compresi tagli, sfridi, rifiniture, i ponti di servizio fino a 4 m dal piano di appoggio e ogni altro onere e magistero per dare il lavoro finito a perfetta regola d'arte Rete stampata in materiale sintetico per armatura intonaci
Vedi voce n° 80 [mq 1 150.00]

1'150,00

	A R I P O R T A R E					1'150,00		2'086'214,78
--	----------------------------	--	--	--	--	----------	--	--------------

Num.Ord. TARIFFA	DESIGNAZIONE DEI LAVORI	DIMENSIONI				Quantità	IMPORTI	
		par.ug.	lung.	larg.	H/peso		unitario	TOTALE
	R I P O R T O					1'150,00		2'086'214,78
	SOMMANO mq					<u>1'150,00</u>	3,72	4'278,00
83 / 82 R.02.015.010.a	Raschiatura di vecchie tinteggiature a calce, a tempera o lavabile da pareti e soffitti Raschiatura di vecchie tinteggiature perimetro locali piano terra *(lung.=68+32+25+25+29+50) perimetro locali piano primo perimetro locali piano secondo		229,00 239,00 249,00		3,550 3,550 3,550	812,95 848,45 883,95		
	SOMMANO mq					<u>2'545,35</u>	2,78	7'076,07
84 / 83 E.21.010.005.a	Stuccatura e rasatura di intonaci con stucco sintetico compresa la successiva carteggiatura delle superfici per la preparazione alla tinteggiatura o all'applicazione di rivestimenti su pareti, volte e soffitti; compresi il tiro in alto e il calo dei materiali, i ponti di servizio fino a 4 m dal piano di appoggio e ogni altro onere e magistero per dare il lavoro finito a perfetta regola d'arte Con stucco emulsionato solai ricostruiti Vedi voce n° 76 [mq 1 150.00] Vedi voce n° 82 [mq 2 545.35]					1'150,00 2'545,35		
	SOMMANO mq					<u>3'695,35</u>	8,45	31'225,71
85 / 84 E.21.010.010.a	Preparazione del fondo di superfici murarie interne con una mano di fissativo, data a pennello, costituita da resine acriliche diluite con acqua al 50%, ad alta penetrazione, compresi il tiro in alto e il calo dei materiali, i ponti di servizio fino a 4 m dal piano di appoggio e ogni altro onere e magistero per dare il lavoro finito a perfetta regola d'arte Fissativo a base di resine acriliche Vedi voce n° 83 [mq 3 695.35]					3'695,35		
	SOMMANO mq					<u>3'695,35</u>	2,52	9'312,28
86 / 85 E.21.020.050.a	Tinteggiatura con pittura a base di silicati di potassio miscelati con pigmenti selezionati, eseguita a rullo o a pennello, con imprimitura e successivo strato di finitura a perfetta copertura, esclusa la preparazione della parete da conteggiarsi a parte, compresi il tiro in alto e il calo dei materiali, i ponti di servizio fino a 4 m dal piano di appoggio e quant'altro occorre per dare il lavoro finito a perfetta regola d'arte Con due strati a perfetta copertura Vedi voce n° 84 [mq 3 695.35]					3'695,35		
	SOMMANO mq					<u>3'695,35</u>	10,76	39'761,97
87 / 86 E.13.030.020.e	Pavimento in piastrelle di gres fine porcellanato, prima scelta, a colori chiari, posto in opera su sottofondo di malta cementizia dosata 4 q.li di cemento tipo 325 per mc di sabbia, dello spessore non inferiore a 2 cm, previo spolvero di cemento tipo 325, i giunti connessi a cemento puro, compresi le suggellature degli incastri a muro, i tagli, gli sfridi, i pezzi speciali, l'eventuale formazione dei giunti di dilatazione, il tiro in alto e il calo dei materiali, il lavaggio con acido, la pulitura finale ed ogni altro onere e magistero per dare il lavoro finito a perfetta regola d'arte. Dimensioni 40x40 cm Vedi voce n° 70 [mq 865.00]					865,00		
	SOMMANO mq					<u>865,00</u>	64,68	55'948,20
88 / 87 E.15.080.050.a	Zoccolino battiscopa in gres porcellanato di dimensioni 7,5x15 cm, di prima scelta, posto in opera con idoneo collante, compresi la suggellatura dei giunti con cemento							
	A R I P O R T A R E							2'233'817,01

