

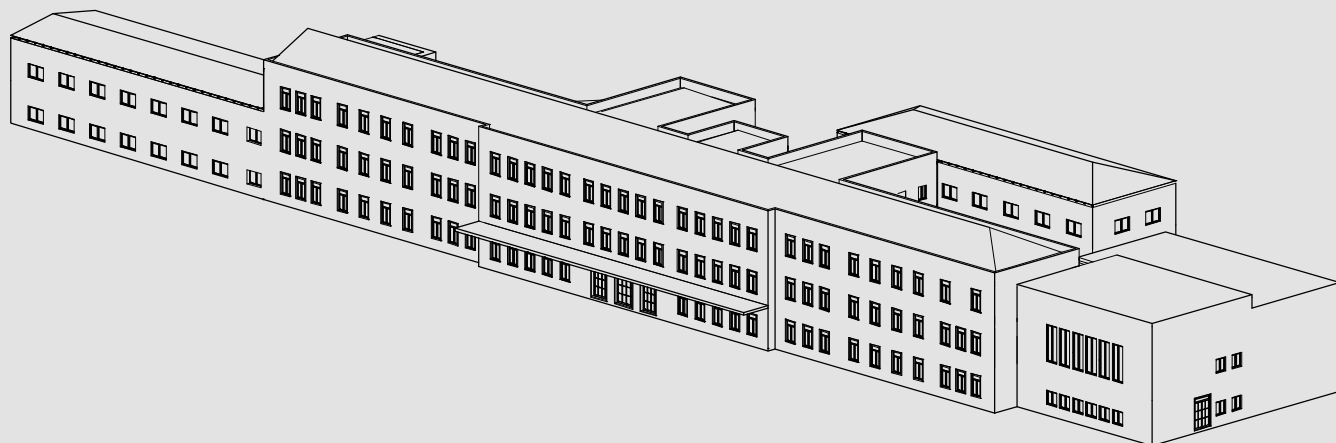


# PROVINCIA DI BENEVENTO

SETTORE TECNICO  
GESTIONE EDILIZIA SCOLASTICA

## INTERVENTI DI ADEGUAMENTO SISMICO E RIQUALIFICAZIONE FUNZIONALE DEGLI IMMOBILI DEL COMPLESSO "G. BOSCO LUCARELLI"

Progetto Definitivo



**PD . 10.2**

**Analisi dei prezzi**

PROGETTAZIONE

APPROVAZIONI

**Ing. Michelantonio Panarese**



Il RUP

**Ing. Angelo D'Angelo**



c/o Provincia di Benevento  
Settore Tecnico - Servizio Edilizia Scolastica  
Piazzale G. Carducci n. 1  
82100 - Benevento



