

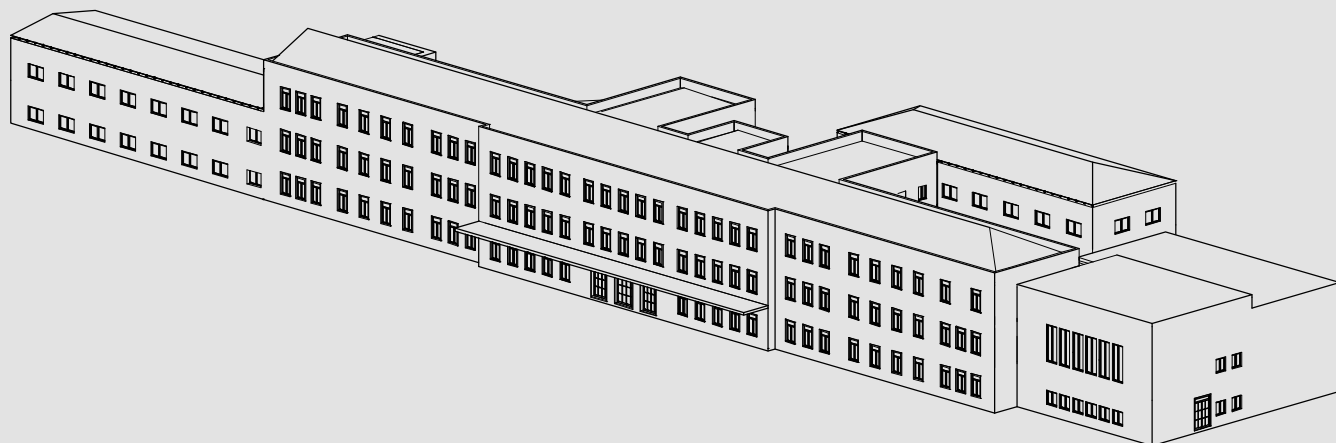


PROVINCIA DI BENEVENTO

SETTORE TECNICO
GESTIONE EDILIZIA SCOLASTICA

INTERVENTI DI ADEGUAMENTO SISMICO E RIQUALIFICAZIONE FUNZIONALE DEGLI IMMOBILI DEL COMPLESSO "G. BOSCO LUCARELLI"

Progetto Definitivo



PD . 10.1

Elenco dei prezzi unitari

PROGETTAZIONE

APPROVAZIONI

Ing. Michelantonio Panarese



Il RUP

Ing. Angelo D'Angelo



c/o Provincia di Benevento
Settore Tecnico - Servizio Edilizia Scolastica
Piazzale G. Carducci n. 1
82100 - Benevento

Num.Ord. TARIFFA	DESCRIZIONE DELL'ARTICOLO	unità di misura	PREZZO UNITARIO
Nr. 1 E.01.050.010 .a	Trasporto a discarica autorizzata di materiali provenienti da lavori di movimento terra, demolizioni e rimozioni, compreso carico anche a mano, sul mezzo di trasporto, scarico a deposito secondo le modalità prescritte per la discarica. La misurazione relativa agli scavi è calcolata secondo l'effettivo volume, senza tener conto di aumenti di volume conseguenti alla rimozione dei materiali, per le demolizioni secondo il volume misurato prima della demolizione dei materiali. Trasporto a rifiuto di materiale proveniente da lavori di movimento terra, demolizioni e rimozioni effettuato con autocarri, con portata superiore a 50 q, compreso lo spandimento del materiale ed esclusi gli eventuali oneri di discarica autorizzata per trasporti fino a 10 km euro (nove/46)	mc	9,46
Nr. 2 E.01.050.030 .a	Scariolatura di materiali sciolti di qualsiasi natura e consistenza, provenienti dagli scavi, demolizioni e rimozioni, entro l'ambito dell'area di cantiere. Scariolatura di materiali sciolti euro (quarantaquattro/46)	mc	44,46
Nr. 3 E.01.050.040 .a	Tiro in alto o calo in basso o da qualsiasi altezza dei materiali di impiego, compreso l'onere per il carico e lo scarico dei materiali. Compresi e compensati, altresì tutti gli oneri per l'installazione del tiro, gli eventuali spostamenti nell'ambito del cantiere, il funzionamento, la mano d'opera per le manovre dell'organo elevatore. Tiro in alto o calo in basso euro (quarantauno/63)	mc	41,63
Nr. 4 E.03.040.010 .a	Acciaio per cemento armato B450C, conforme alle norme tecniche vigenti, tagliato a misura, sagomato e posto in opera, compresi gli sfridi, le legature, gli oneri per i previsti controlli e quant'altro necessario per dare l'opera compiuta a perfetta regola d'arte. Acciaio in barre euro (uno/43)	kg	1,43
Nr. 5 E.13.030.020 .e	Pavimento in piastrelle di gres fine porcellanato, prima scelta, a colori chiari, posto in opera su sottofondo di malta cementizia dosata 4 q.li di cemento tipo 325 per mc di sabbia, dello spessore non inferiore a 2 cm, previo spolvero di cemento tipo 325, i giunti connessi a cemento puro, compresi le suggellature degli incastri a muro, i tagli, gli sfridi, i pezzi speciali, l'eventuale formazione dei giunti di dilatazione, il tiro in alto e il calo dei materiali, il lavaggio con acido, la pulitura finale ed ogni altro onere e magistero per dare il lavoro finito a perfetta regola d'arte. Dimensioni 40x40 cm euro (sessantaquattro/68)	mq	64,68
Nr. 6 E.15.080.050 .a	Zoccolino battiscopa in gres porcellanato di dimensioni 7,5x15 cm, di prima scelta, posto in opera con idoneo collante, compresi la suggellatura dei giunti con cemento bianco o colorato, i tagli a misura, gli sfridi, il tiro in alto e il calo dei materiali, la pulitura finale e ogni altro onere e magistero per dare il lavoro finito a perfetta regola d'arte Tinta unita euro (dodici/64)	m	12,64
Nr. 7 E.16.010.030 .a	Rete stampata in materiale sintetico per armatura intonaci fornita e posta in opera con fissaggio meccanico al supporto murario sottostante, compresi tagli, sfridi, rifiniture, i ponti di servizio fino a 4 m dal piano di appoggio e ogni altro onere e magistero per dare il lavoro finito a perfetta regola d'arte Rete stampata in materiale sintetico per armatura intonaci euro (tre/72)	mq	3,72
Nr. 8 E.16.040.040 .f	Intonaco plastico su superfici interne a base di malta resinosa, costituita da resine sintetiche in emulsione, da applicarsi su adatto sottofondo preesistente, eseguito a perfetto piano, compresi i ponti di servizio fino all'altezza di 4 m dal piano di appoggio, il tiro e il calo dei materiali e ogni altro onere e magistero per dare il lavoro finito a perfetta regola d'arte Con graniglia di marmo a granulometria media (diametro 2-3 mm) spessore intonaco circa 3 mm euro (diciannove/95)	mq	19,95
Nr. 9 E.21.010.005 .a	Stuccatura e rasatura di intonaci con stucco sintetico compresa la successiva carteggiatura delle superfici per la preparazione alla tinteggiatura o all'applicazione di rivestimenti su pareti, volte e soffitti; compresi il tiro in alto e il calo dei materiali, i ponti di servizio fino a 4 m dal piano di appoggio e ogni altro onere e magistero per dare il lavoro finito a perfetta regola d'arte Con stucco emulsionato euro (otto/45)	mq	8,45
Nr. 10 E.21.010.010 .a	Preparazione del fondo di superfici murarie interne con una mano di fissativo, data a pennello, costituita da resine acriliche diluite con acqua al 50%, ad alta penetrazione, compresi il tiro in alto e il calo dei materiali, i ponti di servizio fino a 4 m dal piano di appoggio e ogni altro onere e magistero per dare il lavoro finito a perfetta regola d'arte Fissativo a base di resine acriliche euro (due/52)	mq	2,52
Nr. 11 E.21.020.050 .a	Tinteggiatura con pittura a base di silicati di potassio miscelati con pigmenti selezionati, eseguita a rullo o a pennello, con imprimitura e successivo strato di finitura a perfetta copertura, esclusa la preparazione della parete da conteggiarsi a parte, compresi il tiro in alto e il calo dei materiali, i ponti di servizio fino a 4 m dal piano di appoggio e quant'altro occorre per dare il lavoro finito a perfetta regola d'arte Con due strati a perfetta copertura euro (dieci/76)	mq	10,76
Nr. 12 MDO_1	Operaio specializzato euro (ventinove/94)	h	29,94
Nr. 13 MDO_2	Operaio qualificato euro (ventisette/84)	h	27,84
Nr. 14 MDO_3	Operaio comune euro (venticinque/09)	h	25,09
Nr. 15 NOL_4	Vibratore per calcestruzzo euro (tre/20)	h	3,20

