

# PROVINCIA DI BENEVENTO

SETTORE TECNICO  
Servizio Viabilità 2 e Connesse Infrastrutture

COMUNE DI APOLLOSA  
PROVINCIA DI BENEVENTO

22 SET 2020

Prot. N. 5243 cat. VTC

## PROGETTO DEFINITIVO

Oggetto

RISANAMENTO DEL MOVIMENTO FRANOSO PRESENTE LUNGO LA S.P. N. 147 "SAN GIOVANNI DI APOLLOSA" ALLA LOCALITÀ CANCELLONIA-TUFARIELLO NEL COMUNE DI APOLLOSA

N° Elaborato INQUADRAMENTO TERRITORIALE

IQ-03 INQUADRAMENTO URBANISTICO

DATA SETTEMBRE 2020  
SCALA 1:5.000



Il PROGETTISTA  
Dot. Ing. Rosanna Calabro

VISTI

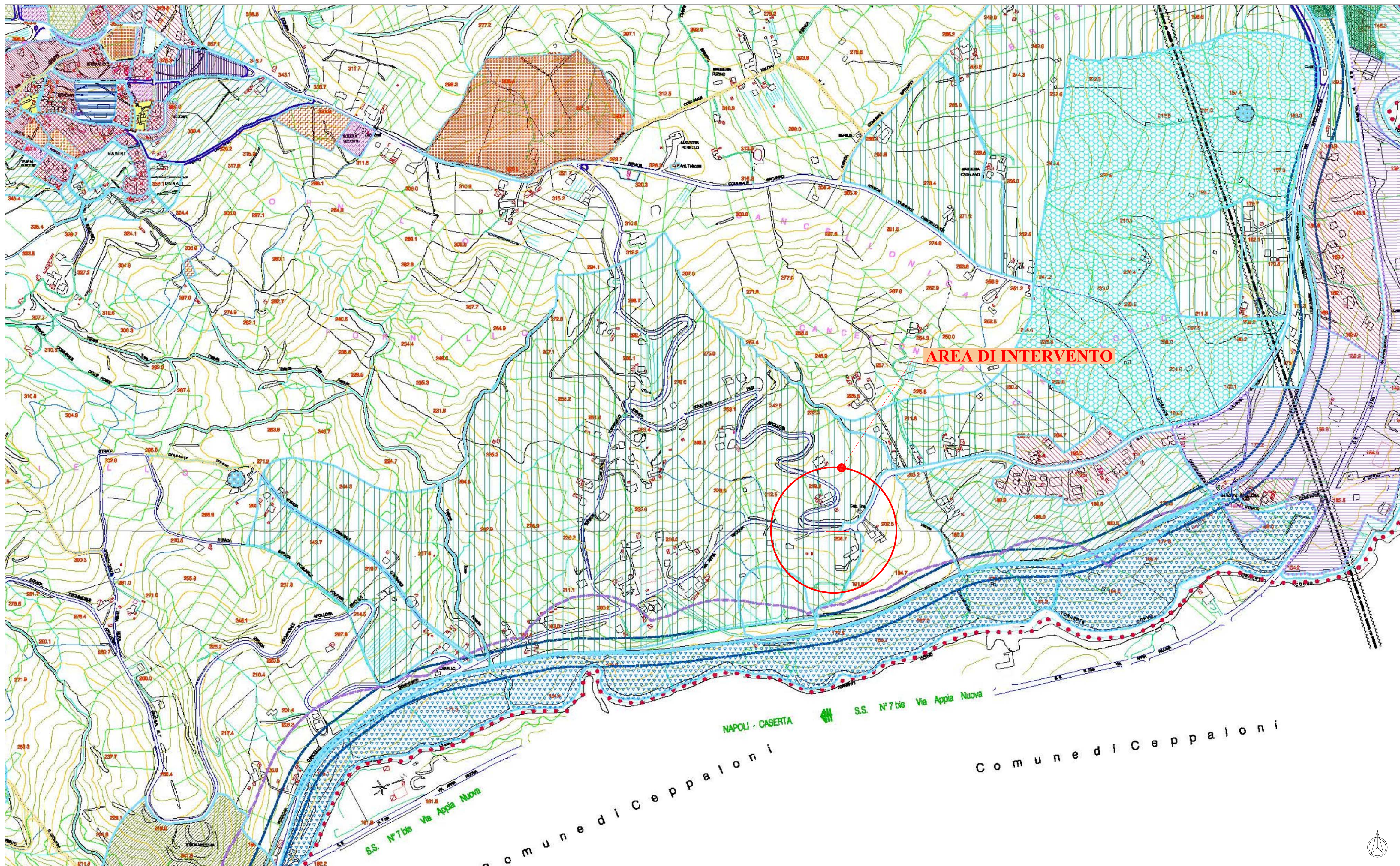
Il R.U.P.  
Arch. Alessandra Papp

Il Responsabile del Servizio Viabilità 2  
e Connesse Infrastrutture  
Ing. Valterangelo Panerese



Il Dirigente del Settore Tecnico  
Ing. Angelo Damiano Ciferriano

Dott. Ing. Enoetta Colaninno - C.A. 340/4983160 - email: enoetta.colaninno@uniroma1.it - P. IVA 03020400612 - P. IVA 03020400612 - P. IVA 03020400612



- ### LEGENDA
- Confini comunali
  - Perimetrazione quartieri urbani antichi
  - Zona A - Conservazione dei nuclei antichi e quartieri urbani antichi (L.R. n° 28/02 art. 2 comma 1 - lettera b), lettera o)
  - Zona Ar - Conservazione dei nuclei e dei Complessi Rurali di valore storico ed ambientale
  - Zona B1 - Ristrutturazione e Riqualificazione del tessuto urbano
  - Zona B2 - Completamento denso del tessuto urbano
  - Zona B3 - Completamento rado del tessuto urbano marginale
  - Zona C1 - Integrazione residenziale privata
  - Zona CP - Edilizia residenziale pubblica già programmata (ex Legge 219/81)
  - Zona D1 - Produttiva consolidata (P.I.P. vigente ex lege 219/81)
  - Zona D2 - Produttiva di riordino e riqualificazione
  - Zona D3 - Produttiva industriale già programmata (A.S.I.)
  - Zona E0 - Agricola Ordinaria
  - Zona EP - Agricola Produttiva
  - Zona ES - Agricola Speciale di salvaguardia periurbana
  - Zona ET - Agricola speciale di tutela del paesaggio fluviale
  - Zona F1 - Attrezzature pubbliche e di uso pubblico
  - Zona F2 - Attrezzature private di interesse sociale e territoriale
  - Zona F3 - Attrezzature Religiose (L.R. n° 9 del 05/03/1990)
  - Zona F4 - Attrezzature Cimiteriali
  - Zona F5 - Attrezzature Eco-ambientali e Tecnologiche
  - Zona P1 - Parco Urbano
  - Zona T - Aree di valorizzazione Turistica
  - Zona T1 - Riqualificazione storico-ambientale (area TERRA VECCHIA E TAVERNA)
  - Zona V - Area riservata per calamità naturali (Circ. n° 4 D.P.C./87 del 18/02/1987)
  - Zona V1 - Verde di tutela ambientale
  - Zona V2 - Fascia periferiale (Riqualificazione vegetazione ripariale)
  - Fascia di rispetto cimiteriale (L.R. 14/82)
  - Elettrodotto 380KV
  - Fascia di rispetto elettrodotto 380KV, mt. 25
  - Fascia di rispetto fluviale mt. 150
  - Fascia di areamento ferrovia Benevento - Cancello
  - Viabilità di progetto
  - Viabilità di potenziamento

NAPOLI - CASERTA

S.S. N°7bis Via Appia Nuova

Comune di Ceppaloni

Comune di Ceppaloni

