



PROVINCIA DI BENEVENTO

SETTORE TECNICO

SERVIZIO VIABILITÀ 1 E CONNESSE INFRASTRUTTURE



MANUTENZIONE STRAORDINARIA VIADOTTO LIGUSTINO - SP 100 - EX SS 625

Determinazione n. 125 del 28.01.2020

STUDIO DI FATTIBITA' TECNICA - ECONOMICA - PRELIMINARE

Art. 23 d.lgs. n. 50/2016

PARTICOLARE PILE

Tavola

06

scala 1/400

PROGETTISTA
ing. Salvatore Minicozzi
geom. Mario Caraccio

**COORDINATORE DELLA SICUREZZA IN FASE DI
PROGETTAZIONE**
ing. Salvatore Minicozzi

SUPPORTO TECNICO



RESPONSABILE DEL PROCEDIMENTO
ing. Filippo Iadanza

RESPONSABILE DEL SERVIZIO
ing. Salvatore Minicozzi

Luglio 2020

Visti:

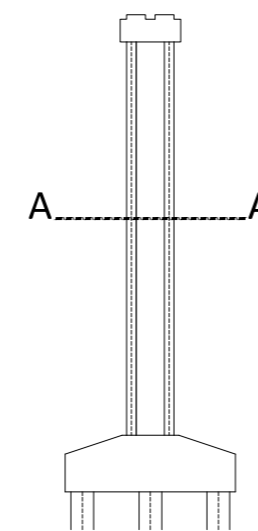
Validazioni/Verifiche:

SEZIONE PILE 1-2-3-4-5-6-14-15-16-17

sezione A - A

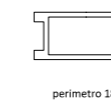


ELEVAZIONE PILA 01 = 09.80 m
ELEVAZIONE PILA 02 = 14.80 m
ELEVAZIONE PILA 03 = 20.80 m
ELEVAZIONE PILA 04 = 20.80 m
ELEVAZIONE PILA 05 = 23.80 m
ELEVAZIONE PILA 06 = 26.80 m
ELEVAZIONE PILA 14 = 25.80 m
ELEVAZIONE PILA 15 = 19.80 m
ELEVAZIONE PILA 16 = 13.80 m
ELEVAZIONE PILA 17 = 08.80 m

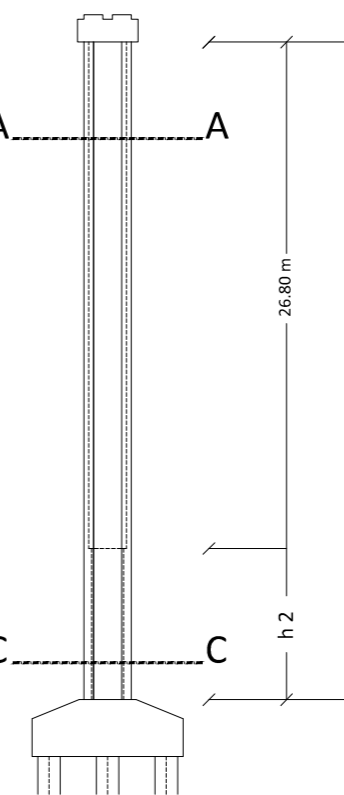


SEZIONE PILE 7-8-9-10-13

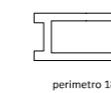
sezione A - A



ELEVAZIONE PILA 07
H = 28.80 m | h2 = 2.00
ELEVAZIONE PILA 08
H = 34.80 m | h2 = 8.00
ELEVAZIONE PILA 09
H = 38.80 m | h2 = 12.00
ELEVAZIONE PILA 10
H = 39.80 m | h2 = 13.00
ELEVAZIONE PILA 13
H = 32.80 m | h2 = 6.00

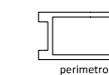


sezione C - C



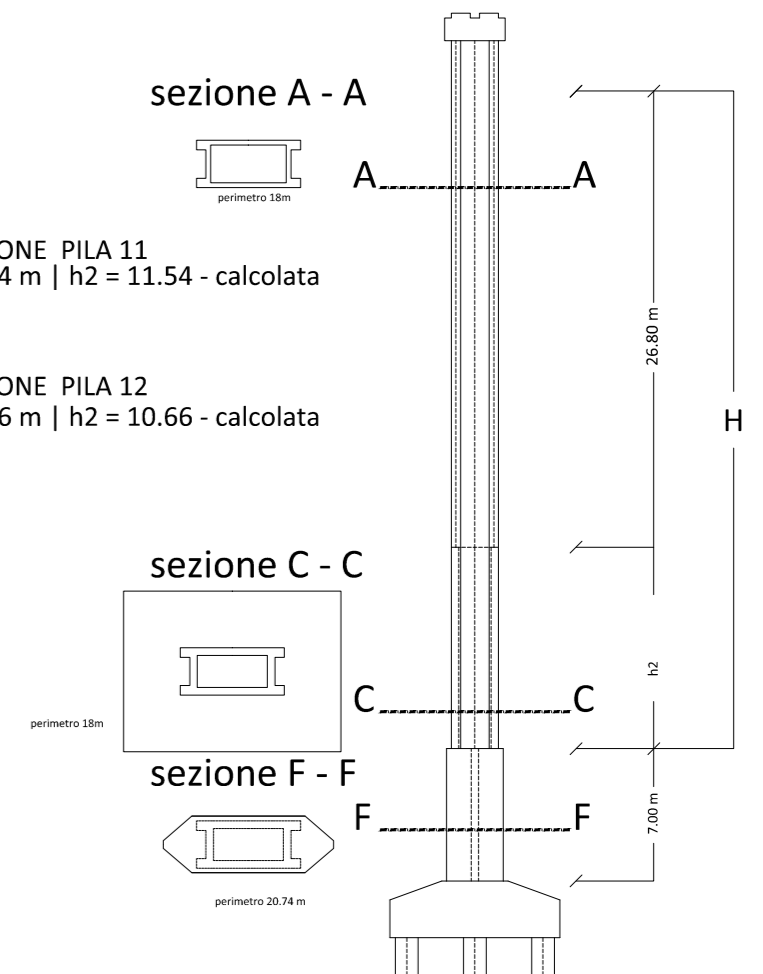
SEZIONE PILE 11 - 12

sezione A - A



ELEVAZIONE PILA 11
H = 39.24 m | h2 = 11.54 - calcolata

ELEVAZIONE PILA 12
H = 37.46 m | h2 = 10.66 - calcolata



sezione C - C

perimetro 18m

sezione F - F

perimetro 20.74 m