



# Provincia di Benevento

Settore Tecnico

*SERVIZIO VIABILITÀ 2 E CONNESSE INFRASTRUTTURE*

FASE:

## PROGETTO DEFINITIVO/ESECUTIVO

D. Lgs. 50/2016 art. 23 comma 7 e 8 - D.P.R. 207/2010 artt. 24 e 33

OGGETTO:

**S.P. n. 43 "EX SS. 374 - DI SUMMONTE E DI MONTEVERGINE"**  
**Cedimento sede stradale e distacco muri nel Comune di Pannarano (BN)**

CODICE ELABORATO:

**G.02.a**

SCALA : -

DATA : agosto 2020

NOME ELABORATO:

**Calcoli delle strutture: Rifacimento muri di sostegno in c.a. -  
Elaborati Grafici**

**Progettazione**

ing. Antonio FALLUTO



**R.U.P. - Resp.le U.O.**

**Comparto 1**

arch. Alessandrina PAPA

**Dirigente Settore Tecnico**

ing. Angelo Carmine GIORDANO

**Resp.le**

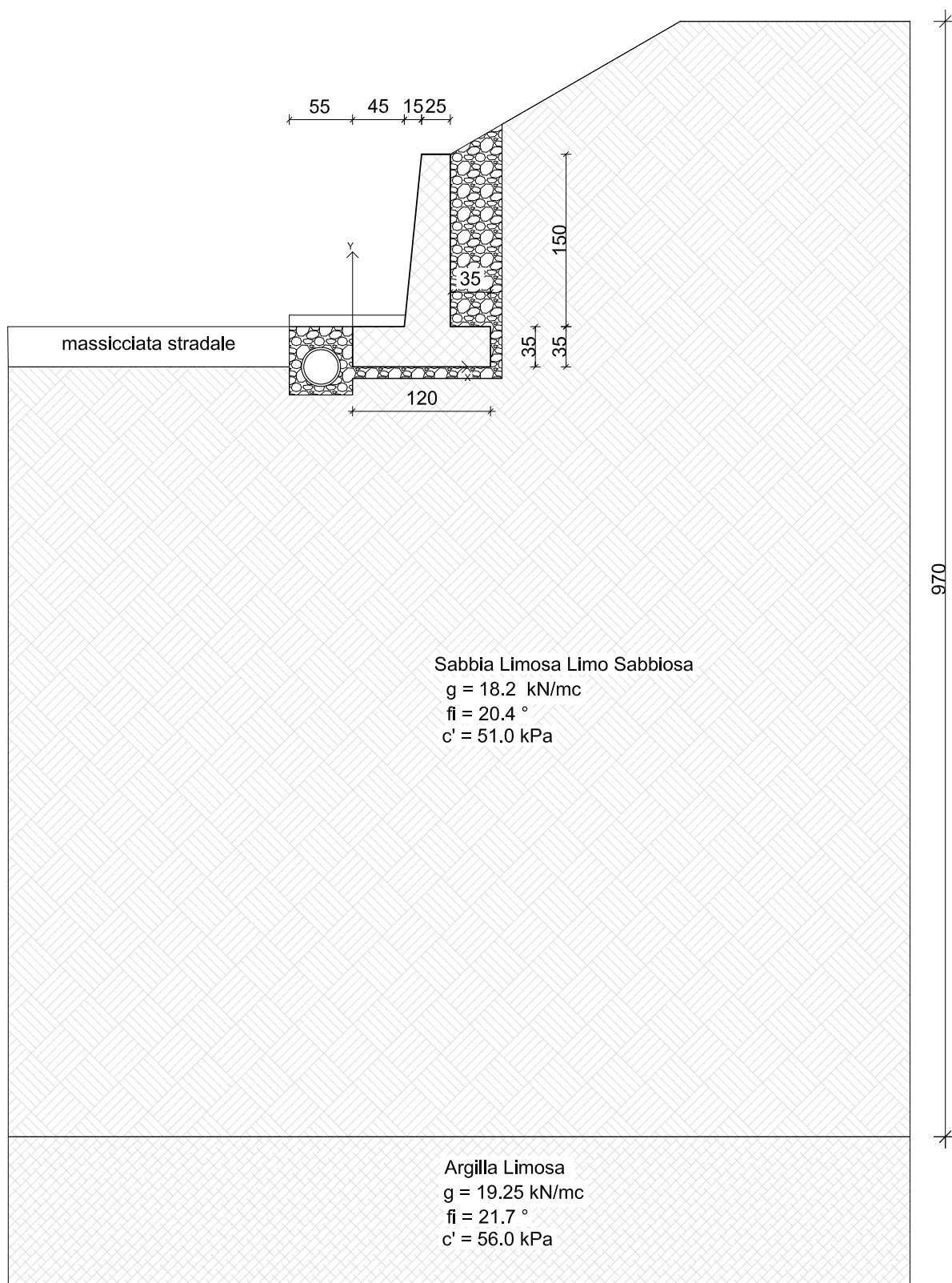
**Viabilità 2 e connesse  
infrastrutture**

ing. Michelantonio PANARESE



**FUNZIONARIO INCARICATO**  
**FORRECA Consuelo -**

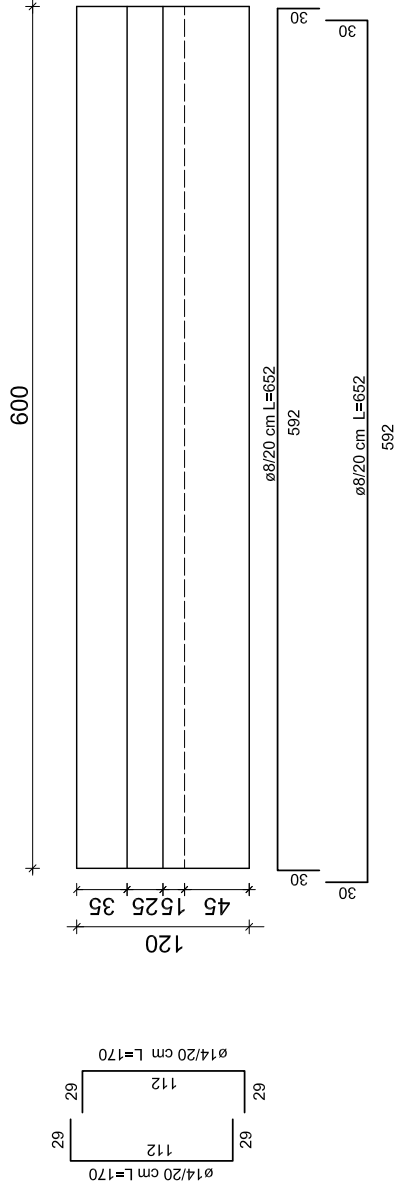
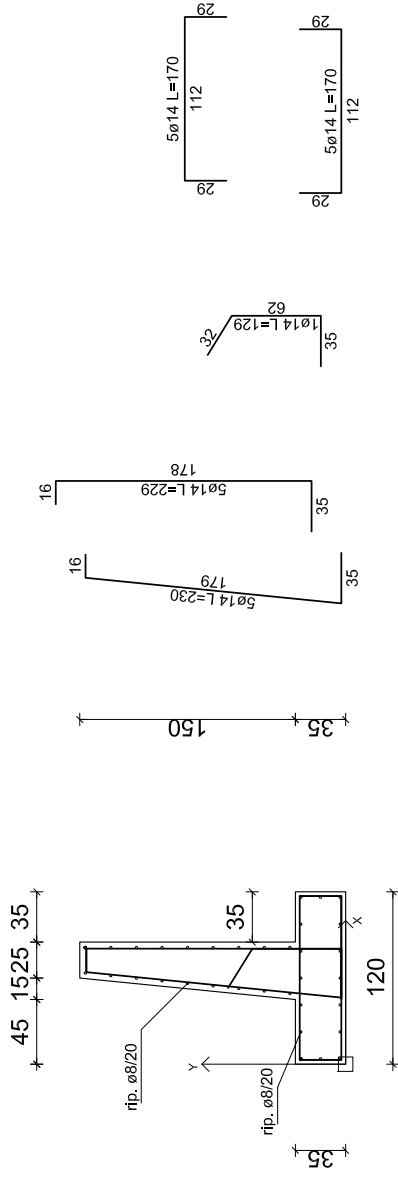
# Carpenteria Muro h = 1,50 m sviluppo 6 m



scala 1:50

# Carpenteria e Armature Muro h = 1,50 m

sviluppo 6 m



## MATERIALI

scala 1:50

### CALCESTRUZZO

C 25/30 Rck = 300 daN/cm<sup>2</sup> - Classe di esposizione XC2 - Slump S3 (fondaz.)

### ACCIAIO per cemento armato

B450C FYk = 4500 daN/cm<sup>2</sup>