

I diritti di proprietà inerenti il presente elaborato, nonché ogni relativa integrazione, rimangono in capo al tecnico firmatario. Eventuali modifiche e/o aggiunte allo stesso saranno esclusivamente di proprietà di quest' ultimo. È fatto divieto a chiunque di riprodurre copiare o comunque utilizzare e/o consegnare senza preavviso, a terzi i grafici originale o le loro copie, nonché gli schemi parziali e quanti' altro alla presente fornitura.



# PROVINCIA DI BENEVENTO

## COMUNE DI SAN GIORGIO LA MOLARA

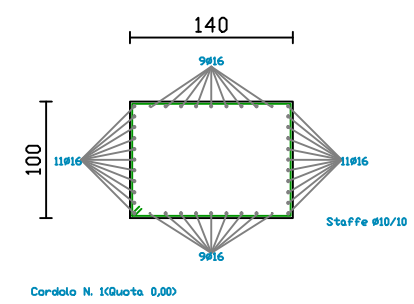
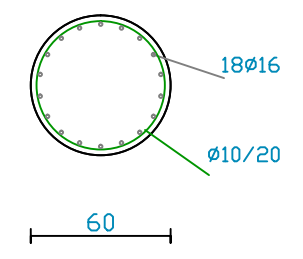
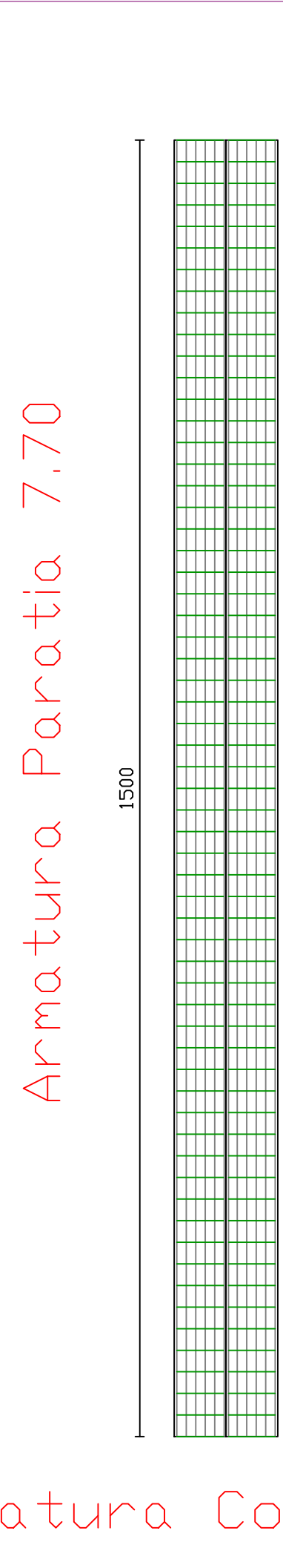
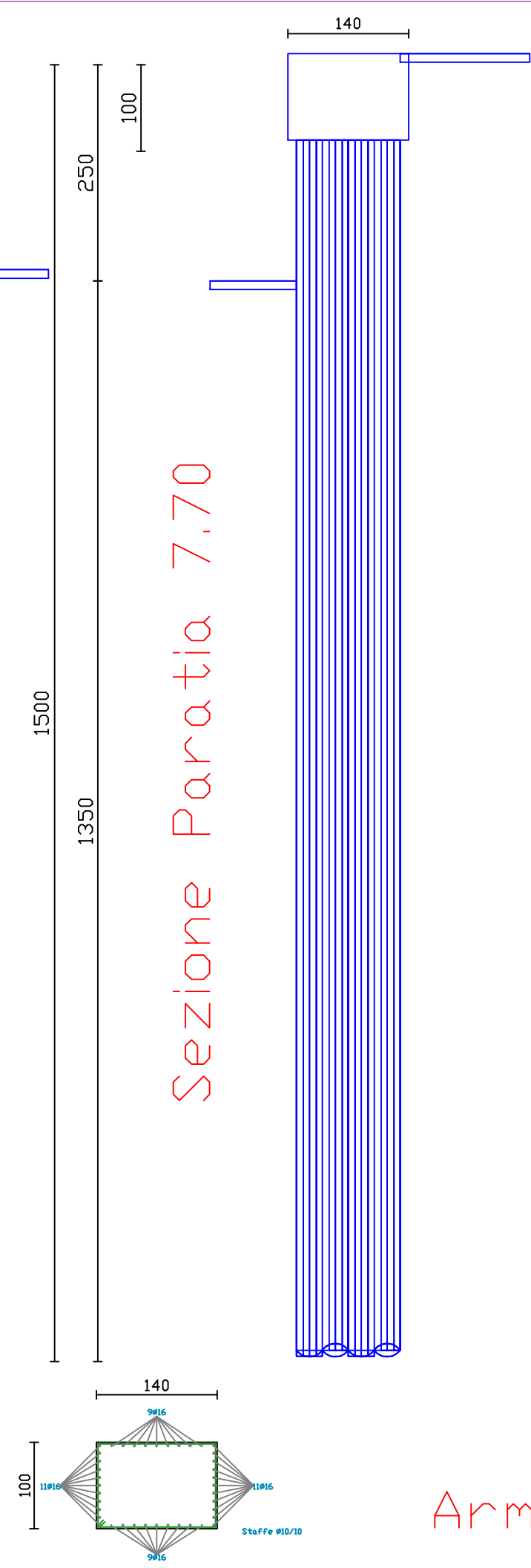
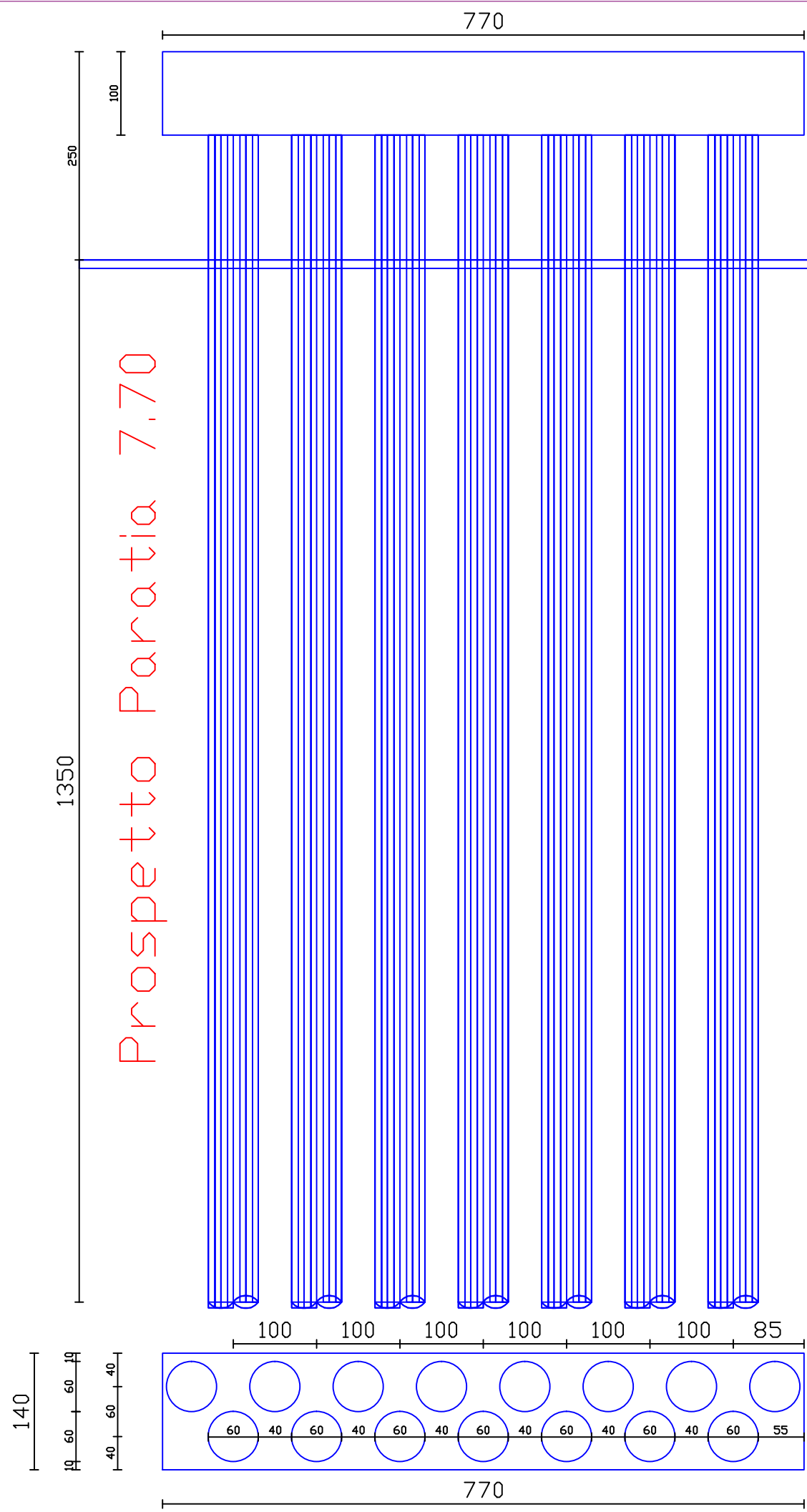
<b>Oggetto Lavori</b>	<b>SP.N.45 KM 11- LAVORI DI MESSA IN SICUREZZA MOVIMENTO FRANOSO ALLA LOC. FOSSO DI BOSCO DEL COMUNE DI SAN GIORGIO LA MOLARA MESSA IN SICUREZZA COSTONE ROCCIOSO AL KM 10 E RIPRISTINO PIANO VIABILE</b>
-----------------------	---

<b>Stazione Appaltante</b>	<b>PROVINCIA DI BENEVENTO</b>
----------------------------	-------------------------------

<b>Fase Progettuale</b>	<b>PROGETTO DEFINITIVO</b>	<b>INTERVENTO SU S.P. N.45 KM 11 PARATIA E MURO SOTTOSCARPA</b>
-------------------------	----------------------------	---

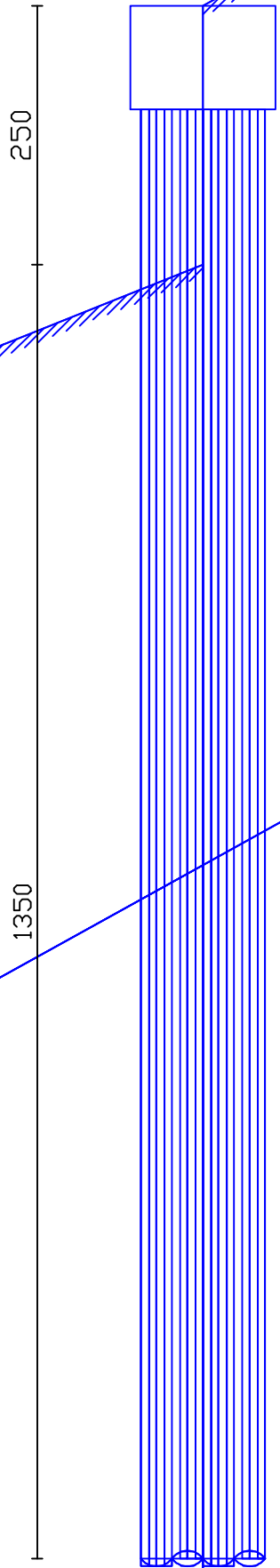
<b>Allegati</b>	<ol style="list-style-type: none"><li>1. RELAZIONE GENERALE</li><li>2. RELAZIONE TECNICA</li><li>3. RILIEVI PLANOALTIMETRICI</li><li>4. ELEGORATI GRAFICI</li><li>5. CALCOLI DELLE STRUTTURE</li><li>6. DISCIPLINARE PRESTAZIONALE E DESCRITTIVO DEGLI ELEMENTI TECNICI</li><li>7. ELENCO PREZI UNITARI E EVENTUALI ANALISI</li><li>8. COMPUTO METRICO ESTIMATIVO</li><li>9. AGGIORNAMENTO STESURA PIANI DI SICUREZZA</li><li>10. QUADRO ECONOMICO</li></ol>	<b>ELABORATO 5.1.</b> <b>ELABORATI GRAFICI DI CALCOLO</b>  <b>1. PARATIA 770</b>
-----------------	--	---

<b>Il RUP</b>	<b>Il progettista</b> Ing. Tomaciello Giuseppe Via Il Vischetti n. 7 82020 Pesco Sannita
<b>Il Responsabile del Servizio</b>	



**Armatura Cordolo**

strato 1 S2 SPT1  
g=2110 kg/mc c=0,08 kg/cm<sup>2</sup>  
ø=27.9 ° d=19 °



strato 1 S2 SPT1  
g=2110 kg/mc c=0,08 kg/cm<sup>2</sup>  
ø=27.9 ° d=19 °

Profilo Scarpata