



foto 2: "armature pali platea gabbionata"

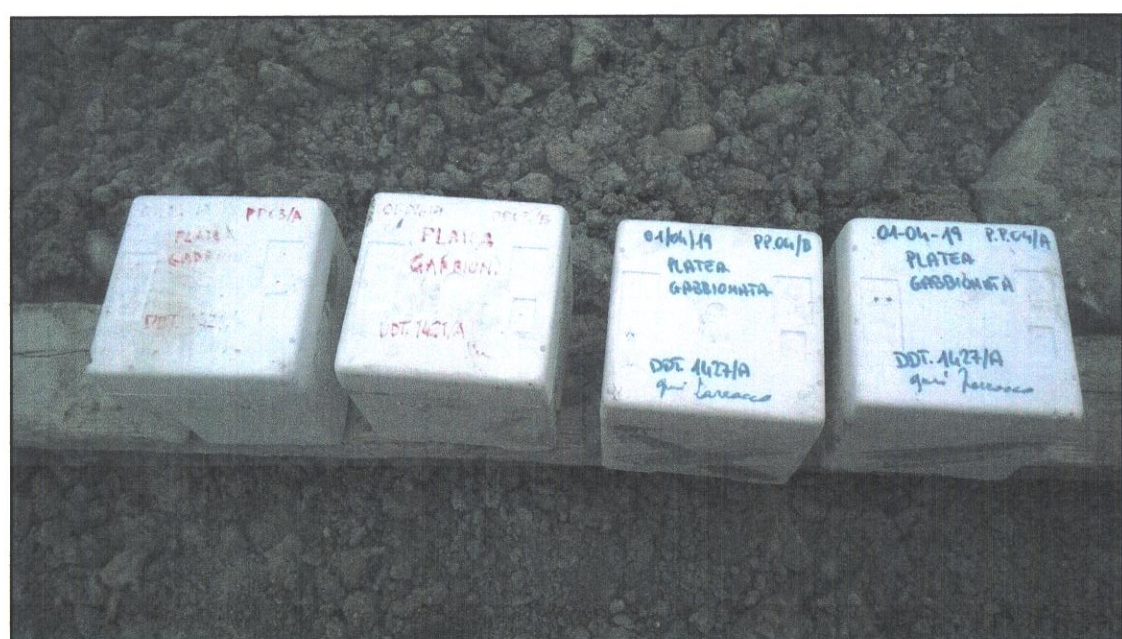


foto 3: "prelievo cls pali platea gabbionata"



foto 4 e 5: "gabbionata in sx idraulica"



foto 7: "vista dall'alto della briglia a valle del ponte"



foto 6: "area gabbionata in dx idraulica adiacente la briglia"



foto 8: "spalla A in dx idraulica"



foto 13: "area di piena in dx idraulica a monte del ponte"



foto 14: "area di piena a monte del ponte"



foto 9: "particolare armatura baglioli e pulvini"



foto 10: "profilo pila n.1 e n.2"

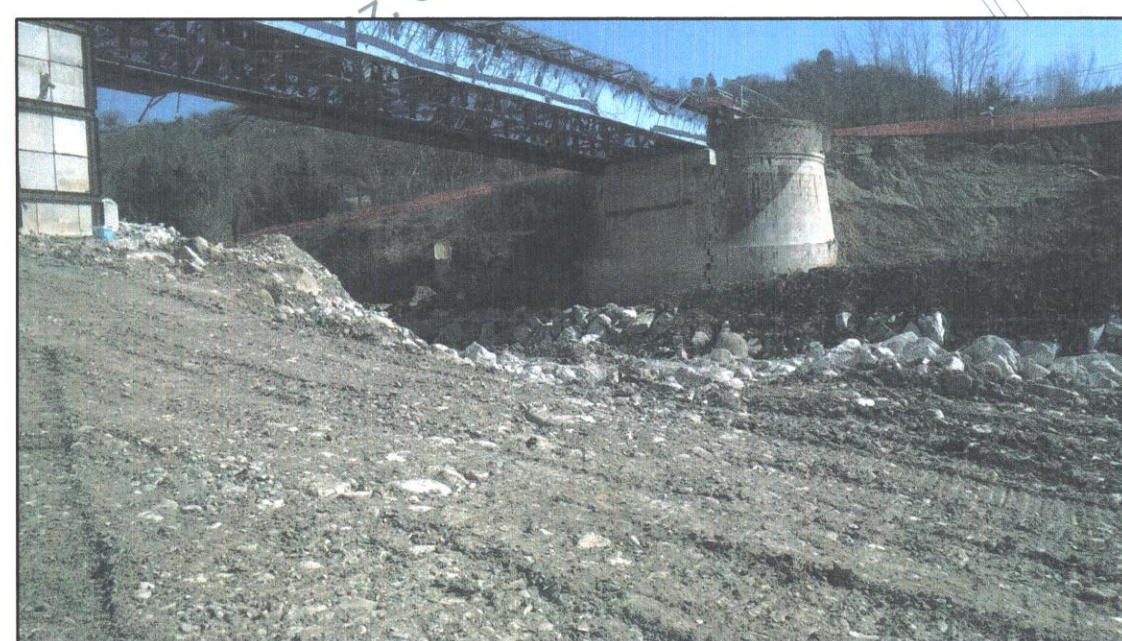


foto 11: "spalla originaria in sx idraulica"

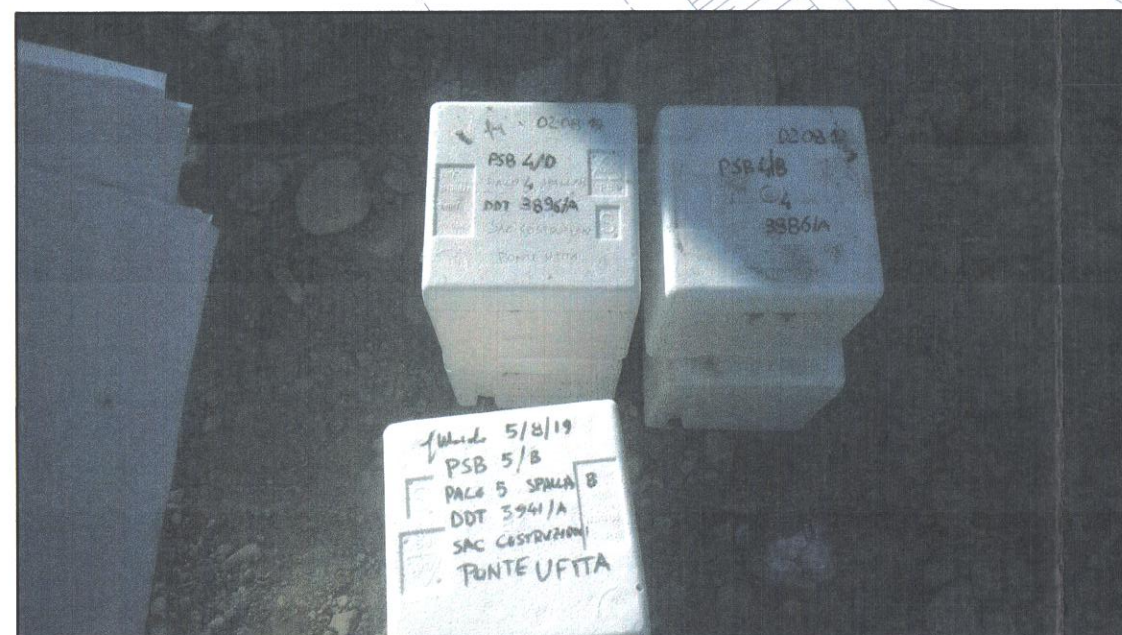


foto 12: "prelievo cls pali spalla B in sx idraulica"



foto 15: "area di piena in sx idraulica a monte del ponte"

PROVINCIA DI BENEVENTO
 Servizi Appalti Amministrativi S.E.C.

APPROVAMENTO DELLA PROVA DI CARICO DEL LAVORO IN CANTIERE
 LOCALITÀ APICE SCALO COPERTA ATTIVITÀ OPERATIVE PER IL
 RIPRISTINO TOTALE FUNZIONALITÀ DEL PONTE SUL FIUME UFITA
 IN LOCALITÀ APICE SCALO CON RELATIVA DIFESA IDRICA

REDAZIONE E VERIFICA: Ing. Stefano RISPOLI
 DIRETTORE DEI LAVORI: Ing. Stefano RISPOLI
 COORDINATORE DELLA SICUREZZA: Ing. Stefano RISPOLI
 COLLABORATORE STATICO: Ing. Giovanni SARRACCO
 COLLABORATORE STATICO E PRESIDENTE DELLA COMMISSIONE DI COLLAUDO: Ing. Fulvio MIGLIORE
 TECNICO AMMINISTRATIVO: Ing. Mario SALIERNO
 IMPRESA ESECUTRICE: CONSORZIO STABILE SAC
 RESPONSABILE PER LA SICUREZZA: Geom. Nicola MASTROCCIONE
 RESPONSABILE E DIRETTORE DI CANTIERE: Ing. Carlo CAMILLERI
 COORDINATORE PER LA SICUREZZA IN FASE DI ESECUZIONE: Ing. Carlo CAMILLERI
 IMPRESE SUB-APPALTATRICI: SAC, ALPIM, CAR

foto 1: "cartello di cantiere"

Commissario Delegato
 O.c.d.p.c. n.298 del 17.11.2015 e n.303 del 03.12.2015

Interventi urgenti di cui all'articolo 1, comma 3 lett.c) dell'OCDC n. 298/2015 finanziati ai sensi degli artt. 3 del ODPC 298/2015 e 303/2015

RIPRISTINO TOTALE FUNZIONALITÀ DEL PONTE SUL FIUME UFITA IN LOCALITÀ APICE SCALO CON RELATIVA DIFESA IDRICA (PERIZIA SUPPLETIVA E DI VARIANTE IN CORSO D'OPERA)

Soggetto Attuatore del Commissario Delegato
 PROVINCIA DI BENEVENTO

Codice intervento:
 00/U/107

IL DIRETTORE DEI LAVORI
 Ing. Stefano RISPOLI

IL COORD. SICUREZZA IN ESEC.
 Ing. Carlo CAMILLERI

COLLABORATORI D.L.
 Ing. Stefano RISPOLI (Componente)
 Ing. Fulvio MIGLIORE (Componente)
 Ing. Mario SALIERNO (Componente)

LA COMMISSIONE DI C.T.A.
 Ing. Giovanni SARRACCO (Presidente)
 Ing. Fulvio MIGLIORE (Componente)
 Ing. Mario SALIERNO (Componente)

IL COLLABORATORE STATICO
 Ing. Giovanni SARRACCO

ATI APPALTATRICE
 CONSORZIO STABILE SAC COSTRUZIONI

IL RESPONSABILE DEL PROCEDIMENTO
 Ing. Gerardo PUSCO

COMUNE DI APICE
 (località Apice scalo)

Codice elaborato:
 VAR.20/DR.01
 Scala:

data: 16.06.2020

N=10040
+E=5140