



PROVINCIA DI BENEVENTO

SETTORE TECNICO
Servizio Viabilità 1

S.P. 110 "SANNITICA". Realizzazione rotatoria innesto con strada di collegamento Solopaca capoluogo - frazione Sant'Aniello.

COMPARTO 5 "VITULANESE-CAUDINO"

PROGETTO DI FATTIBILITA' TECNICO ECONOMICA

Art. 23 D.Lgs. n. 50 del 18.04.2016

PIANO TERRITORIALE PAESISTICO 1497/431

Base Carta Tecnica Regionale

Tavola

5

scala 1:5.000

IL PROGETTISTA
Geom. Nazario Milione

IL RESPONSABILE DEL PROCEDIMENTO
Ing. Salvatore Minicozzi

SUPPORTO TECNICO

AREA PIANIFICAZIONE TERRITORIALE:



IL RESPONSABILE DEL SERVIZIO
(P.O. con delega in servizio)
Ing. Salvatore Minicozzi

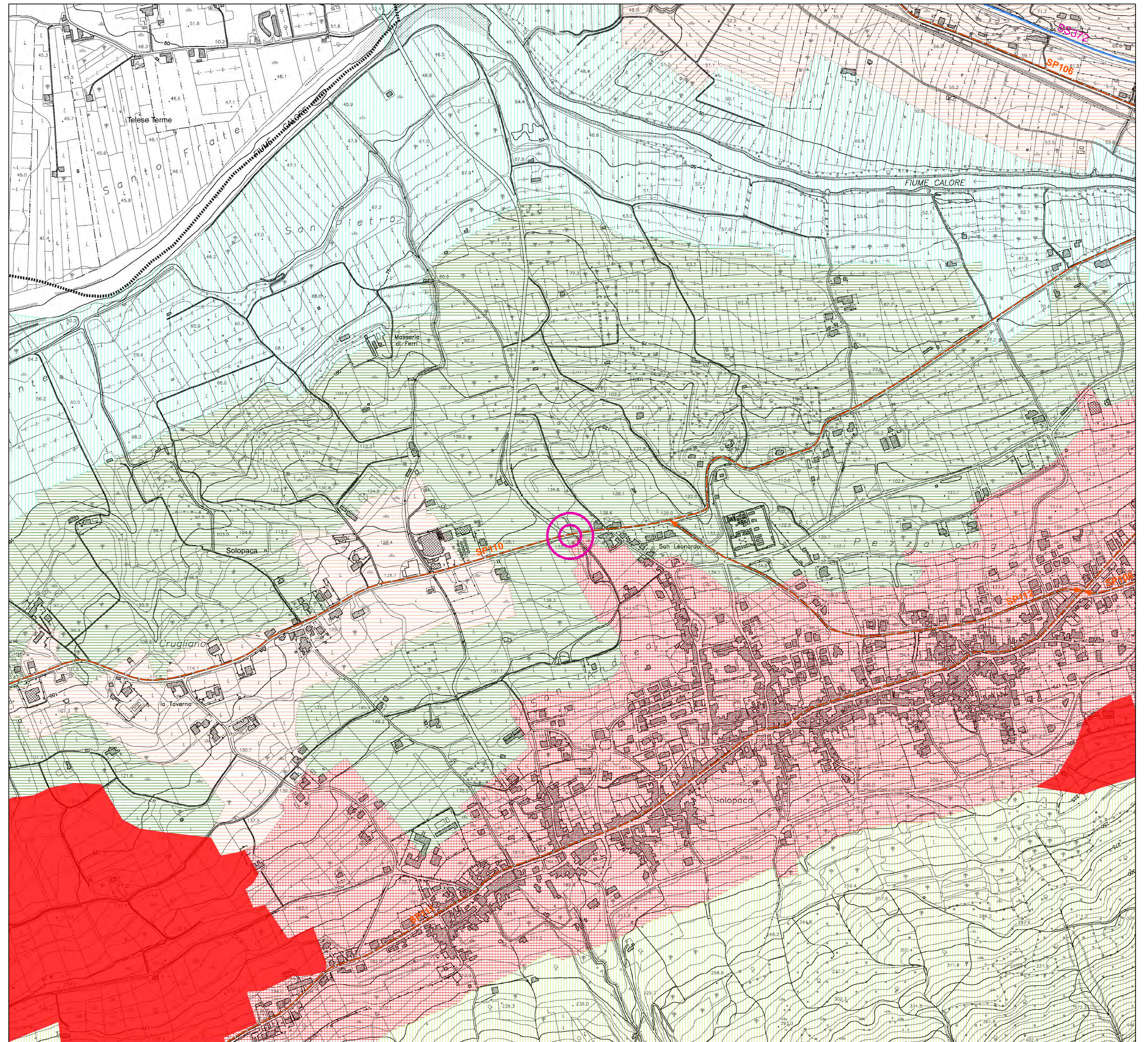


IL COORDINATORE DELLA SICUREZZA IN FASE DI PROGETTAZIONE

Maggio 2020

Visti:

Validazioni/Verifiche:



Legenda

Confini amministrativi

SP110 Rotatoria di Progetto

Strade_Provinciali

Strade_Statali

PTP Massiccio Taburno-Camposauro

CAF

CI

C I F

C I P

P A F

R A C

R U A

V A S

V I R I

Scala 1:5.000

