



PROVINCIA DI BENEVENTO

SETTORE TECNICO
Servizio Viabilità 1

S.P. 110 "SANNITICA". Realizzazione rotatoria innesto con strada di collegamento Solopaca capoluogo - frazione Sant'Aniello.

COMPARTO 5 "VITLANESE-CAUDINO"

PROGETTO DI FATTIBILITA' TECNICO ECONOMICA

Art. 23 D.Lgs. n. 50 del 18.04.2016

INQUADRAMENTO TERRITORIALE

Base Ortofoto

Tavola

4

scala 1:5.000

IL PROGETTISTA
Geom. Nazario Minicozzi

IL RESPONSABILE DEL PROCEDIMENTO
Ing. Salvatore Minicozzi

SUPPORTO TECNICO

AREA PIANIFICAZIONE TERRITORIALE:



IL RESPONSABILE DEL SERVIZIO
(P.O. con delega dirigenziale)
Ing. Salvatore Minicozzi

IL COORDINATORE DELLA SICUREZZA IN FASE DI PROGETTAZIONE

Maggio 2020

Visti:

Validazioni/Verifiche:

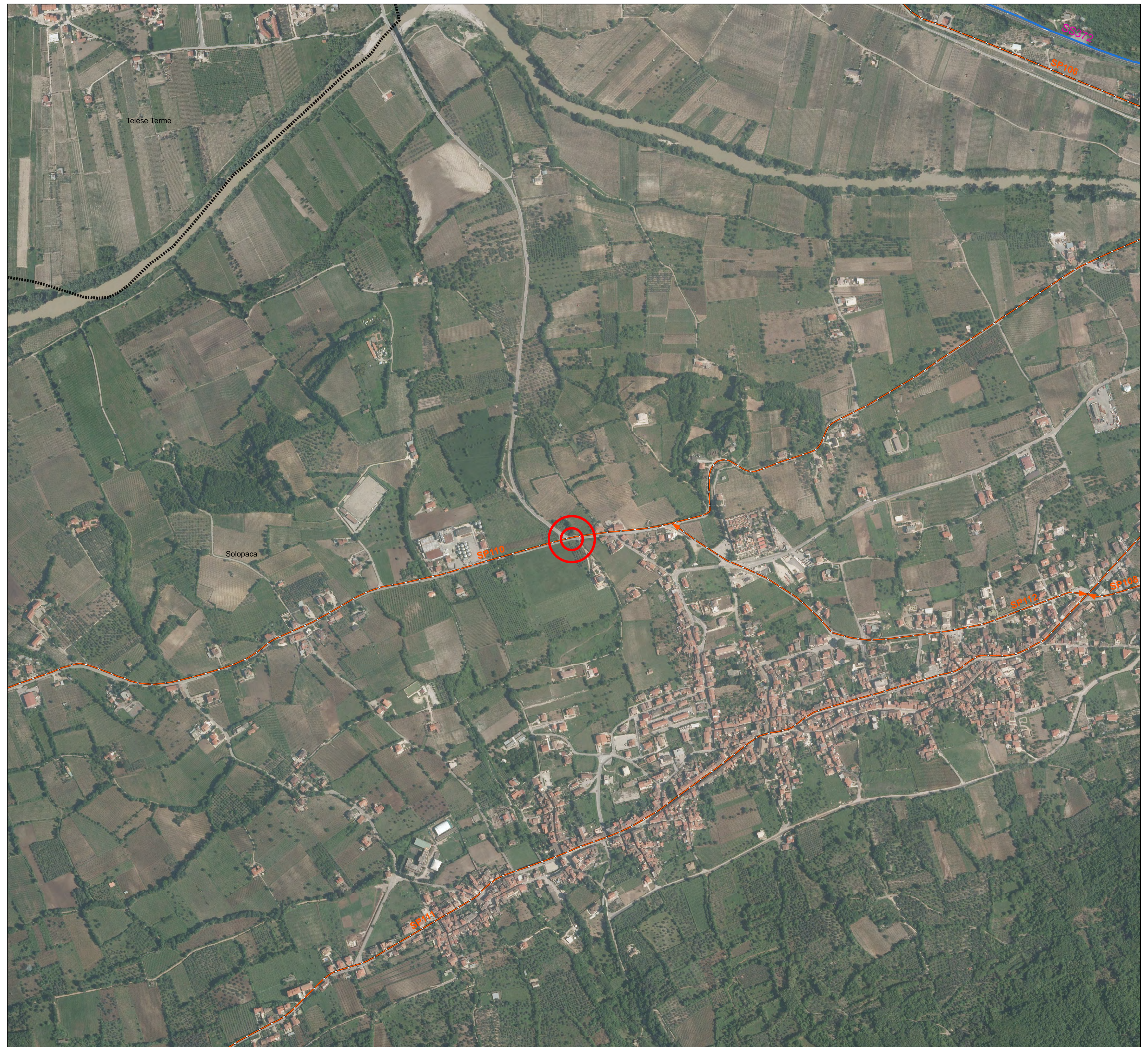
Legenda

Confini amministrativi

SP110 Rotatoria di Progetto

Strade_Provinciali

Strade_Statali



Scala 1:5.000

0 75 150 300 450 600
Meters