



PROVINCIA DI BENEVENTO

SETTORE TECNICO
Servizio Viabilità 1

S.P. 110 "SANNITICA". Realizzazione rotatoria innesto con strada di collegamento Solopaca capoluogo - frazione Sant'Aniello.

COMPARTO 5 "VITULANESE-CAUDINO"

PROGETTO DI FATTIBILITA' TECNICO ECONOMICA

Art. 23 D.Lgs. n. 50 del 18.04.2016

INQUADRAMENTO TERRITORIALE

Base Carta Tecnica Regionale

Tavola

3

scala 1:10.000

IL PROGETTISTA

Geom. Nazario Marone

IL RESPONSABILE DEL PROCEDIMENTO

Ing. Salvatore Minicozzi

SUPPORTO TECNICO

AREA PIANIFICAZIONE TERRITORIALE:



IL RESPONSABILE DEL SERVIZIO

(P.O. con delega dirigenziale)

Ing. Salvatore Minicozzi

IL COORDINATORE DELLA SICUREZZA IN FASE DI PROGETTAZIONE

Maggio 2020

Visti:

Validazioni/Verifiche:

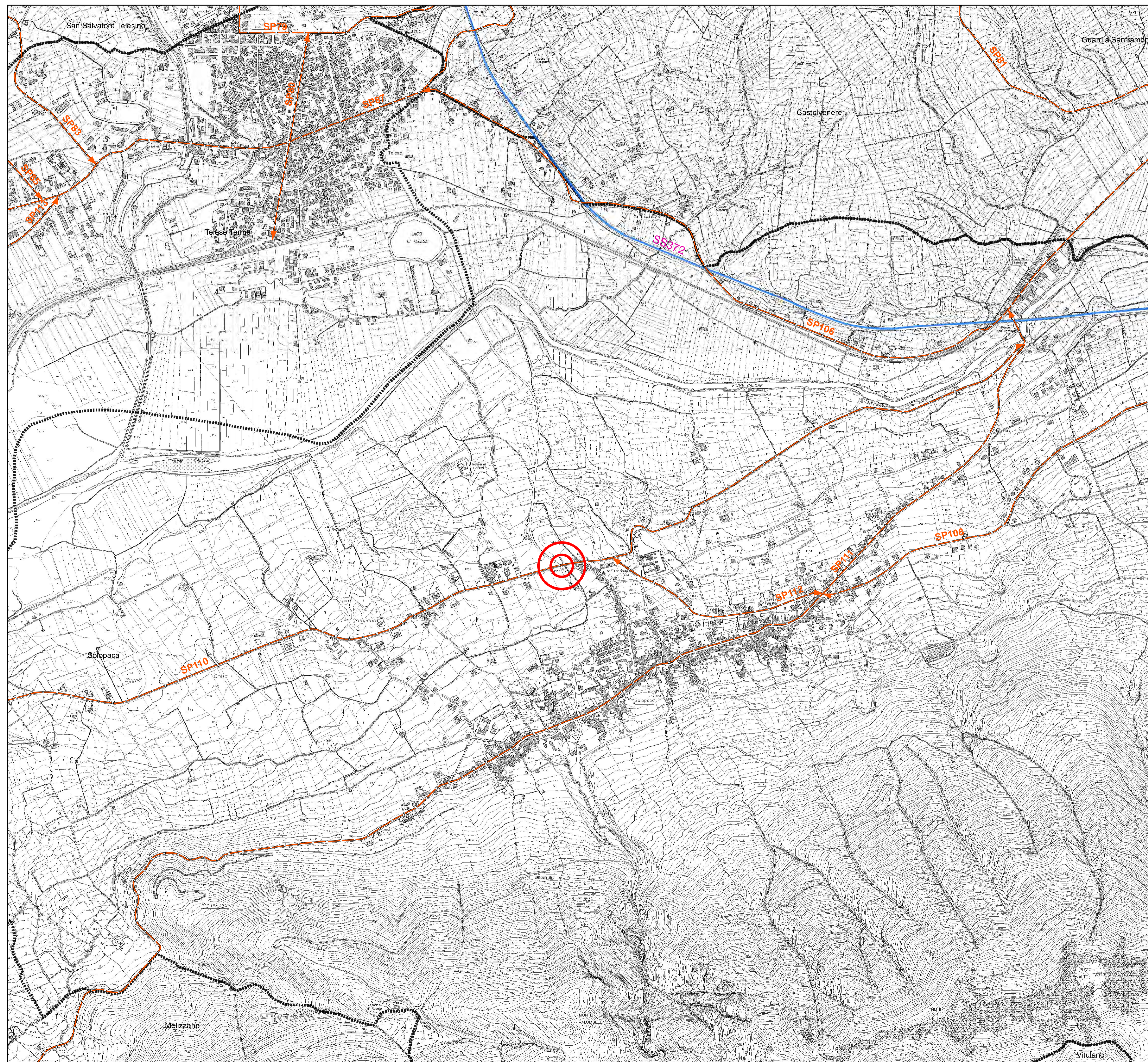
Legenda

Confini amministrativi

SP110 Rotatoria di Progetto

Strade_Provinciali

Strade_Statali



Scala 1:10.000

