



PROVINCIA DI BENEVENTO

SETTORE TECNICO
Servizio Viabilità 1

S.P. 133 "AIROLA - BUCCIANO". Tratto via Parata, tra l'incrocio con via Castellone ed il viadotto sulla strada a scorrimento veloce F.V. Isclero. Ripristino piano viabile e pertinenze (Marciapiedi)

COMPARTO 5 "VITULANESE-CAUDINO"

PROGETTO DI FATTIBILITA' TECNICO ECONOMICA

Art. 23 D.Lgs. n. 50 del 18.04.2016

INQUADRAMENTO TERRITORIALE

Base Ortofoto

Tavola

3

scala 1:10.000

IL PROGETTISTA
Geom. Nazzerono Mignone

IL RESPONSABILE DEL PROCEDIMENTO
Ing. Salvatore Micozzi

SUPPORTO TECNICO

AREA PIANIFICAZIONE TERRITORIALE:



IL RESPONSABILE DEL SERVIZIO
(P.O. con delega dirigenziale)
Ing. Salvatore Micozzi

IL COORDINATORE DELLA SICUREZZA IN FASE DI PROGETTAZIONE

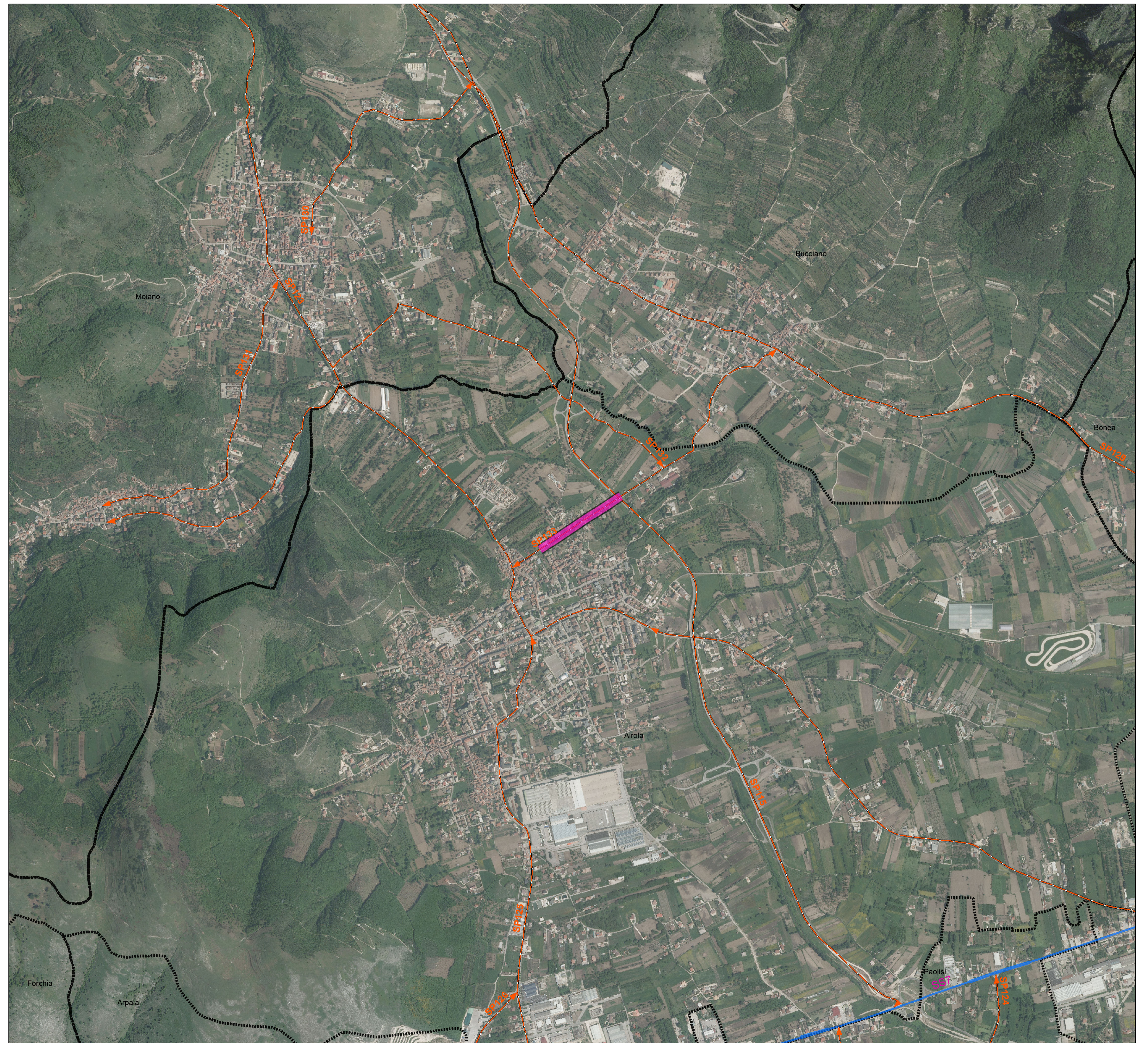
Maggio 2020

Visti:

Validazioni/Verifiche:

Legenda

- Confini amministrativi
- SP 133 Airola-Bucciano - Tratto Intervento
- Strade_Provinciali
- Strade_Statali



Scala 1:10.000

