



PROVINCIA DI BENEVENTO

SETTORE TECNICO
Servizio Viabilità 1

S.P. 108 VALLE VITULANESE-SOLOPACA - Tratto Ponte - Torrecuso.
Ripristino tratti piano viabile.

COMPARTO 5 "VITULANESE-CAUDINO"

PROGETTO DI FATTIBILITA' TECNICO ECONOMICA

Art. 23 D.Lgs. n. 50 del 18.04.2016

INQUADRAMENTO TERRITORIALE

Base I.G.M.

Tavola

2

scala 1:25.000

IL PROGETTISTA
G. Nazzareno Mignone

IL RESPONSABILE DEL PROCEDIMENTO
Ing. Salvatore Minicozzi

SUPPORTO TECNICO

AREA PIANIFICAZIONE TERRITORIALE:



IL RESPONSABILE DEL SERVIZIO
(P.O. con delega dirigenziale)

Ing. Salvatore Minicozzi

IL COORDINATORE DELLA SICUREZZA IN FASE DI PROGETTAZIONE

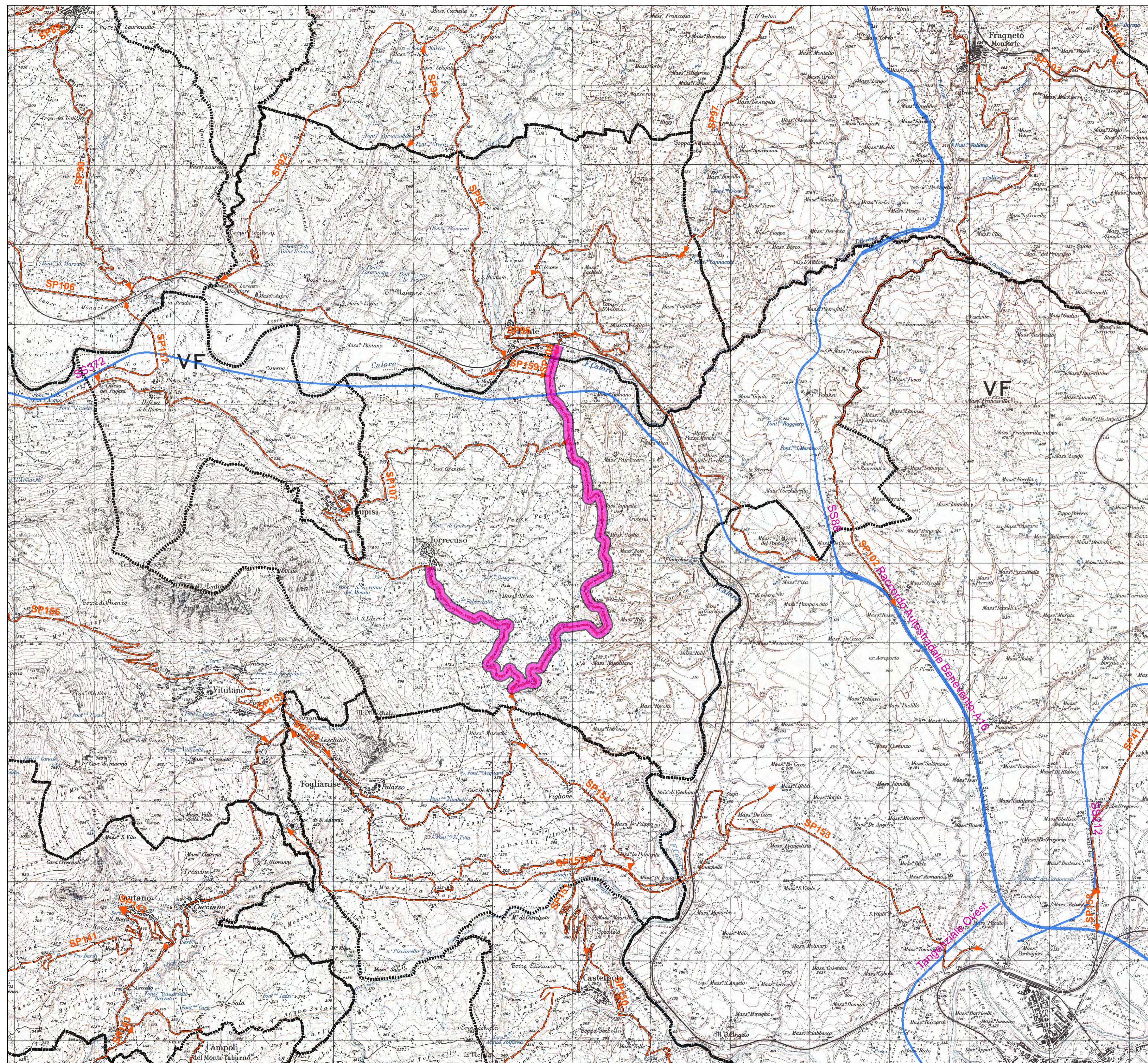
Maggio 2020

Visti:

Validazioni/Verifiche:

Legenda

- Confini amministrativi
- SP 108 Valle Vitulanese-Solopaca - Tratto Intervento
- Strade Provinciali
- Strade Statali



Scala 1:25.000

0 375 750 1.500 2.250 3.000
Meters