



PROVINCIA DI BENEVENTO
Settore Tecnico - Servizio Edilizia Pubblica

Interventi di manutenzione del paramento murario del Chiostro del
Complesso Architettonico "MUSEO DEL SANNO" di Benevento
CIG: Z902834DFD

PROGETTO DEFINITIVO - ESECUTIVO



PROGETTISTA
ARCH. SABINO PETRELLA
Via E. Mammorale, 6
82100 Benevento (BN)
e-mail: sabinopetrella@gmail.com

COLLABORAZIONE E CONSULENZA
ARCH. LINDA PETRELLA

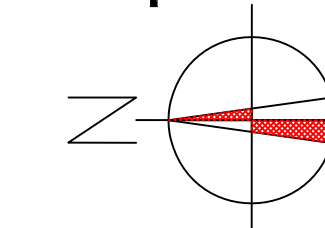
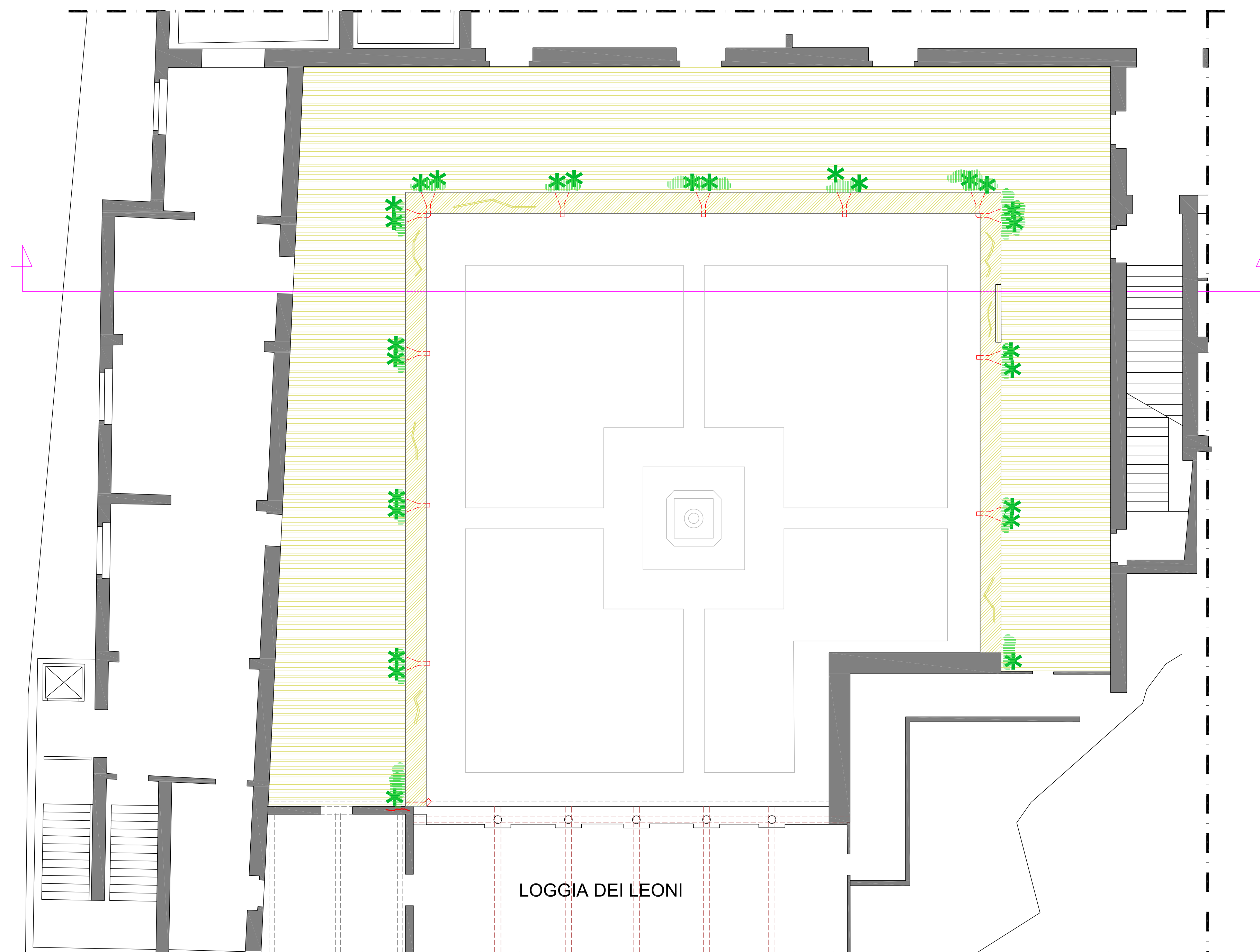
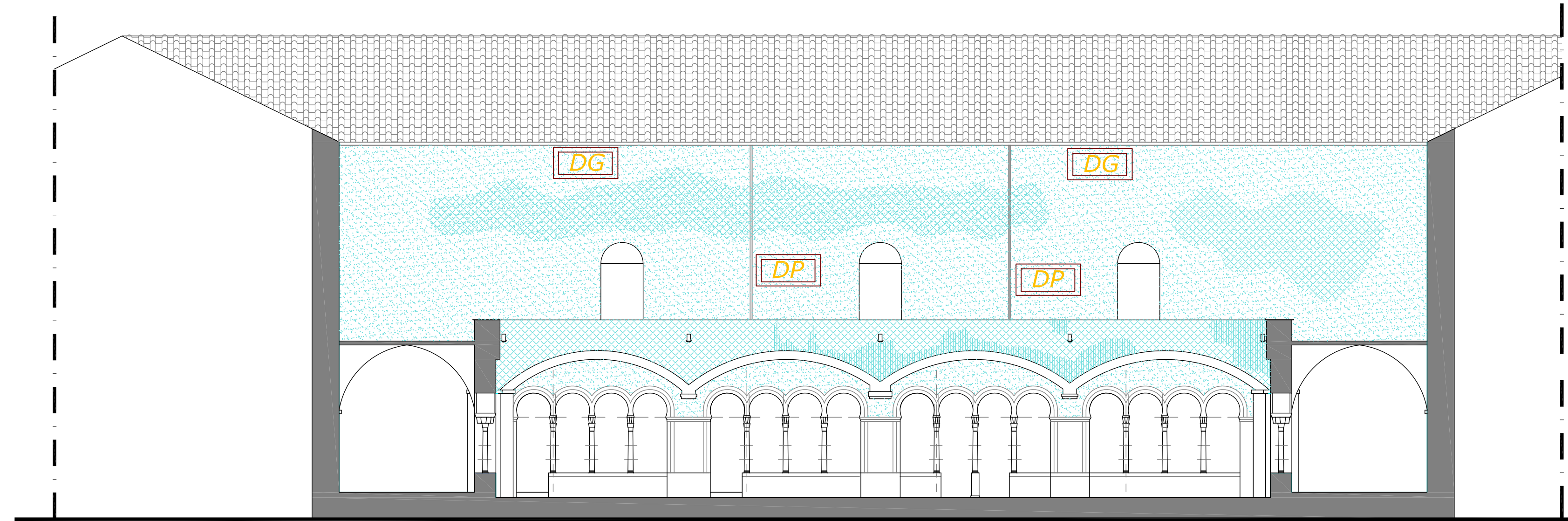
VISTO:
IL RESPONSABILE UNICO DEL PROCEDIMENTO
ARCH. GAETANO CAPORASO

Data: Ottobre 2019
Tavola
Analisi dei dissesti:
Pianta piano primo e prospetto/seziona

Scala
1:100
Tav.
C.4.2_RI

Questo documento è di proprietà esclusiva. E' proibita la riproduzione anche parziale e la cessione a terzi senza autorizzazione

ANALISI DEI DISSESTI: PIANTA PIANO PRIMO E PROSPETTO/SEZIONE



Legenda dei fenomeni di degrado e di dissesto
Ex Lessico Normale 1/88 aggiornato UNI 11182/2006

SIMBOLOGIA	DEGRADO	DESCRIZIONE	CAUSE
ELEMENTI STRUTTURALI			
	FESSURAZIONE	Degrado che si manifesta con la formazione di fenditure di carattere sia superficiale che in grado di compromettere l'assetto statico della parte.	- AZIONE MECCANICA - COLLO DI CUELLO - FENOMENO DI INFIACCHIMENTO
	PATINA BIOLOGICA	Strati sottili, morbidi ed umidi, presenti alla superficie di elementi murari, di colore variabile dal marrone al verde.	- PRESENZA DI UMIDITA' - INFIACCHIMENTO - AZIONE DI MICROORGANISMI
	DILAVAMENTO	Manifestazione del tipo di degrado che si manifesta con la presenza di strati sottili, morbidi ed umidi, di colore variabile dal marrone al verde, associato a fenomeni di erosione e disgregazione.	- AZIONE MECCANICA UNITA AL SOTTOVACUO SOTTOVACUO INDOTTO DAL VENTO
INTONACO/TINTEGGIATURE			
	MANCANZA	Caduta o perdita di parti.	- AZIONE MECCANICA - COLLO DI CUELLO E SOTTOVACUO - FENOMENO DI INFIACCHIMENTO - CAUSE INTONACATE
	DILAVAMENTO	Manifestazione del tipo di degrado che si manifesta con la presenza di strati sottili, morbidi ed umidi, di colore variabile dal marrone al verde, associato a fenomeni di erosione e disgregazione.	- AZIONE MECCANICA UNITA AL SOTTOVACUO SOTTOVACUO INDOTTO DAL VENTO
	CROSTA	Strati superficiali di alterazione del materiale intonaco, di spessore variabile, di colore variabile dal marrone al verde, associato a fenomeni di erosione e disgregazione.	- AZIONE DI MICROORGANISMI - OSSIDAZIONE
PAVIMENTAZIONE			
	MANCANZA	Tavole, lastre, piastrelle, mattonelle, ecc. mancanti o con parti mancanti.	- COLLO DI CUELLO E SOTTOVACUO - FENOMENO DI INFIACCHIMENTO - CAUSE INTONACATE
	FESSURAZIONE	Manifestazione del tipo di degrado che si manifesta con la presenza di fenditure di carattere sia superficiale che in grado di compromettere l'assetto statico della parte.	- DILATAZIONE TERMICA
	DEFORMAZIONE	Manifestazione del tipo di degrado che si manifesta con la presenza di strati sottili, morbidi ed umidi, di colore variabile dal marrone al verde, associato a fenomeni di erosione e disgregazione.	- DILATAZIONE TERMICA
	DEPOSITO SUPERFICIALE	Accumulo di materiale estraneo (sabbia, terra, ecc.) sulla superficie di elementi murari, di colore variabile dal marrone al verde, associato a fenomeni di erosione e disgregazione.	- VELOCITA' AZIONE DI AEROSOL - SOTTOVACUO
	PRESENZA DI VEGETAZIONE	Presenza di erbe, muschi e piante.	- ACCUMULO DI UMIDITA' - FENOMENO DI INFIACCHIMENTO - AZIONE DI MICROORGANISMI
ELEMENTI IMPIANTISTICI			
	DEGRADO DELLA GRONDAGLIA	Fenomeni di ossidazione, deterioramento degli elementi di materiali poco tenaci.	- AZIONE DEGLI AGENTI ATMOSFERICI - SOTTOVACUO - AZIONE ANTROPICA
	DEGRADO DELLA PLUVIALE	Fenomeni di ossidazione, deterioramento degli elementi di materiali poco tenaci.	- AZIONE DEGLI AGENTI ATMOSFERICI - SOTTOVACUO - AZIONE ANTROPICA