

# Comune di Benevento

Provincia di Benevento

## Giardini della Rocca dei Rettori

Interventi urgenti di manutenzione delle mura dei giardini delle Rocca dei Rettori di Benevento



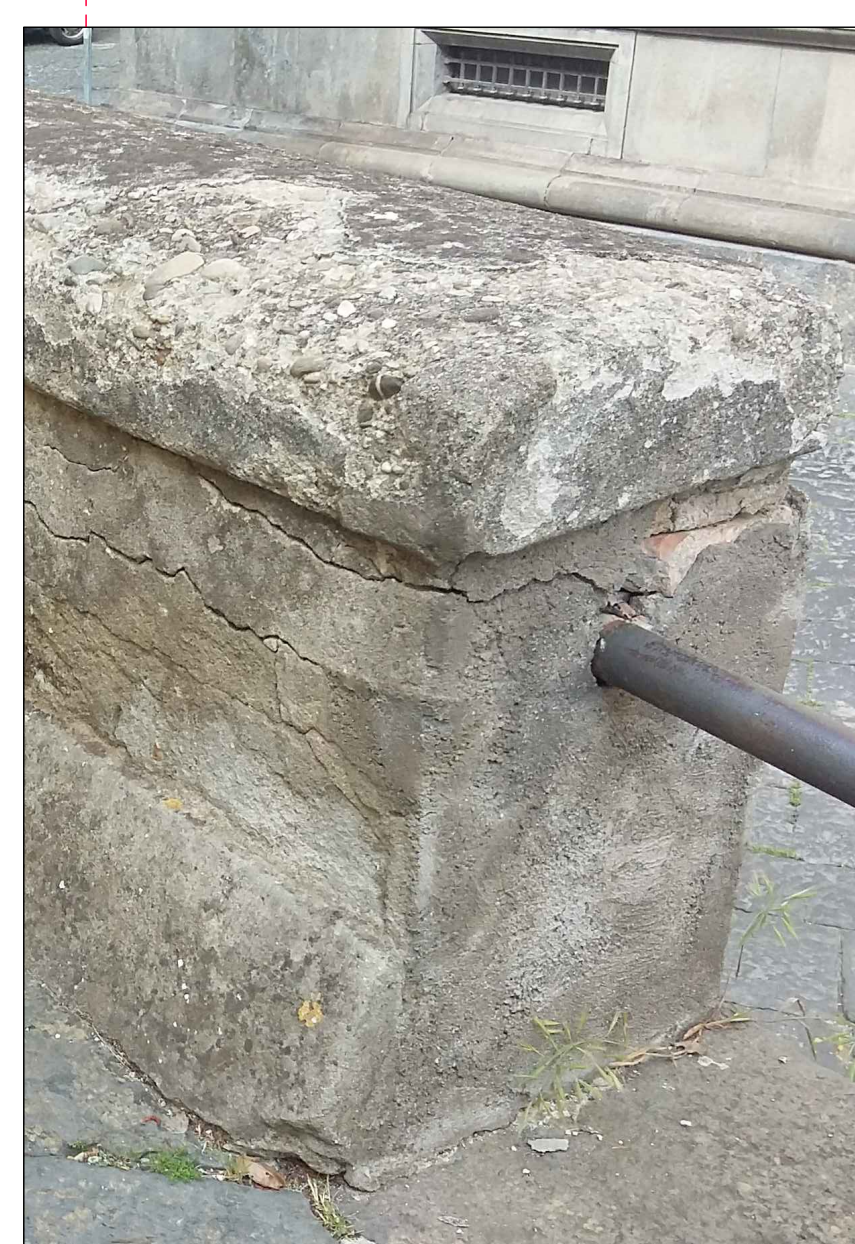
Responsabile unico del procedimento: Gaetano Caporaso, architetto  
Progetto: Giuseppe Iadaria, architetto

PROGETTO ESECUTIVO ( d.lgs. n.50/2016 )

Analisi del degrado delle murature - lato ovest

Tavola n. **5**  
gennaio 2018 scala: 1/100

Prospetto lato ovest - su via Annunziata (1) - scala 1/100



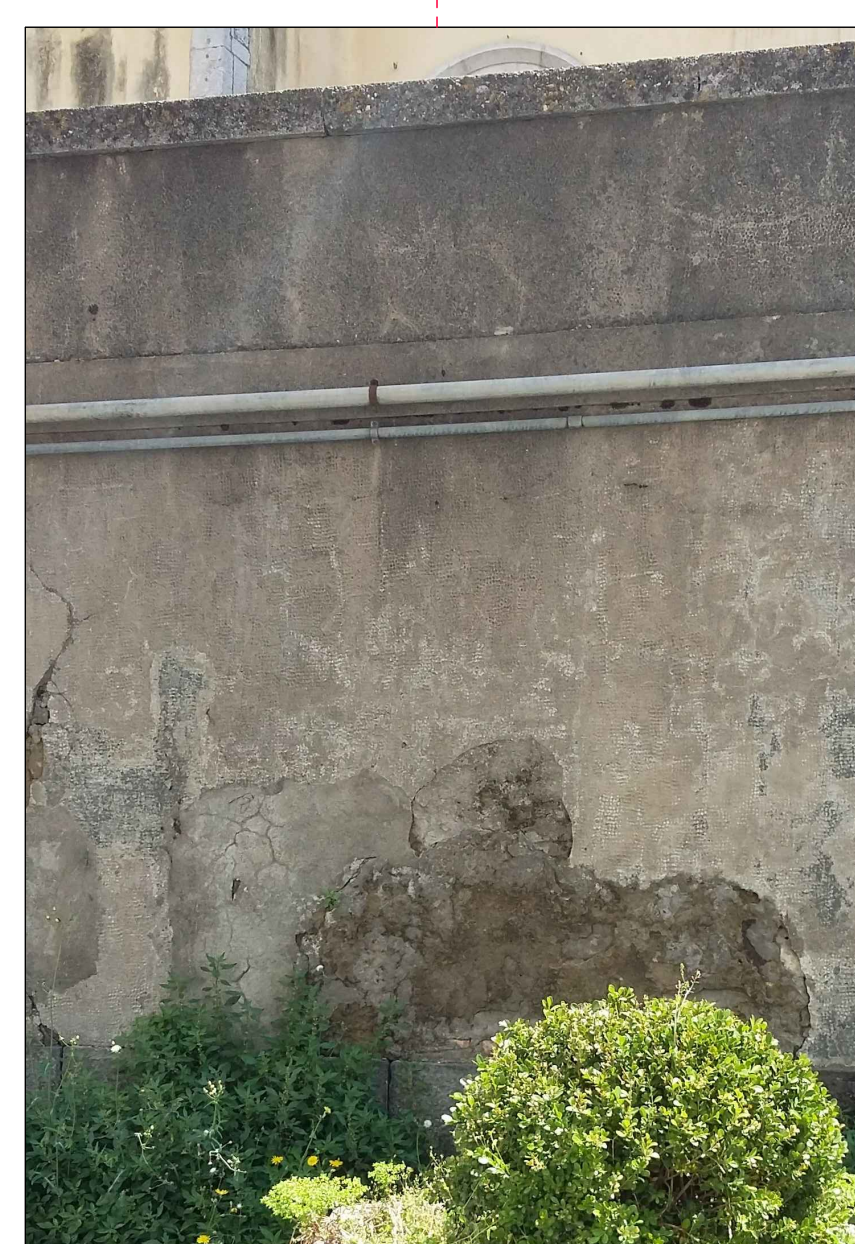
**Analisi del degrado:** presenza di vegetazione infestante al livello basamentale (causata probabilmente da infiltrazioni d'acqua e da umidità), penetrazione di umidità e scheggiature (distacco di piccole parti di materiale lungo i bordi e gli spigoli) con disgregazione dello strato di intonaco e del bauletto di copertura del muretto.

**Intervento:** taglio ed eliminazione della vegetazione infestante (v. intervento "A"), ripristino del bauletto di copertura del muro e realizzazione di nuovo intonaco a base di calce di colore grigio, analogo a quello preesistente.



**Analisi del degrado:** presenza di vegetazione infestante, soprattutto al livello basamentale, e di patina biologica (strato sottile, morbido e omogeneo, aderente alla superficie e di evidente natura biologica), quest'ultima presente soprattutto sui dissuasori in calcestruzzo.

**Intervento:** taglio ed eliminazione della vegetazione infestante (v. intervento "A"), pulitura delle superfici (v. intervento "B") lapidee e dei dissuasori di calcestruzzo.



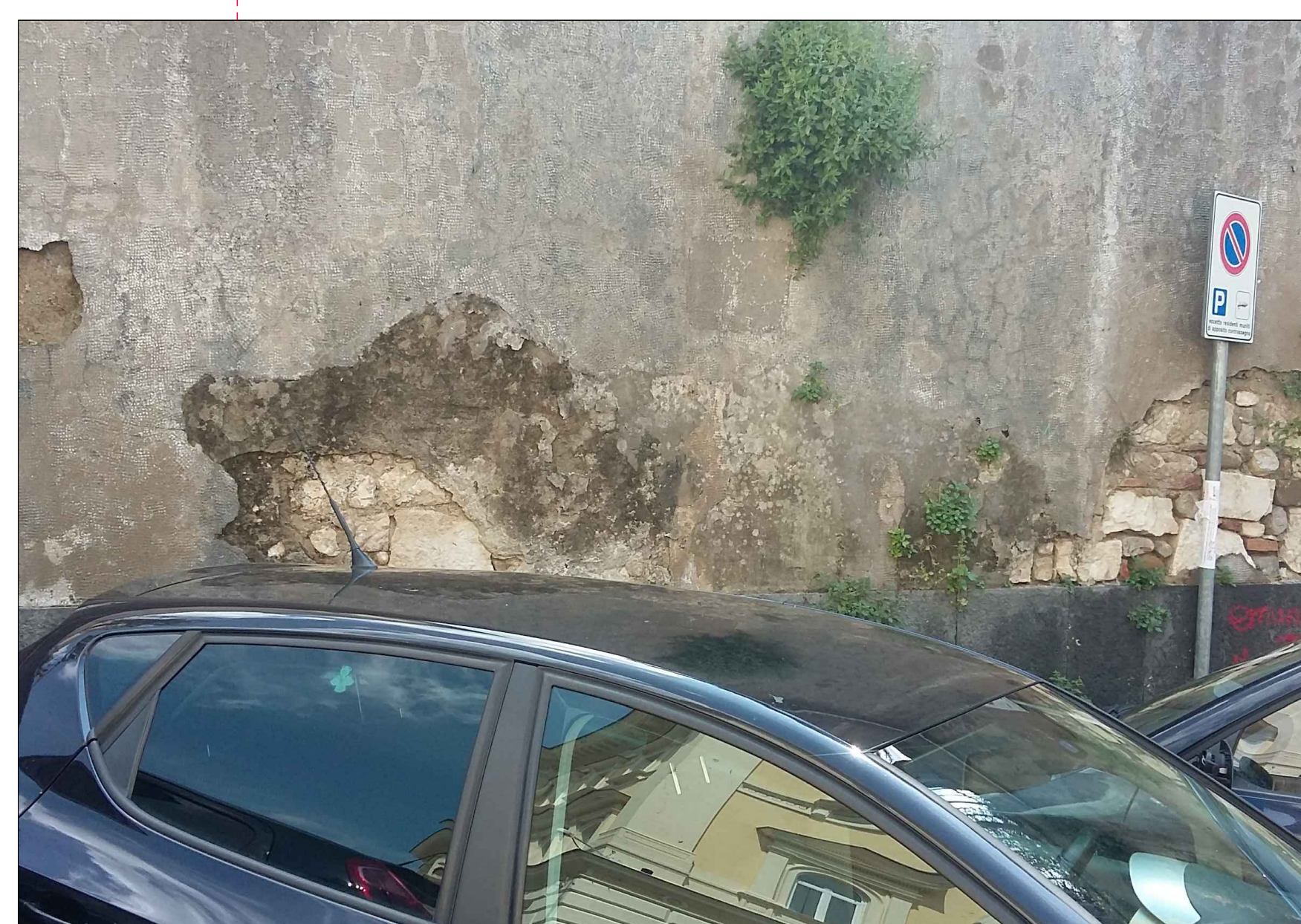
**Analisi del degrado:** presenza di vegetazione infestante (causata probabilmente da infiltrazioni d'acqua e da umidità), soprattutto al livello basamentale (costituito da lastre di pietra vulcanica in parte scollate), penetrazione di umidità; disgregazione dello strato di intonaco e del bauletto di copertura del muretto; presenza di tubazioni impiantistiche sconnesse.

**Intervento:** taglio ed eliminazione della vegetazione infestante (v. intervento "A"), ripristino del bauletto di copertura del muro e realizzazione di nuovo intonaco a base di calce di colore grigio, analogo a quello preesistente; ripristino delle lastre di pietra vulcanica basamentali; eliminazione delle tubazioni (laddove possibile) e/o installazione di adeguati appoggi e/o agganci per le tubazioni.



**Analisi del degrado:** presenza di vegetazione infestante (causata probabilmente da infiltrazioni d'acqua e da umidità), soprattutto al livello basamentale (costituito da lastre di pietra vulcanica in parte scollate), penetrazione di umidità con disgregazione dello strato di intonaco.

**Intervento:** taglio ed eliminazione della vegetazione infestante (v. intervento "A"), ripristino del bauletto di copertura del muro e realizzazione di nuovo intonaco a base di calce di colore grigio, analogo a quello preesistente; ripristino delle lastre di pietra vulcanica basamentali.



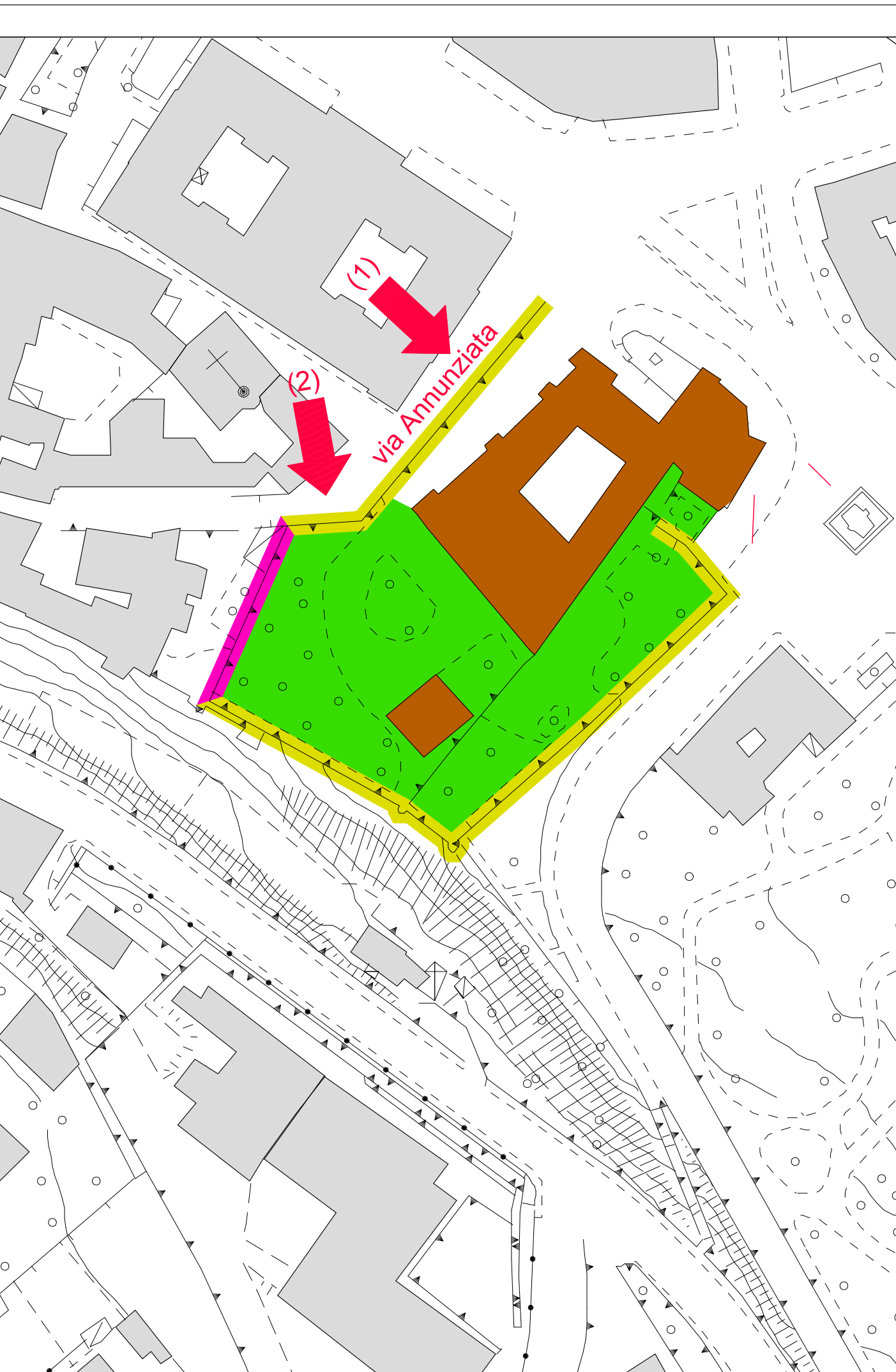
**Analisi del degrado:** presenza di vegetazione infestante (causata probabilmente da infiltrazioni d'acqua e da umidità), soprattutto al livello basamentale (basamento costituito da lastre di pietra vulcanica in parte scollate), penetrazione di umidità (proveniente dalla sommità del muro, ma anche dalla strada), con disgregazione dello strato di intonaco.

**Intervento:** taglio ed eliminazione della vegetazione infestante (v. intervento "A"), ripristino del bauletto di copertura del muro e realizzazione di nuovo intonaco a base di calce di colore grigio, analogo a quello preesistente; ripristino delle lastre di pietra vulcanica basamentali.



**Analisi del degrado:** vano interrato (sormontato da una grata apribile in ferro) soggetto a continui atti vandalici e ad accumulo di acqua piovana, che poi contribuisce (molto probabilmente) al deterioramento dell'adiacente muro di contenimento (lato sud).

**Intervento:** risanamento del vano interrato, attraverso il taglio e l'eliminazione della vegetazione infestante (v. intervento "A") e la realizzazione di un'adeguata guaina impermeabile lungo la parete retrostante il muro di contenimento, e di un intonaco grezzo traspirante; realizzazione di una pavimentazione permeabile con terra battuta e ghiaia; chiusura della grata per motivi di sicurezza e predisposizione di canali di areazione che non consentano l'ingresso delle acque meteoriche all'interno del vano interrato.

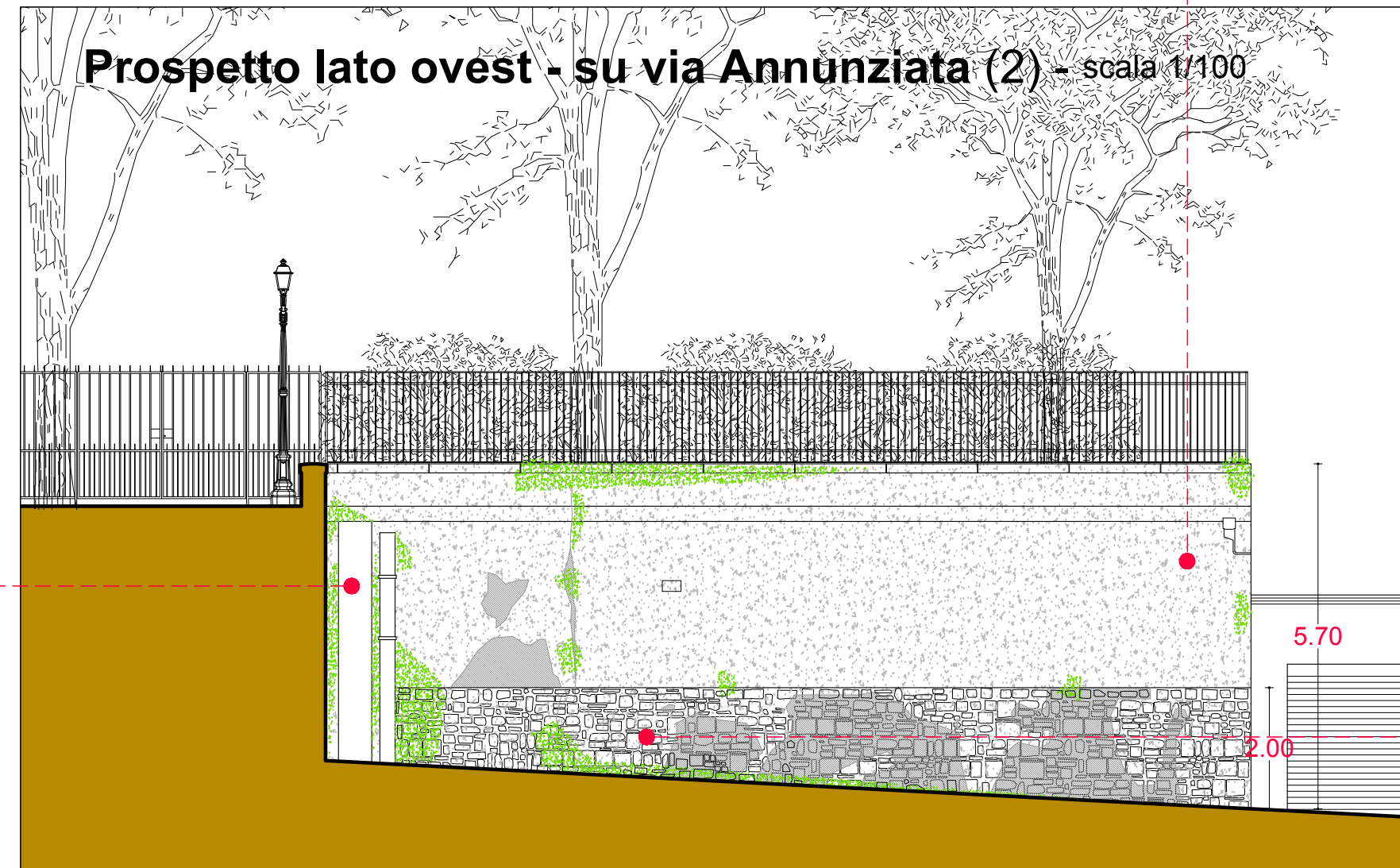
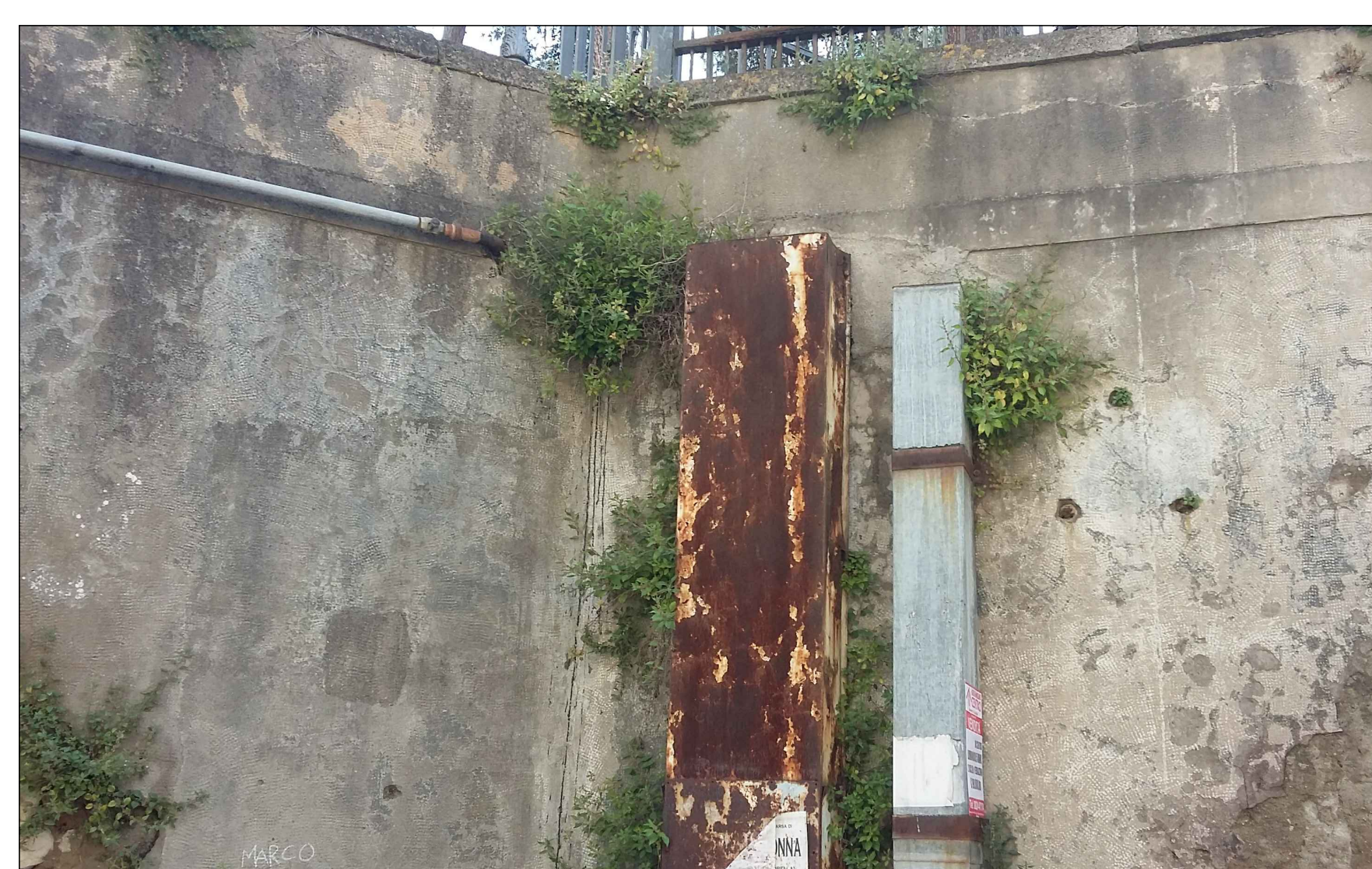


Planimetria intervento - scala 1/1.000

- Rocca dei Rettori
- Giardino della Rocca dei Rettori
- Muro di contenimento oggetto di intervento
- Muro di contenimento non oggetto di intervento

Tipologie degli interventi diffusi:

Intervento tipo "A": **taglio ed eliminazione** della vegetazione infestante attraverso l'estirpazione manuale e lo sradicamento delle piante con l'ausilio dell'azione chimica (a base neutra) a completamento dell'azione meccanica.  
Intervento tipo "B": **pulitura** delle superfici lapidee mediante spray di acqua a bassa pressione (3-4 atm); l'acqua così atomizzata, irrorerà capillarmente, mediante ugelli, la superficie da trattare, rimuovendo i composti solubili.  
Intervento tipo "C": **ricostruzione** della muratura per restituire continuità alla massa muraria, per ricostruzione parziale di muratura crollata, per regolarizzare il profilo sommitale e risarcire le lesioni presenti; ricostruzione da eseguire con il metodo "cuci-scuci", con l'utilizzo di pietre di recupero di pezzatura analoga a quella originale e malte compatibili con le murature da consolidare.  
Intervento tipo "D": **stilitura** dei giunti con malta analoga a quella di origine previa scarnitura profonda con raschietti evitando scalpellature ed altri attrezzi meccanici; ove necessario è prevista una rigenerazione muraria con iniezioni di miscela a base di calce.  
Intervento tipo "E": **protezione** della sommità del muro realizzata mediante la costruzione di un "bauletto" (cosiddetto "superficie di sacrificio") in cocciopesto, costituito da conglomerato di gettoni di pozzolana a scaglie di pietra legati con malta di calce avventi, tanto gli merli quanto il legante, caratteristiche e composizione fisico-chimica simili a quelle del materiale originario.  
Intervento tipo "F": **consolidamento** della muratura mediante iniezioni di malta chimicamente compatibile con le murature preesistenti, confezionata con leganti idraulici fillerizzati privi di cemento Portland ed eventualmente miscelati con sabbie di granulometria rapportata al diametro dei vuoti da iniettare.



**Analisi del degrado:** presenza di vegetazione infestante (causata probabilmente da infiltrazioni d'acqua e da umidità), soprattutto al livello basamentale, ma anche in corrispondenza del bauletto in calcestruzzo di protezione del sottostante muro di contenimento; penetrazione di umidità, probabilmente proveniente anche dalla strada; disgregazione dello strato di intonaco e del bauletto di copertura; deterioramento della ringhiera di ferro; presenza di cavetti metallici contenenti tubazioni e impianti.

**Intervento:** taglio ed eliminazione della vegetazione infestante (v. intervento "A"), ripristino del bauletto di copertura del muro e realizzazione di nuovo intonaco a base di calce di colore grigio, analogo a quello preesistente; ripristino della ringhiera di ferro; eliminazione dei cavetti metallici (laddove possibile) e/o sostituzione con nuovi e adeguati cavetti.