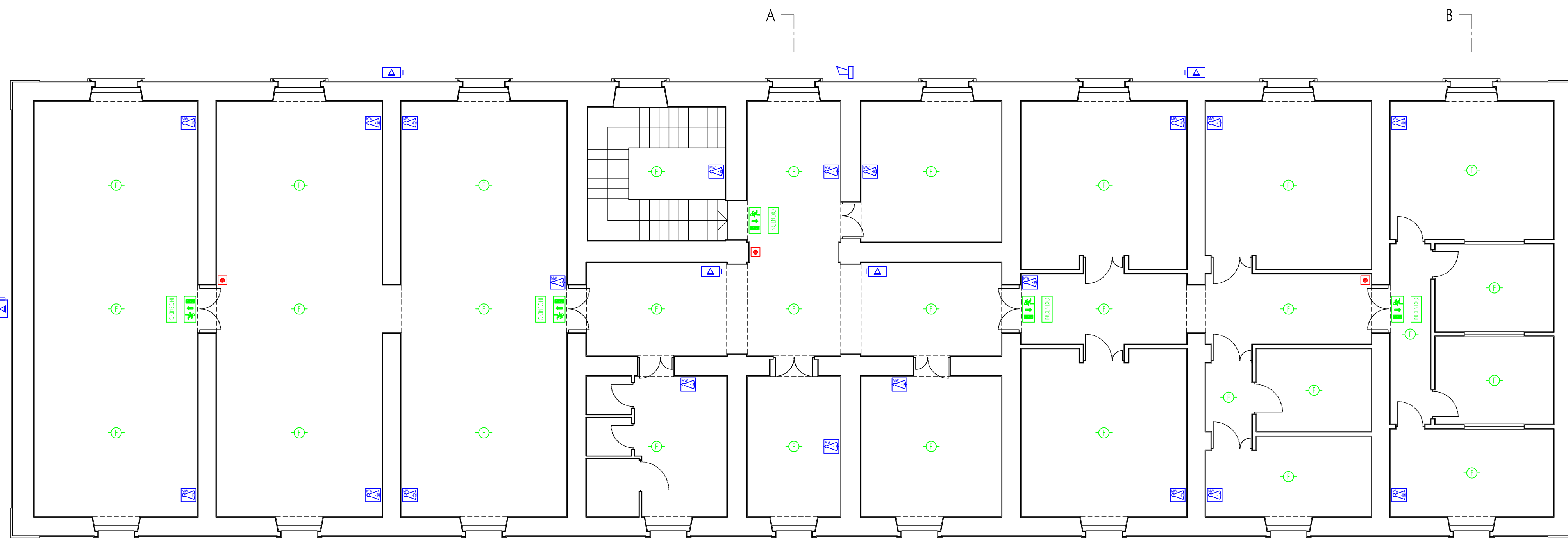


pianta primo livello



pianta secondo livello

Legenda	
	Quadro elettrico ambiente
	Pulsante manuale allarme incendio a rottura vetro
	Fozzetto con dispenser a croce
	Armadio rack
	Soccomatore-UPS online ingresso e uscita monofase di potenza 2000VA
	Cassetta di derivazione stagnoe
	Punto luce a soffitto
	Punto luce a parete
	Punto luce da esterno
	Corpo lampada a tubi fluorescenti da interno tipo 4X18
	Lampada di emergenza
	Centrale antintrusione
	Combinatore telefonico gm
	Inselettore a chiave per allarme
	Rivelatore a doppia tecnologia microonda/infrarosso
	Diffusore sonoro con lampeggiatore da esterno
	Punto uscita cavi collegamento al sistema digitale di videoregistrazione
	Network video recorder a circuito chiuso
	Telecamera dome IP
	Monitor impianto TVCC
	Interruttore unipolare
	Interruttore bipolare
	Deviatore
	Invertitore
	Pulsante luci
	Interruttore luminoso luci
	Deviatore luminoso luci
	Pulsante luminoso luci
	Preso trasmissioni dati tipo R45
	Preso BNC RG59
	Preso telefonica tipo RJ11/RJ12
	Preso TV
	presa bipasso 10/16 A
	presa tipo UNEL
	Preso CEE 2P+N interbloccata IP55
	Preso CEE 3P+N+T interbloccata IP55
	Gruppo ufficio - acustico comandato da pulsante chiamata di soccorso
	Pulsante chiamata di soccorso fronte bagno diversamente abili
	Pulsante annullamento chiamata fronte bagno diversamente abili
	Pulsante normalmente chiuso
	Cassetta uscita cavi diffusori acustici all'amplificatore
	Cassetto per uscita cavi collegamento all'amplificatore
	Punto allaccio diffusore sonoro
	Sirena in campana IP55
	Centrale di rivelazione incendi
	Rivelatore di fumo
	Elicetto con indicazione percorso di esodo

legenda	
RE	Relazione
PL	Planimetrie
SF	Stato di fatto
AR	Progetto architettonico
ST	Progetto strutturale
IS	Impianto idrico sanitario
IE	Impianto elettrico
IT	Impianto termico
EC	Elaborati contabili
SC	Piano di sicurezza e coordinamento
MO	Piano di manutenzione dell'opera
PA	Progetto antincendio

**Progetto esecutivo**

Questo elaborato non può essere usato né riprodotto senza autorizzazione scritta dell'autore. Tutti i diritti sono riservati.

Progettista <b>Ing. Carmine Romano</b>	Collaborazione alla progettazione <b>Arch. Gaetano Caporaso</b> Ufficio Tecnico della Provincia di Benevento	Carmine Romano, ingegnere studio@carmine romano.it tel 0824 317588 Via Alfredo Zaza, 4 82100 Benevento
Comune <b>Benevento</b> Provincia di Benevento		
Progetto Lavori di completamento dell'immobile della ex Caserma Guidoni concesso in locazione al CeRICT Progetto "CNOS - Centro di Nanofotonica e Optoelettronica per la Salute dell'uomo"		
Committente <b>CeRICT S.c.r.l.</b>	Elaborato <b>Impianto rilevazione fumi ed antintrusione</b>	
Archivio	Scala <b>1:100</b>	Data <b>Gennaio 2020</b>
File	Tavola <b>IE.05</b>	