

# Comune di **GUARDIA SANFRAMONDI**



Via Municipio, 1 C.A.P. 82034 PROVINCIA DI BENEVENTO

Tel. 0824 817444 – Fax 0824 817400

e-mail: [protocolloguardiasanframondi@pec.cstsannio.it](mailto:protocolloguardiasanframondi@pec.cstsannio.it).

[guardia@pec.cstsannio.it](mailto:guardia@pec.cstsannio.it)

sito web: <http://www.comuneguardiasanframondi.gov.it/>

**PROGETTO:** Lavori per la riduzione del **RISCHIO IDRAULICO -  
IDROGEOLOGICO -Miglioramento Ambientale -  
Forestale dell'Alveo Torrente Capuano -  
che interessa  
l'Abitato Zona via Arena - via S.Anna -  
Zona Sorgenza S.Antuono -  
Zona via Napoli -GUARDIA SANFRAMONDI (BN)**

**FASE PROGETTUALE**

**Preliminare**

Definitivo

Esecutivo

**Allegato n° 6**

**Descrizione Allegato: Planimetria Interventi con foto**

**Scala disegno -**

**VISTI e Approvazioni**

**I Progettisti  
Ufficio Tecnico Comunale**






**il Sindaco**



**COMUNE DI GUARDIA SANFRAMONDI**  
(PROVINCIA DI BENEVENTO)

**PROGETTO** lavori di messa in sicurezza IDRAULICA - IDROGEOLOGICA Ambientale Forestale Alveo Torrente CAPUANO - che interessa l'Abitato Zona via Arena - via S. Anna - Zona Sorgenza - S. Antuono Zona via Napoli - GUARDIA SANFRAMONDI (BN)

Fase progettuale:  
PRELIMINARE  DEFINITIVO  ESECUTIVO 

Allegato N°	Descrizione tavola	Scala:
6	Planimetria Interventi	1:2000

IL PROGETTISTA  
(Responsabile Area Tecnica)

Foto ed approssimazioni:

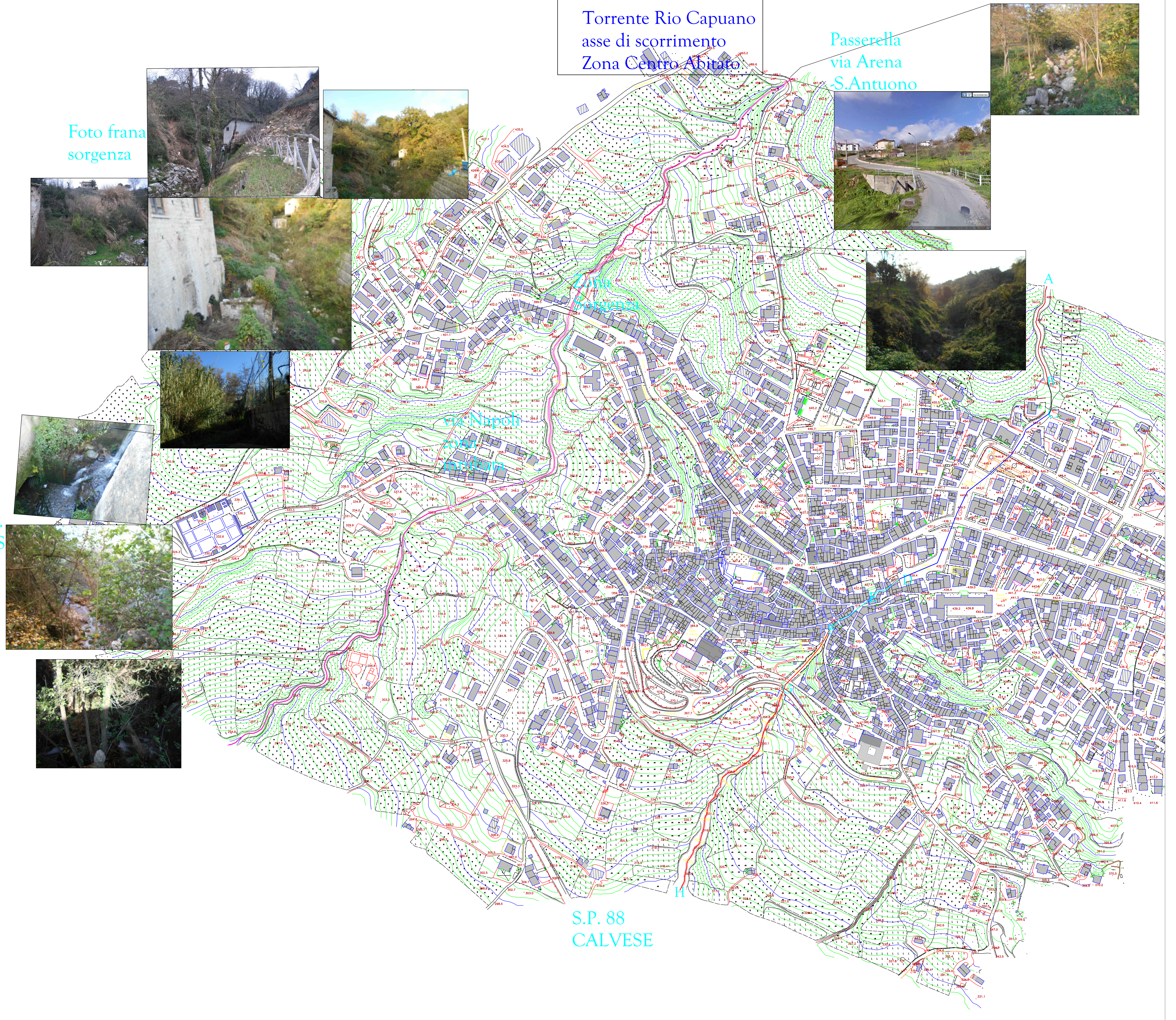
Foto frana  
sorgenza

S.P.  
ex S

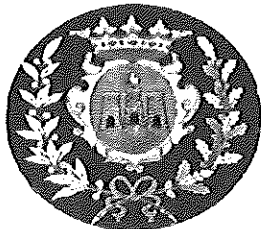
Torrente Rio Capuano  
asse di scorrimento  
Zona Centro Abitato

Passerella  
via Arena  
S. Antuono

S.P. 88  
CALVESE



# Comune di **GUARDIA SANFRAMONDI**



Via Municipio, 1 C.A.P. 82034 PROVINCIA DI BENEVENTO

Tel. 0824 817444 – Fax 0824 817400

e-mail: [protocolloguardiasanframondi@pec.cstsannio.it](mailto:protocolloguardiasanframondi@pec.cstsannio.it).

[guardia@pec.cstsannio.it](mailto:guardia@pec.cstsannio.it)

sito web: <http://www.comuneguardiasanframondi.gov.it/>

**PROGETTO:** Lavori per la riduzione del **RISCHIO IDRAULICO - IDROGEOLOGICO - Miglioramento Ambientale - Forestale dell'Alveo Torrente Capuano - che interessa l'Abitato Zona via Arena - via S. Anna - Zona Sorgenza S. Antuono - Zona via Napoli - GUARDIA SANFRAMONDI (BN)**

**FASE PROGETTUALE**

**Preliminare**

Definitivo

Esecutivo

**Allegato n° 7**

**Descrizione Allegato :** **Elaborati grafici - Particolari Interventi**

**Scala disegno -**

**VISTI e Approvazioni**

**I Progettisti**  
**Ufficio Tecnico Comunale**



**il Sindaco**