

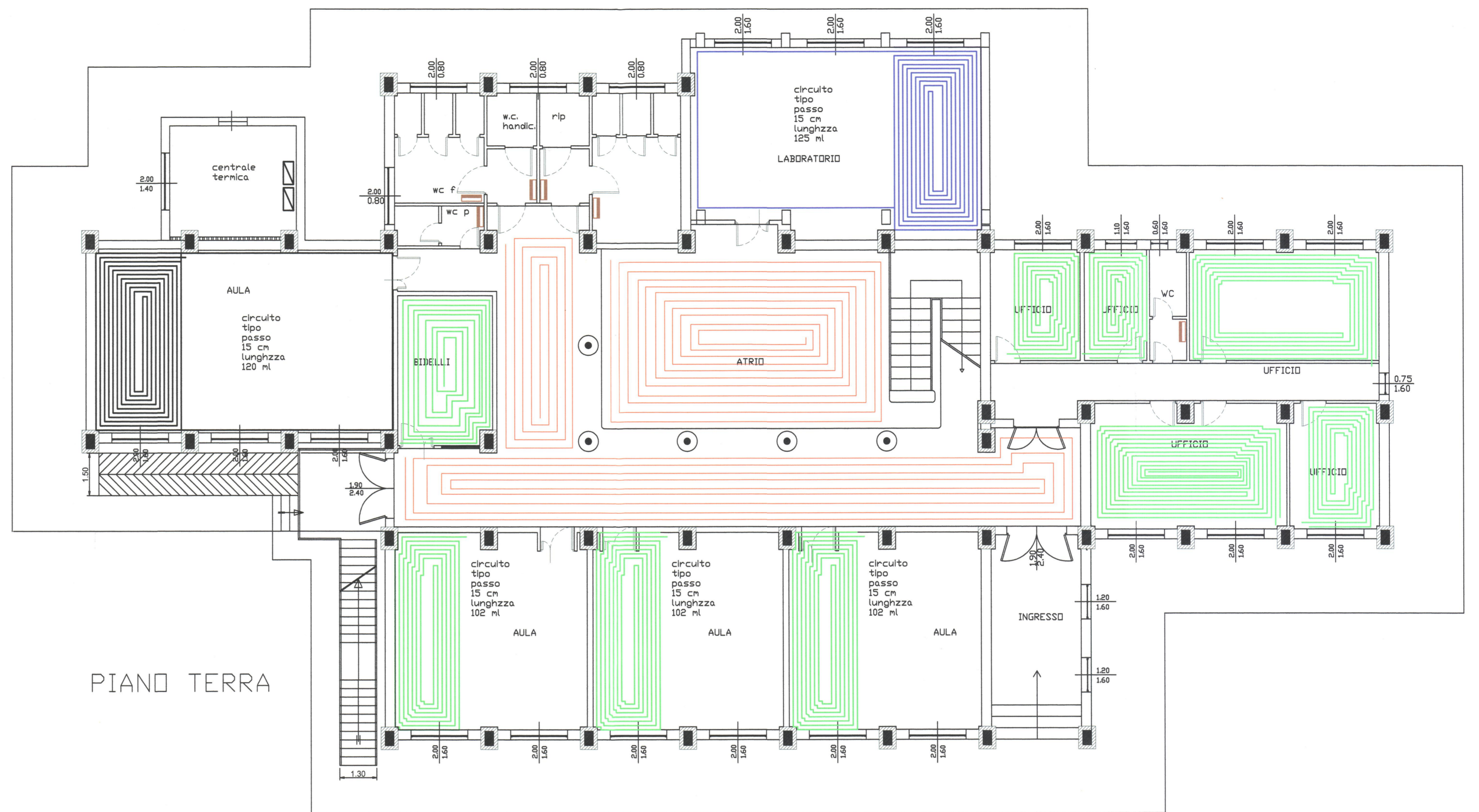


PROGETTO
ESECUTIVO

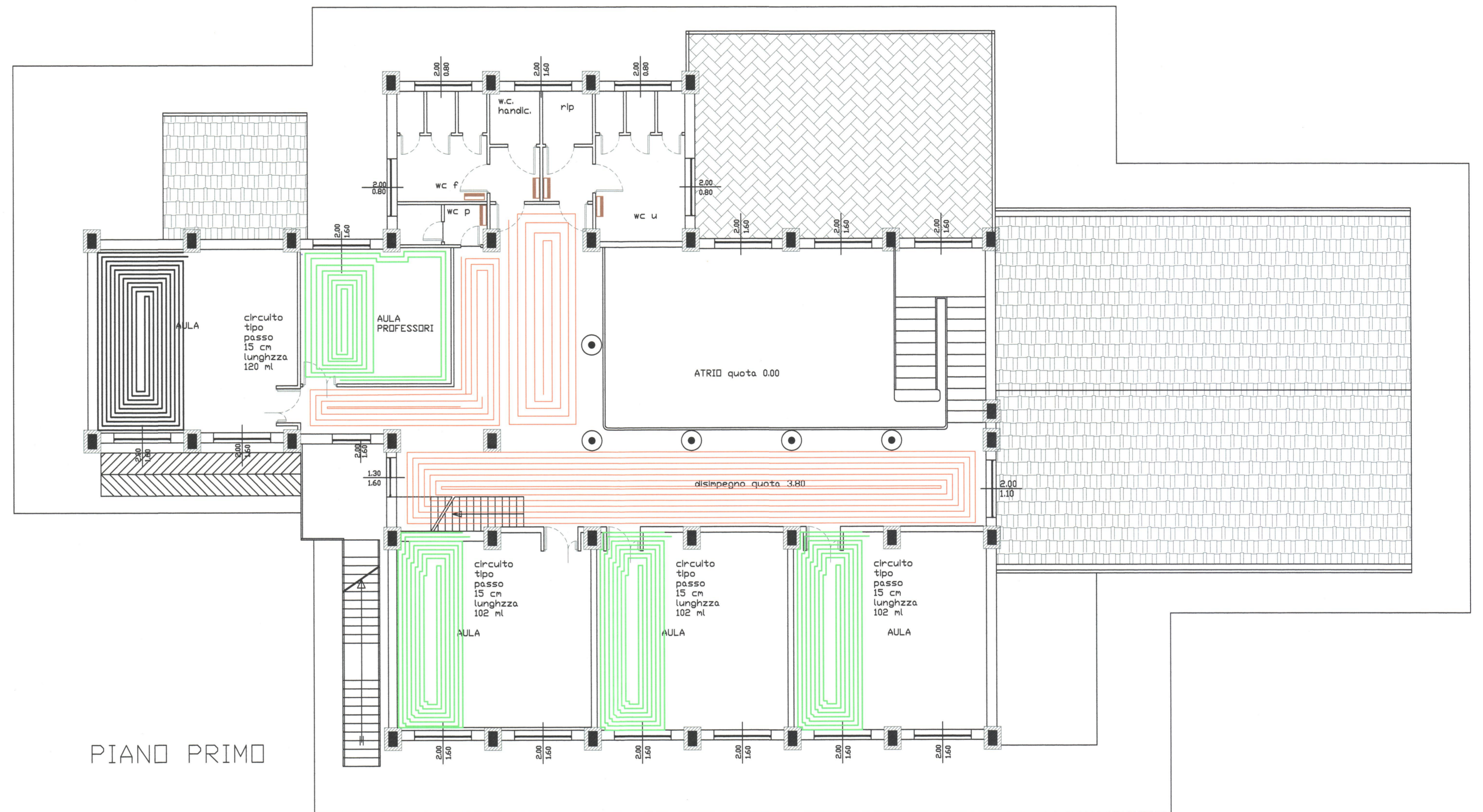
Istituto di istruzione superiore "Medi Livatino"
Liceo classico di San Marco dei Cavoti (BN)
LAVORI: di completamento e adeguamento funzionale

ALLEGATI
4. PIANTE CON IMPIANTO TERMICO

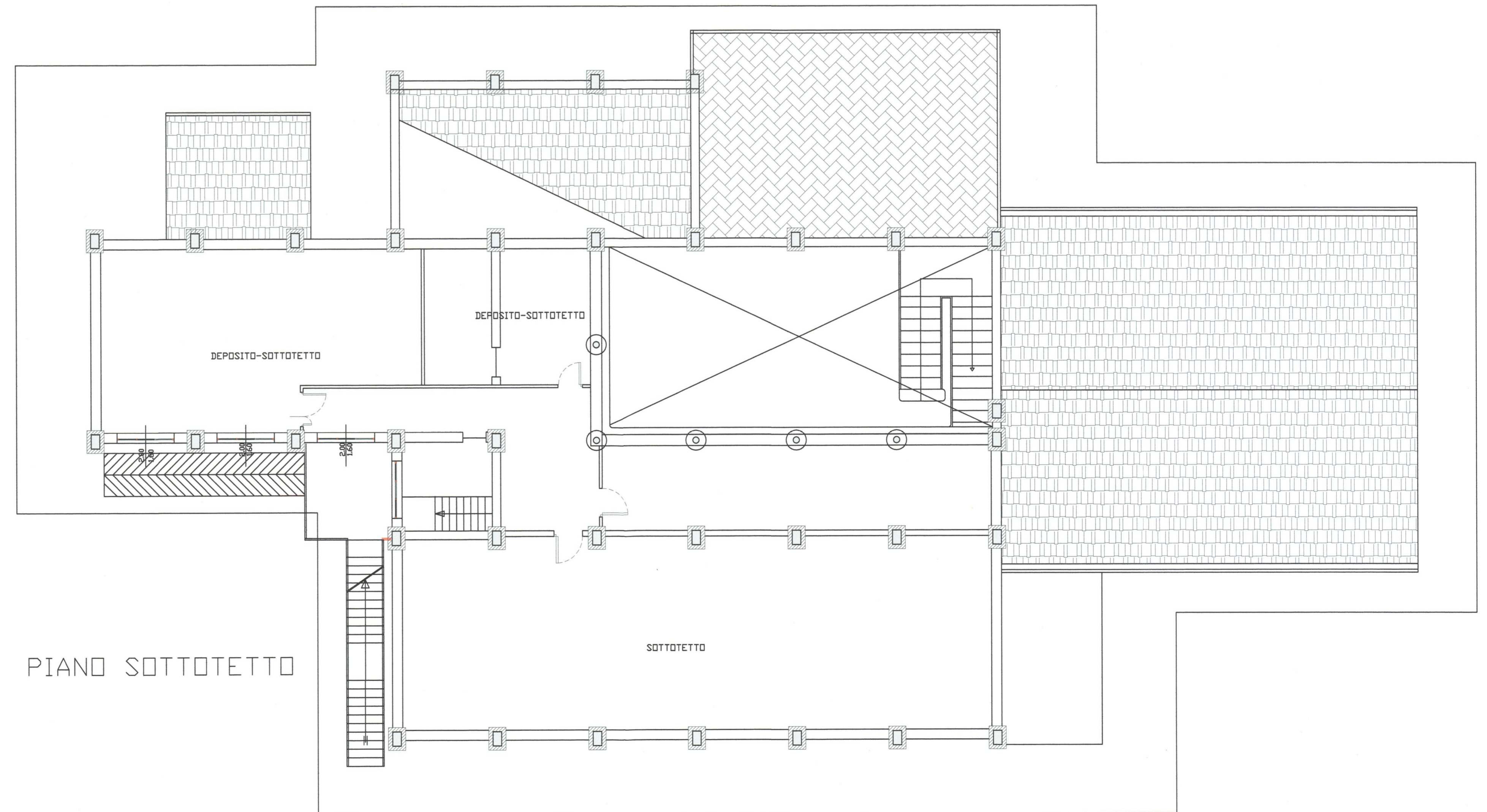
I PROGETTISTI
Arch. Gaetano Caporaso
Geom. Giuseppe Capuzzo
Geom. Antonio Sateriale
IL RESPONSABILE UNICO DEL PROCEDIMENTO
Ing. Angelo D'angelo.



PIANO TERRA






PIANO PRIMO



PIANO SOTTOTETTO

LEGENDA SIMBOLI

-  TERMOCONVETTORE
-  CIRCUITO PASSO 15 LUNGHEZZA ML 120 ML
-  CIRCUITO PASSO 15 LUNGHEZZA ML 102 ML
-  CIRCUITO PASSO 15 LUNGHEZZA ML 160 ML
-  CIRCUITO PASSO 15 LUNGHEZZA ML 125 ML
-  CALDAIA A CONDENSAZIONE