



PROGETTO
ESECUTIVO

Istituto di istruzione superiore "Medi Livatino"
Liceo classico di San Marco dei Cavoti (BN)

LAVORI: di completamento e adeguamento funzionale

ALLEGATI

3. PIANTE CON IMPIANTO ELETTRICO

I PROGETTISTI

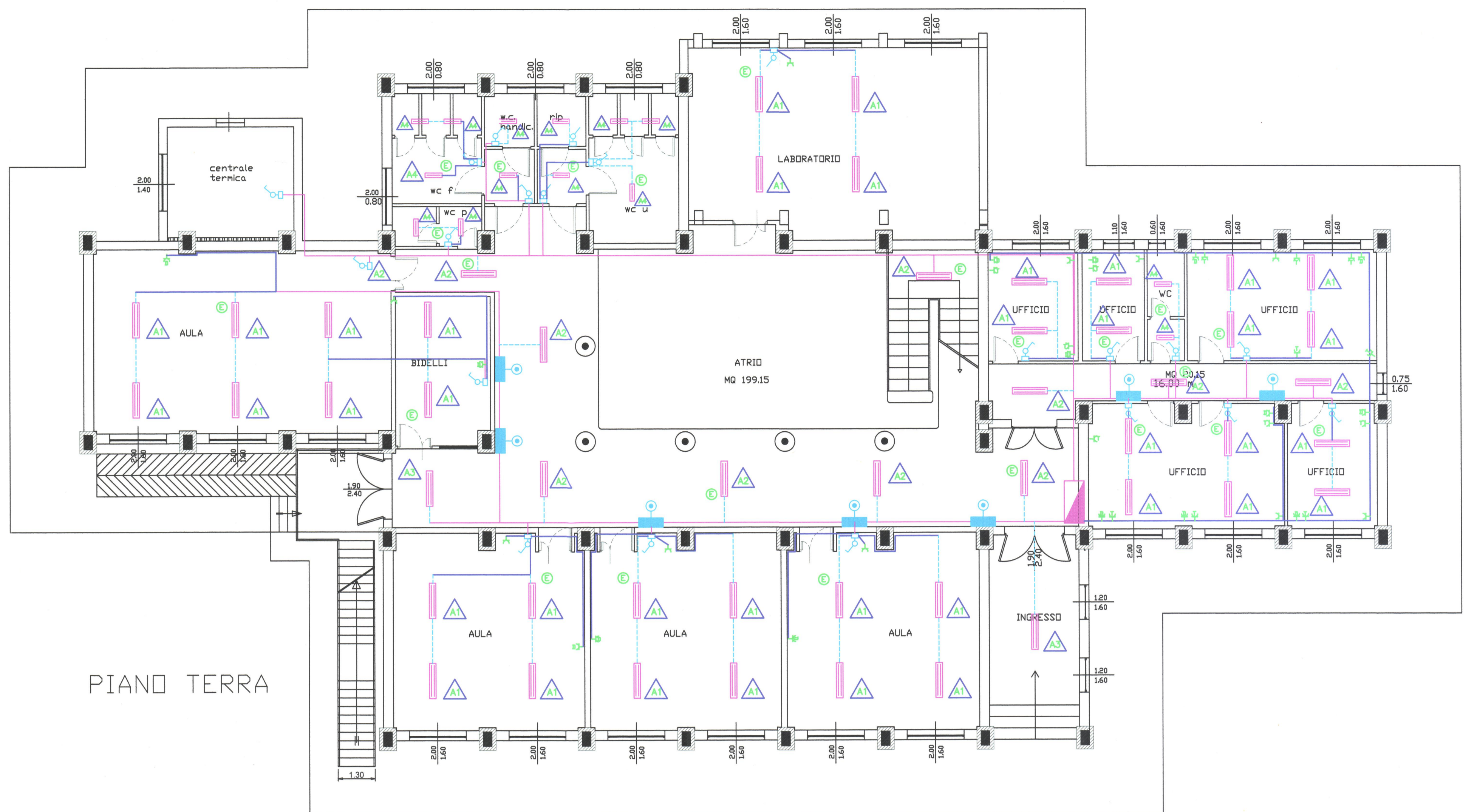
Arch. Gaetano Caporaso

IL RESPONSABILE UNICO DEL PROCEDIMENTO

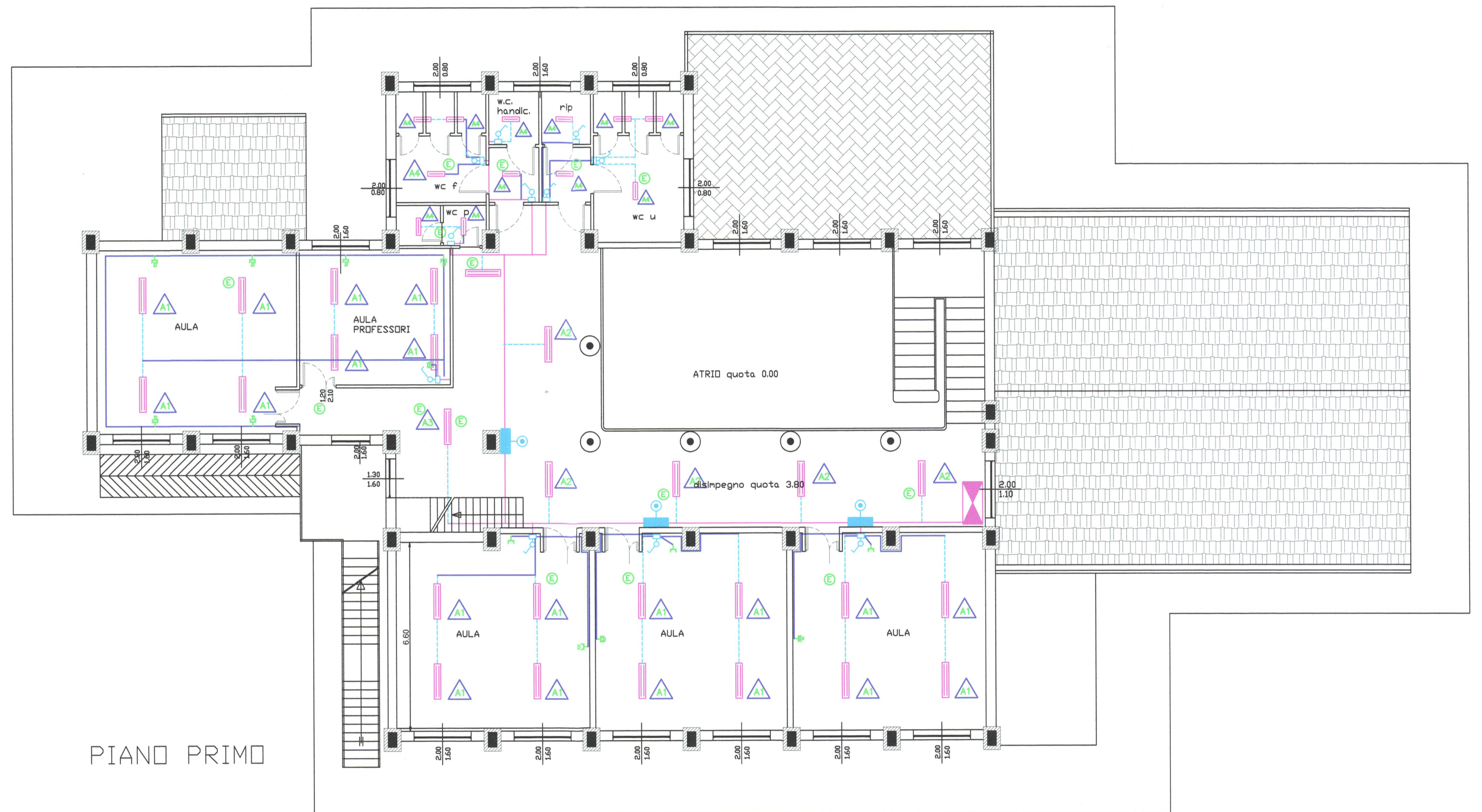
Geom. Giuseppe Capuzzo

Ing. Angelo D'Angelo

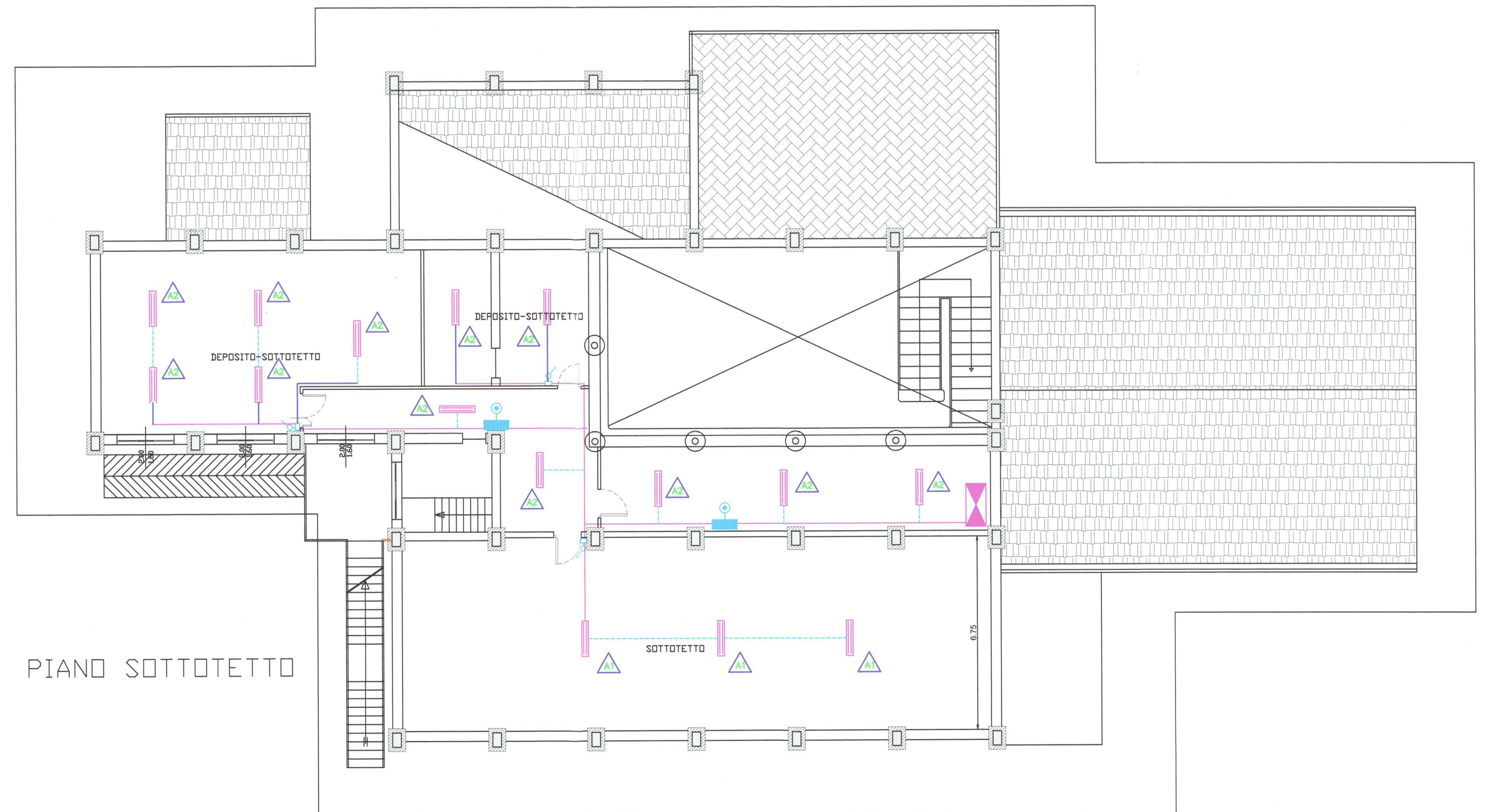
Geom. Antonio Sateriale



PIANO TERRA





PIANO PRIMO



PIANO SOTTOTETTO

LEGENDA SIMBOLI

-  QUADRO ELETTRICO.
-  QUADRO MODULARE DI PIANO
-  PLAFONIERA MONTATA A SOFFITTO 2x36 W CONFORT 60° OTTICA SPECULARE
-  PLAFONIERA MONTATA A SOFFITTO 2x36 W CONFORT OTTICA OPALE
-  PLAFONIERA MONTATA A PARETE 2x36W STAGNA
-  PLAFONIERA MONTATA A PARETE 1x18W STAGNA
-  PLAFONIERA DOTATA DI TUBO FLUORESCENTE CON GRUPPO INVERTER 1H AUTONOMIA.
-  INTERRUTTORE LUCE. 1x16A, 250V
-  PULSANTE LUCE. 1x10A, 250V
-  MINICANALE IN PVC A 3 SCOMPARTI 18x60 mm
-  MINICANALE IN PVC A 2 SCOMPARTI 10x30 mm
-  MINICANALE IN PVC A 1 SCOMPARTO 10x20 mm
-  CASSETTA DI DERIVAZIONE DA INCASSO 290X150X70
-  CASSETTA DI DERIVAZIONE DA INCASSO 150X100X70
-  PRESA BIPASSO 2P+PE 10/16A, 220V.
-  DOPPIA PRESA BIPASSO 2P+PE 10/16A, 220V.
-  PRESA TELEFONO